



UM-7DG0C-001-06

用戶手冊

電池充電器 (SM-BCR1)



其他語言的用戶手冊可自以下所列之處取得：
<https://si.shimano.com>

重要注意事項

- 若有未列入用戶手冊的產品安裝及調整資訊，請逕洽販售門市或自行車經銷商。專業與經驗豐富自行車技術人員專用的經銷商手冊，可自本公司網站取得 (<https://si.shimano.com>)。
- 切勿拆解或改造本產品。

請務必在使用前徹底閱讀本使用者手冊，並遵循該手冊正確使用，以策安全。

重要安全資訊

如需更換零件的資訊，請聯絡購買處或經銷商。

務必遵循下列事項，以避免因漏液、過熱、失火或爆裂而造成燒傷或其他傷害。

危險

- 切勿使充電器受潮或使用潮濕的充電器，同時亦不得以潮濕的雙手碰觸或持取。
 - ⇒ 否則可能發生操作不良或遭受電擊的危險。
- 切勿以布料或其他物品覆蓋使用中的充電器。
 - ⇒ 否則可能造成熱量蓄積並進而導致變形、失火或過熱等情形。
- 切勿拆解或改造充電器。
 - ⇒ 否則可能發生電擊或受傷等情形。
- 充電器必須只能使用指定電壓的電源。
 - ⇒ 若使用的電源電壓超出指定範圍，則可能發生失火、爆裂、冒煙、過熱、電擊或燒傷等危險。

警告

- 連接電源插頭至插座以及將插頭拔離電源插座時，務必抓握電源線的插頭處。
 - ⇒ 不得拉扯電源線，否則可能發生失火或電擊危險。
 - * 插頭處發熱或冒出嗆人氣味的煙霧。
 - * 表示插頭內部已有接觸不良的情形。
- 雷電交加的暴風雨期間，切勿碰觸充電器或 AC 變壓器的金屬部分。
 - ⇒ 否則發生雷擊時可能造成人員觸電。
- 切勿使電源插座超出其額定容量而造成過載，且務必僅使用 100 — 240 V AC 的電源插座。
 - ⇒ 若電源插座因連接過多使用 AC 變壓器的電器用品而過載，則可能發生過熱失火的危險。
- 切勿使電源線或電源插頭受損。
 - (切勿損壞、加工、用力彎折 / 扭轉 / 拉扯、接近高熱物體、受重壓或緊縛)
 - ⇒ 若使用已受損的電源線及電源插頭，則可能發生失火、電擊或短路等情形。
- 充電器切勿搭配專為國外設計的一般市售變壓器使用，否則可能造成充電器損壞。
- 務必將電源插頭完全插入插座中。
 - ⇒ 否則可能造成失火的危險。
- 詳讀用戶手冊後，請將手冊妥為存放供日後參考之用。

提醒

- 進行充電器的清潔作業之前，務必先將電源插頭拔出插座。

注意

- 請依安全人員或使用說明的指示使用本產品。本產品不可交由身心或精神障礙人士、缺乏使用經驗人士、不具備相關知識人士或孩童使用。
- 切勿任由孩童於本產品附近嬉戲。
- 產品保固條款中不包含正常使用及正常老化狀況下所產生的自然損耗與變質。
- 為得到最大效能，我們強烈建議使用 SHIMANO 潤滑油和保養產品。

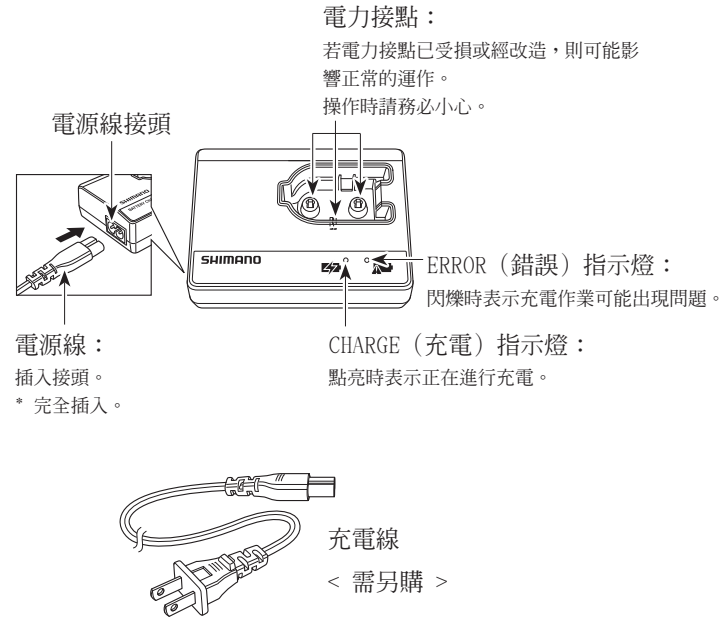
主要規格	
輸入	100 - 240 V AC, 50 / 60 Hz
輸出	8.4 V DC, 0.5 A
尺寸	約 100 mm (寬) x 30 mm (高) x 72 mm (深)
重量	約 110 g
操作溫度	0 ~ 45°C
儲放溫度	-20 ~ 70°C

部件名稱

■ 電池充電器 (SM-BCR1)

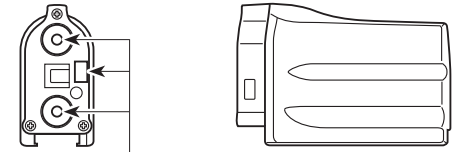
本充電器為 Shimano 二次鋰電池組 (SM-BTR1) 專用的充電器。切勿置入其他任何類型的電池，否則可能發生爆裂或失火危險。

* 使用本產品之前，務必徹底明瞭其一般安全資訊。



■ 特殊電池 (SM-BTR1)

此款電池為鋰離子電池，必須使用特殊充電器 (SM-BCR1) 充電。切勿使用其他類型的充電器為電池充電，否則可能發生爆裂或失火危險。

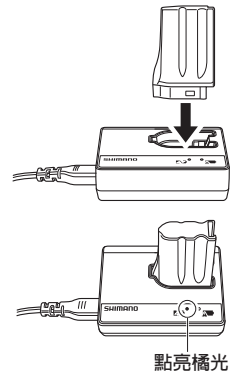


電力接點：

若電力接點已受損或經改造，則可能影響正常的運作。
操作時請務必小心。

充電方法

1. 將充電器的電源插頭插入電源插座內。
2. 將電池 (SM-BTR1) 完全插入充電器內 (SM-BCR1)。
 - * 充電時間約為 1.5 小時。(請注意，實際充電時間視充電電池剩餘的電量而異。)
3. 橘色 CHARGE (充電) 指示燈熄滅時，表示充電已完成。
 - * 若 ERROR (錯誤) 指示燈閃爍，表示電池本身可能出現問題。相關詳盡資訊，請參閱「錯誤判斷細節」。
4. 將充電器電源插頭拔出電源插座斷電後，再依「安全注意事項」所述將充電器儲放於適當之處。

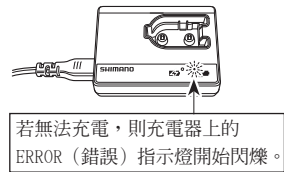


點亮橘光

錯誤判斷細節

發生錯誤時應如何處理

- 將電池自充電器內取出，拔出充電器的電源插頭，再重新執行充電程序。
- 若執行上述步驟後仍無法充電，可能是因為環境溫度過低或過高，或電池本身可能出現問題。



若無法充電，則充電器上的 ERROR (錯誤) 指示燈開始閃爍。

生產國別 中國

進口商 三司達企業股份有限公司 台中市台中工業區 37 路 39-1 號 TEL:04-23596199

製造商：SHIMANO INC.

3-77 Oimatsu-cho, Sakai-ku, Sakai City, Osaka 590-8577, Japan

規格若因持續改良而有所變更，恕不另行通知。(Taiwanese)