



UM-5XW0C-000

使用者手冊

# 後變速器 (Di2)

## 重要聲明

• 如需有關本使用者手冊中，未包含的產品安裝、調整及更換資訊，請聯絡購買處或經銷商。本公司網站上(<https://si.shimano.com>) 提供經銷商說明書，可供專業且有經驗的自行車技師參考。

請務必在使用前徹底閱讀本「使用者手冊」、遵循該手冊正確使用，以及妥善保存，以便隨時參考。

請務必隨時遵守下列指示，以免人員受傷以及設備與環境物品受損。這些指示已根據錯誤使用產品，可能引發的危險程度或損壞嚴重程度分類。

	<b>危險</b>	若未遵守這些指示，將導致死亡或嚴重傷害。
	<b>警告</b>	若未遵守這些指示，可能導致死亡或嚴重傷害。
	<b>提醒</b>	若未遵守這些指示，可能導致人員受傷以及設備與環境受損。

## 重要安全資訊

### 警告

- 請勿拆解或改裝本產品。如此可能會導致產品無法正常運作，且您可能會突然摔落，因而導致重傷。
- 切勿使用鹼性或酸性溶劑，如除鏽劑。若使用這些溶劑，可能會導致鏈條斷裂並造成嚴重傷害。
- 請使用適當的鏈條清潔劑，定期清潔鏈條。保養的間隔時間應視使用狀況及騎乘環境而定。
- 檢查鏈條是否出現任何損壞（變形或斷裂）、跳鏈，或如突然變速等其他異常。如果出現任何問題，請洽詢購買處或經銷商。鏈條可能斷裂，您也可能跌落。

## 注意

- 騎乘自行車前務必確認背板組件套及外蓋均已裝上。
  - \* 適用於登山車
- 請小心切勿讓水流入 E-TUBE 連接孔。
- 零件採用防水設計，可供雨天騎乘用；不過，請勿故意將自行車放入水中。
- 請勿使用高壓清洗機清潔自行車。如果水分滲入任何零件，可能會造成操控問題或生鏽。
- 請小心處理各項零件，避免讓其受到強烈衝撞。
- 請勿使用稀釋劑或苛性溶劑清潔產品。此類溶劑可能會損壞表面。清潔產品時，請將中性清潔劑用水稀釋，然後用布沾溼。
- 如果無法順暢地進行變速操控，請清洗變速組件並潤滑所有活動零件。
- 如果鏈條持續跳鏈，請前往購買處更換齒輪和鏈條。
- 如果在騎乘時因導輪出現大量曠量而聽到異音，您應前往購買處更換導輪。
- 請定期用中性清潔劑清洗齒輪。此外，使用中性清潔劑清潔鏈條並且潤滑，也是延長齒輪和鏈條壽命的有效方式。
- 如需更新零件軟體，請聯絡購買處。可造訪 SHIMANO 官網取得最新資訊。

- 產品在正常使用和老化中產生的自然磨損和劣化，並不在保固範圍內。

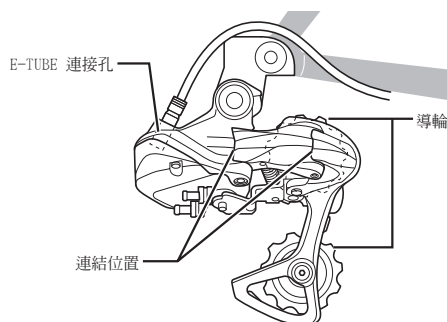
## 騎乘自行車前定期檢查

騎乘自行車前，請檢查下列項目。如果出現任何問題，請洽詢購買處或經銷商。

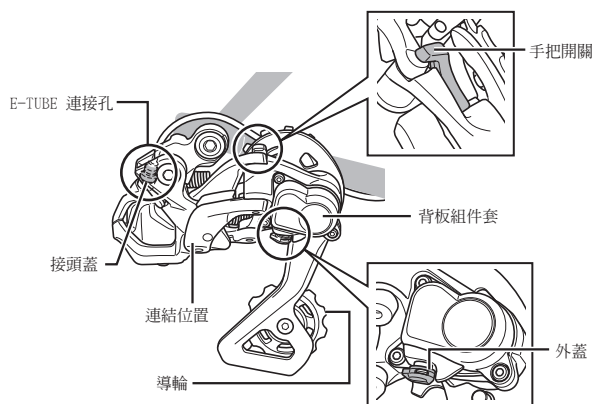
- 變速是否能順利進行？
- 連結位置中的曠量是否增加？
- 導輪中的曠量是否增加？
- 變速器是否發出任何異音？
- 鏈條是否拉長？
- 鏈條是否出現任何明顯的損壞？
- 接頭蓋是否安裝於正確的位置？
  - \* 適用於登山車

## 各部名稱

### ■ 適用於公路車



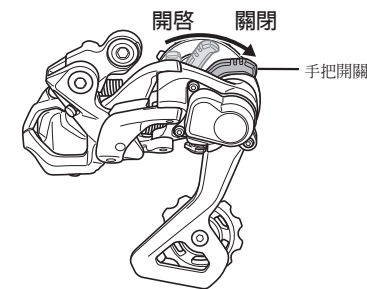
### ■ 適用於登山車



## 如何操控

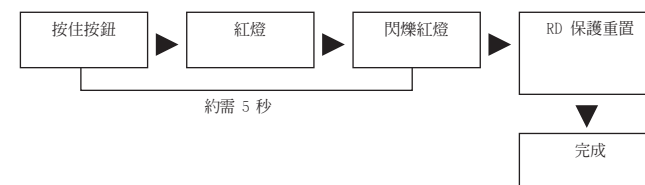
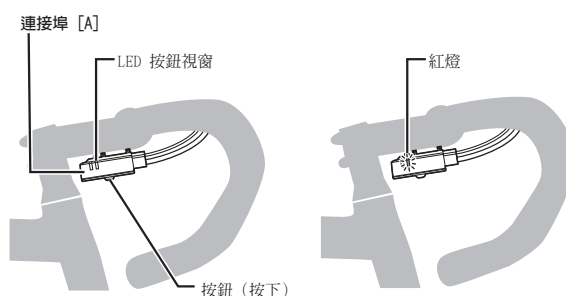
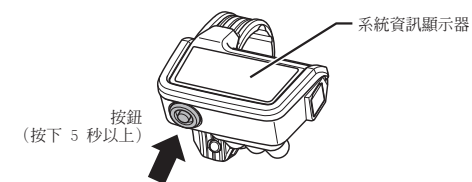
拆卸後輪時務必先將手把開關移動至關閉位置。

- \* 視型號而定，手把開關的形狀和開關可能不同。



## 關於 RD 保護功能

\* 啓用 RD 保護功能之後，請在回復操控的同時旋轉前齒盤。爲能在自行車翻覆且遭到強烈撞擊時保護系統，RD 保護功能將會啓動，並暫時中斷馬達與連結位置之間的連接，使後變速器無法正常運作。如果發生此情況，請按住系統資訊顯示器或連接埠 [A] 上的模式按鈕 5 秒以上。這樣可恢復馬達和連結位置之間的連接，並解除後變速器的 RD 保護功能。無法透過按鈕操作進行恢復時，則可能需要手動執行。請事先會同購買處檢查。



當連接埠 [A] 的紅色 LED 燈亮起時，後變速器不會變速。請按住按鈕，直到紅色 LED 燈熄滅。

進口商 三司達企業股份有限公司  
台中市台中工業區 37 路 39-1 號  
TEL:04-23596199

SHIMANO INC.  
3-77 Oimatsu-cho, Sakai-ku, Sakai City, Osaka 590-8577, Japan

請注意：規格若因持續改良而有所變更，恕不另行通知。(Taiwanese)