



平面踏板

重要聲明

- 如需有關本使用者手冊中，未包含的產品安裝、調整及更換資訊，請聯絡購買處或經銷商。本公司網站上(<https://si.shimano.com>) 提供經銷商說明書，可供專業且有經驗的自行車技師參考。

請務必在使用前徹底閱讀本「使用者手冊」、遵循該手冊正確使用，以及妥善保存，以便隨時參考。

請務必隨時遵守下列指示，以免人員受傷以及設備與環境物品受損。這些指示已根據錯誤使用產品，可能引發的危險程度或損壞嚴重程度分類。

	危險	若未遵守這些指示，將導致死亡或嚴重傷害。
	警告	若未遵守這些指示，可能導致死亡或嚴重傷害。
	提醒	若未遵守這些指示，可能導致人員受傷以及設備與環境受損。

重要安全資訊

警告

- 請勿拆解或改裝本產品。如此可能會導致產品無法正常運作，且您可能會突然摔落，因而導致重傷。
- 如果不確定如何調整踏板上的止滑釘，請洽詢購買處或經銷商。
- 請從踏板抬起雙腳，然後往側邊滑去，將雙腳從踏板脫離。在一隻腳穩穩踏在地面的狀態下，反覆練習另一隻腳與踏板的扣入及脫離，直到您習慣操作方式為止，否則您可能會從自行車上摔落以及受重傷。如果您無法習慣操作方式，請使用安裝墊片或換上短插銷的產品。
- 務必穿上適合騎乘自行車的衣物與防護裝備。由於插銷較長，因此如果直接碰到插銷，可能會讓您受傷。
- 在公共道路上騎乘時，務必隨時將反光片安裝到自行車上。
- 如果反光片髒污或損壞，請勿繼續騎乘自行車。否則來車將很難注意到您騎乘的自行車而發生危險。

注意

- 如果覺得踩踏性能不正常，請再次進行檢查。
- 如果您發現踏板的轉動零件有任何問題，踏板可能需要調整。請洽詢購買處或經銷商。
- 您可使用選用的反光片套組。請洽詢購買處或經銷商。
- 產品在正常使用和老化中產生的自然磨損和劣化，並不在保固範圍內。

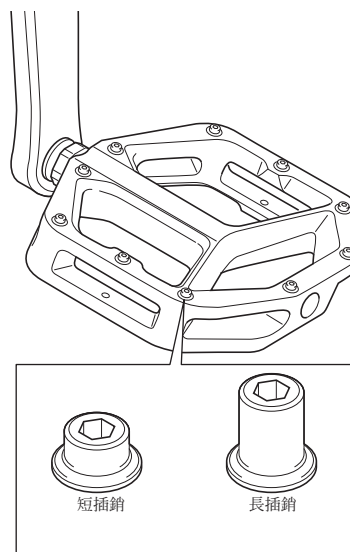
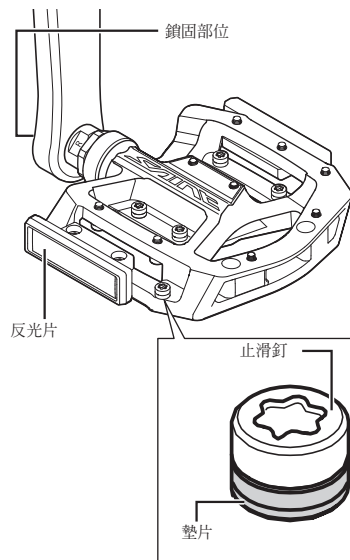
騎乘自行車前定期檢查

騎乘自行車前，請檢查下列項目。如果出現任何問題，請洽詢購買處或經銷商。

- 鎖固部位是否固定牢靠？
- 是否出現任何異音？

各部名稱

* 隨附墊片的形狀與類型會依型號而有所不同。



進口商 三司達企業股份有限公司
台中市台中工業區 37 路 39-1 號
TEL:04-23596199

SHIMANO INC.
3-77 Oimatsu-cho, Sakai-ku, Sakai City, Osaka 590-8577, Japan

請注意：規格若因持續改良而有所變更，恕不另行通知。(Taiwanese)