



UM-1M92B-001

使用者手冊

電線

重要聲明

- 如需有關本使用者手冊中，未包含的產品安裝、調整及更換資訊，請聯絡購買處或經銷商。本公司網站上 (<https://si.shimano.com>) 提供經銷商說明書，可供專業且有經驗的自行車技師參考。

請務必在使用前徹底閱讀本「使用者手冊」、遵循該手冊正確使用，以及妥善保存，以便隨時參考。

請務必隨時遵守下列指示，以免人員受傷以及設備與環境物品受損。這些指示已根據錯誤使用產品，可能引發的危險程度或損壞嚴重程度分類。

	危險	若未遵守這些指示，將導致死亡或嚴重傷害。
	警告	若未遵守這些指示，可能導致死亡或嚴重傷害。
	提醒	若未遵守這些指示，可能導致人員受傷以及設備與環境受損。

重要安全資訊

警告

- 請勿拆解或改裝本產品。如此可能會導致產品無法正常運作，且您可能會突然摔落，因而導致重傷。

注意

- 務必使用 SHIMANO 專用工具拆卸及安裝電線。相容的 SHIMANO 專用工具隨著電線型號而異。
- 拆開及插入電線時，請勿強行折彎插頭部分。否則可能導致接觸不良。
- 小型接頭防水，因此非有必要，請勿連接與拔下電線。這麼做會損及防水性能。
- 連接電線時，請確定異物未掉入插頭或 E-TUBE 連接孔。連接時如果卡著異物，則可能造成故障。
- 如果插頭在進行保存、運送或保養工作期間外露，且可能有異物掉入，請使用遮蔽膠帶或相似材料保護插頭。
- 如果您在連接電線時未感覺到 嗒，請聯絡購買處。

騎乘自行車前定期檢查

騎乘自行車前，請檢查下列項目。如果出現任何問題，請洽詢購買處或經銷商。

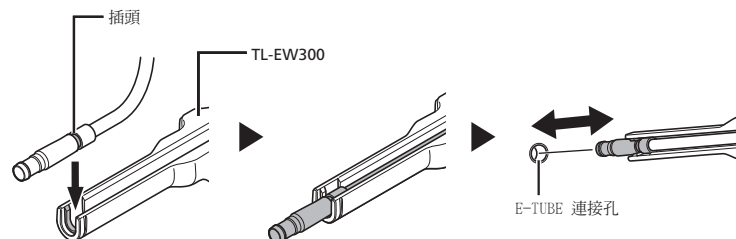
- 電線是否有任何可見的損壞？

連接與拆開電線

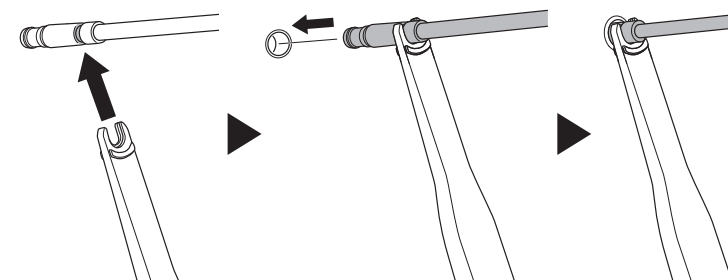
■ EW-SD300

連接或拆開 EW-SD300 時，請使用 SHIMANO 專用工具 TL-EW300。

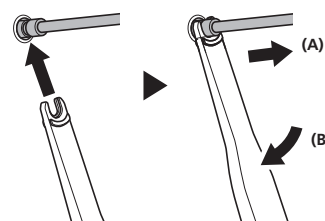
- * 連接或拆開 EW-SD300 時，請使用如圖所示的方法。連接時，請筆直推入，直到發出喀嗒聲響卡入定位。



- 連接 EW-SD300 時，也可使用以下方法。



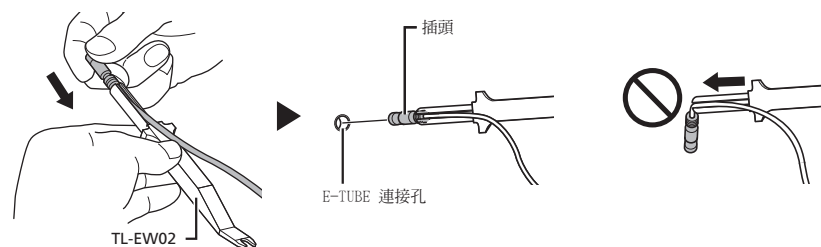
- * 拆開 EW-SD300 時，也可使用以下方法。如 (A) 所示向上直拉 TL-EW300，或如 (B) 所示將 TL-EW300 做為手把使用。



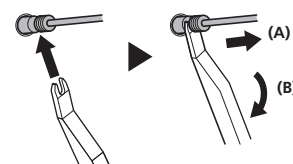
■ EW-SD50

連接或拆開 EW-SD50 時，請使用 SHIMANO 專用工具 TL-EW02。連接時，請筆直推入，直到發出喀嗒聲響卡入定位。

- * 連接 EW-SD50 時，請使用如圖所示的方法。



- * 拆開 EW-SD50 時，請如 (A) 所示向上直拉 TL-EW02，或如 (B) 所示將 TL-EW02 做為手把使用。



疑難排解

詳細資訊	原因 / 可能性	矯正方法
連接電線時感覺不到喀嗒。 無法完全連接電線。	插頭或 E-TUBE 連接孔內是否有異物？	請聯絡購買處。

進口商 三司達企業股份有限公司
台中市台中工業區 37 路 39-1 號
TEL:04-23596199

SHIMANO INC.
3-77 Oimatsu-cho, Sakai-ku, Sakai City, Osaka 590-8577, Japan

請注意：規格若因持續改良而有所變更，恕不另行通知。(Taiwanese)