




座管調整桿

重要聲明

- 如需有關本使用者手冊中，未包含的產品安裝、調整及更換資訊，請聯絡購買處或經銷商。本公司網站上(<https://si.shimano.com>) 提供經銷商說明書，可供專業且有經驗的自行車技師參考。

請務必在使用前徹底閱讀本「使用者手冊」、遵循該手冊正確使用，以及妥善保存，以便隨時參考。

請務必隨時遵守下列指示，以免人員受傷以及設備與環境物品受損。這些指示已根據錯誤使用產品可能引發的危險程度或損壞嚴重程度分類。

 危險	若未遵守這些指示，將導致死亡或嚴重傷害。
 警告	若未遵守這些指示，可能導致死亡或嚴重傷害。
 提醒	若未遵守這些指示，可能導致人員受傷以及設備與環境受損。

重要安全資訊

警告

- 請勿拆解或改裝本產品。如此可能會導致產品無法正常運作，且您可能會突然摔落，因而導致重傷。
- 請連同座管手冊參閱本資訊，並確認自己了解座椅高度調整機構。漫不經心的操控手把可能會讓座椅突然降低，進而導致摔落，並造成嚴重傷害。
- 嘗試在騎乘時調整座椅高度前，請確定自己徹底熟悉調整機構。否則您的雙腳可能會從踏板滑落，進而導致摔落，並造成嚴重傷害。您應先在安全的平地慢慢騎乘並徹底練習調整座椅高度，直到您可以安全地完成，雙腳不會從踏板滑落為止。

注意

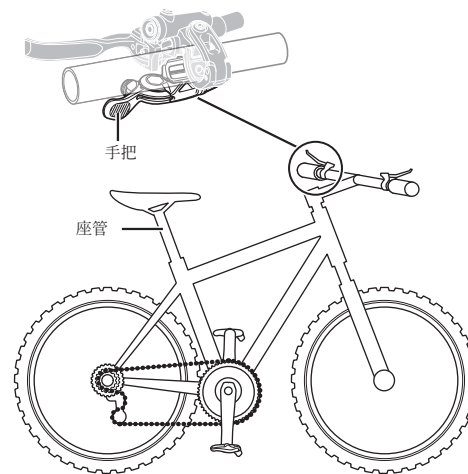
- 產品在正常使用和老化中產生的自然磨損和劣化，並不在保固範圍內。
- 騎乘自行車前，請確認座管高度不會影響自行車的操控 (即便是在調整範圍內調整座高)。

騎乘自行車前定期檢查

騎乘自行車前，請檢查下列項目。如果出現任何問題，請洽詢購買處或經銷商。

- 座管高度是否能順利調整？
- 手把是否確實固定於煞車束環？
- 操作時是否出現任何異音？

各部名稱

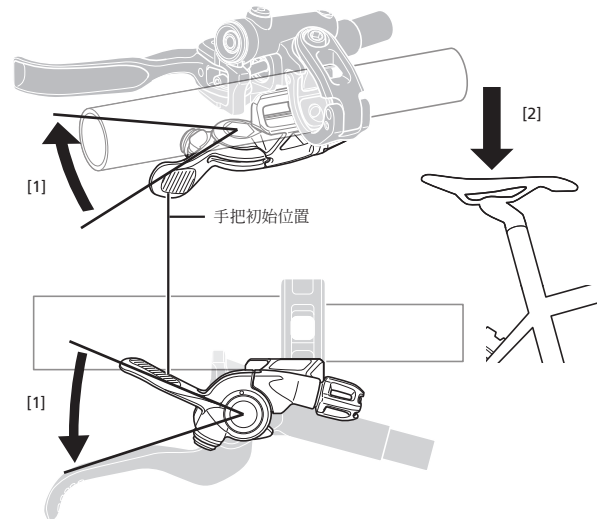


如何操控

■ 座管高度調整方法

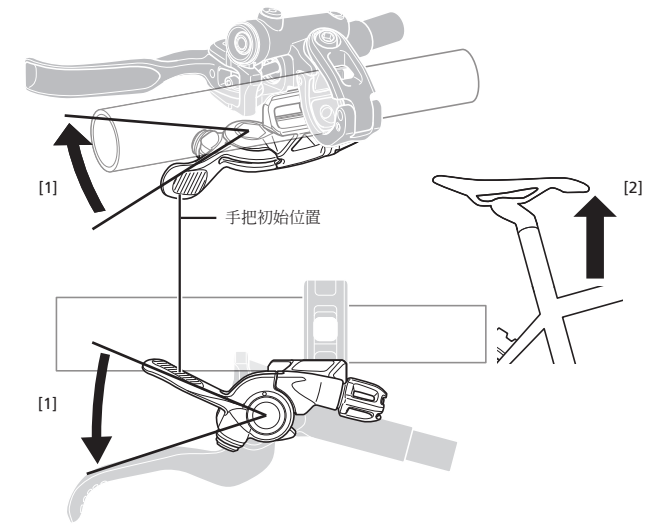
降低座椅

1. 依箭頭所示方向操作手把。
2. 對座椅施加負重，將座椅往下推。
3. 當座椅達理想高度後放開手把。



升高座椅

1. 依箭頭所示方向操作手把。
2. 解除座椅負重。
3. 當座椅達理想高度後放開手把。



進口商 三司達企業股份有限公司
台中市台中工業區 37 路 39-1 號
TEL:04-23596199

SHIMANO INC.
3-77 Oimatsu-cho, Sakai-ku, Sakai City, Osaka 590-8577, Japan

請注意：規格若因持續改良而有所變更，恕不另行通知。(Taiwanese)