

Carregador de Bateria / Dispositivo de interligação ao PC (SM-BCR2)



Manuais de usuário em outros idiomas estão disponíveis em: <https://si.shimano.com>

AVISO IMPORTANTE

- Para informações adicionais sobre a instalação e ajuste, entre em contato com a loja onde efetuou a sua compra ou uma loja de bicicletas na sua área. Um manual do revendedor também está em nosso website (<https://si.shimano.com>).
- Não desmonte nem altere este produto.

Por motivos de segurança, certifique-se de ler atentamente este manual do usuário antes da utilização e siga-o para uma utilização correta.

Informações gerais de segurança

Para informações relativas à substituição, contate o local de compra ou um revendedor de bicicletas. **Certifique-se de cumprir o seguinte de modo a evitar queimaduras ou outros ferimentos provocados por vazamentos de líquido, superaquecimento, incêndio ou explosões.**

PERIGO

- Não molhe o carregador nem use-o enquanto estiver molhado, e nem toque ou segure-o com as mãos molhadas. Se isto não for observado, podem ocorrer problemas com a operação ou choques elétricos.
- Não cubra o carregador com pano ou similar enquanto estiver em uso. Se isto não for observado, pode aumentar o calor e a caixa pode se deformar, e pode ocorrer incêndio ou superaquecimento.
- Não desmonte nem modifique o carregador. Se isto não for observado, podem ocorrer choques elétricos ou ferimentos.
- Use um adaptador CA com uma porta USB com uma tensão de 5,0 V CC e com uma corrente igual ou superior a 1,0 A CC. Se um adaptador CA com uma corrente inferior a 1,0 A CC for utilizado, ele poderá aquecer e provocar incêndio, fumaça, superaquecimento, destruição, choque elétrico ou queimaduras.

ADVERTÊNCIA

- Não use qualquer cabo USB que não seja o fornecido com o dispositivo de interligação ao PC. Devido ao aquecimento, é possível causar um erro de carregamento, fogo ou falha do PC conectado.
- Ao conectar ou desconectar o cabo USB ou mesmo o cabo de carregamento, certifique-se de segurar bem o plugue do cabo. Do contrário, pode causar incêndio ou choque elétrico. Se ocorrerem os sintomas a seguir, pare de usar o dispositivo e consulte um revendedor. Pode ocorrer um incêndio ou um choque elétrico.
 - * Caso esteja saindo calor ou uma fumaça de cheiro ácido estiver saindo do plugue.
 - * Pode haver uma conexão defeituosa dentro do plugue.
- Se trovejar durante o carregamento por um adaptador CA com porta USB, não toque no dispositivo, nem na bicicleta, nem no adaptador. Se cair um relâmpago, podem ocorrer choques elétricos.
- Use um adaptador CA com uma porta USB com uma tensão de 5,0 V CC e com uma corrente igual ou superior a 1,0 A CC. Se um adaptador com uma corrente inferior a 1,0 A CC for utilizado, poderá ocorrer um erro de carga ou o adaptador CA poderá aquecer e provocar incêndio.
- Não use um hub USB ao conectar o cabo à porta USB de um PC. Isso pode causar um erro de carga ou um incêndio devido ao aquecimento.
- Tenha cuidado para não danificar o cabo de carregamento. (Não danifique, processe, dobre forçando, torça ou puxe-os, nem aproxime de objetos quentes ou coloque peso sobre eles ou amarre-os.) Se eles forem usados enquanto estiverem danificados, pode ocorrer fogo, choque elétrico ou curto circuito.
- Após ler atentamente o manual do usuário, mantenha-o em um lugar seguro para consulta posterior.

CUIDADO

- Desconecte o cabo USB ou o cabo de carregamento quando fizer manutenção.

Nota

- Não usar em ambientes externos ou com alta umidade.
- Não coloque o dispositivo de interligação ao PC em pisos empoeirados quando usá-lo.
- Coloque o dispositivo de interligação ao PC em uma superfície estável, como uma mesa, durante o seu uso.
- Não ponha quaisquer objetos sobre o dispositivo de interligação ao PC ou sobre os cabos do mesmo.
- Não enrole os cabos em feixes.
- Não ligue o carregador ao computador quando este estiver em stand-by. Dependendo das suas especificações, tal facto pode provocar uma falha no computador.
- Não segure o dispositivo de interligação ao PC pelos cabos ao transportá-lo.
- Não aplique tensão excessiva aos cabos.
- Conecte o dispositivo de interligação ao PC diretamente a um computador, sem usar nenhum tipo de dispositivo intermediário, como um hub USB.
- Não ande na bicicleta enquanto o dispositivo de interligação ao PC e o cabo ainda estiverem conectados a ela.
- Não conecte duas ou mais unidades iguais ao mesmo ponto de conexão. Se isto não for feito, as unidades podem não funcionar corretamente.
- Não conecte ou desconecte as unidades novamente enquanto o reconhecimento da unidade estiver em curso ou após a conclusão do reconhecimento. Se isso não for feito, as unidades poderão não funcionar corretamente. Verifique os procedimentos fornecidos no manual do usuário do E-TUBE PROJECT Professional quando conectar e desconectar unidades.
- Não lave o dispositivo de interligação ao PC nem limpe-o usando detergentes.
- Não conecte dois ou mais dispositivos de interligação ao PC ao mesmo tempo. Se duas ou mais unidades do dispositivo de interligação ao PC estiverem conectadas, elas não irão operar corretamente. Além disso, podem ocorrer erros de operação no PC, exigindo que este seja reinicializado.
- O dispositivo de interligação ao PC não pode ser usado enquanto o carregador está conectado.
- Utilize este instrumento sob a orientação de um supervisor de segurança ou das instruções de utilização. Não deixe que pessoas com problemas mentais, sensoriais ou físicos, pessoas inexperientes ou pessoas sem o conhecimento adequado, incluindo crianças, utilizem este instrumento.
- Não deixe que crianças brinquem perto deste instrumento.
- Carregue a bateria em locais abrigados para evitar exposição à chuva ou ao vento.
- Os produtos não são garantidos contra desgaste natural e pelo uso e envelhecimento normal.
- Para o máximo desempenho, recomendamos fortemente o uso de lubrificantes e produtos de manutenção SHIMANO.

■ Especificações principais

Entrada	5,0 V DC, 1,0 A
Saída	8,4 V DC, 0,4 A
Dimensões	85 mm x 22 mm x 30 mm LxPxA: Excluindo o encaixe do fio
Peso	Aprox. 70 g
Temperatura Operacional	0 – 45 °C

* Os valores acima excluem o cabo USB fornecido separadamente.

■ PCs compatíveis

Para mais informação sobre os PCs compatíveis, consulte o sítio Web de apoio (<https://bike.shimano.com/e-tube/project.html>).

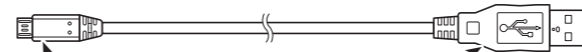
■ Recursos

É possível usar o ¹dispositivo de conexão ao PC para conectar um PC à bicicleta (sistema ou unidade), e é possível usar o ²E-TUBE PROJECT Professional para realizar tarefas como atualizar o ³firmware de unidades individuais e do sistema, e personalização.

- * 1 Dispositivo de interligação ao PC: SM-PCE1 / SM-BCR2
- * 2 E-TUBE PROJECT Professional: o aplicativo do PC
- * 3 Firmware: o software dentro de cada unidade

Nomes das peças

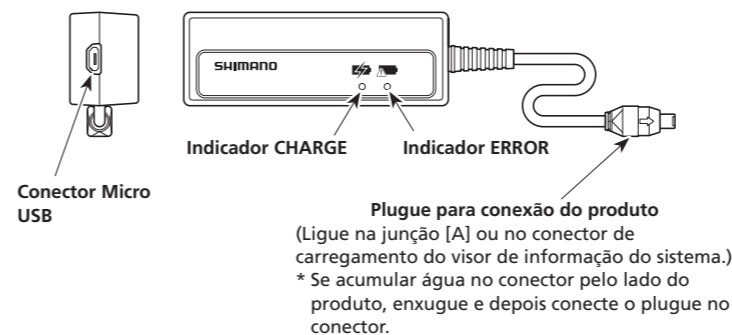
■ Cabo USB



Plugue Micro USB
Conecte ao carregador da bateria.

Plugue USB
Conecte à porta USB de um PC ou a um adaptador CA com uma porta USB.

■ Carregador da bateria



Conector Micro USB

Indicador CHARGE

Indicador ERROR

Plugue para conexão do produto
(Ligue na junção [A] ou no conector de carregamento do visor de informação do sistema.)
* Se acumular água no conector pelo lado do produto, enxugue e depois conecte o plugue no conector.

■ Bateria especial

Este carregador é especial para uso nas baterias de lítio-ion SHIMANO (SM-BTR2). Para outras baterias, consulte os manuais delas. Nunca conecte alguma bateria incompatível. Isso pode causar um estouro ou um incêndio.

* Entenda por completo e siga as precauções de utilização.

Método de carregamento

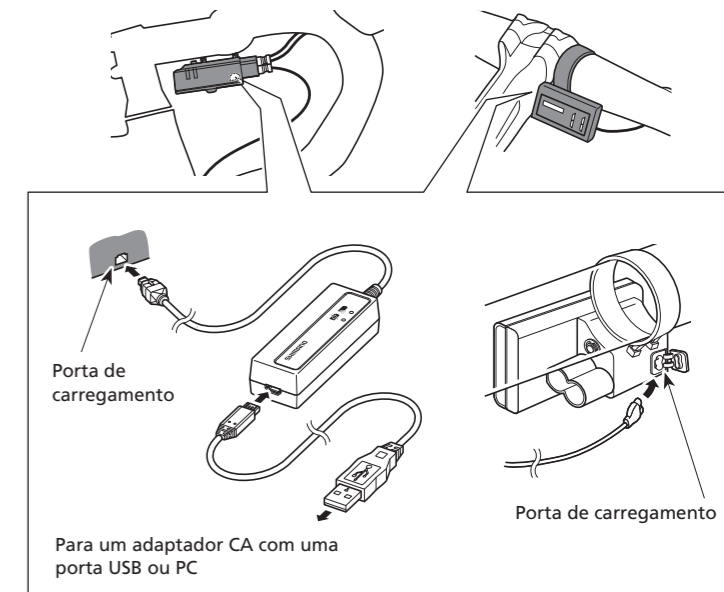
É possível carregar a bateria usando o adaptador CA com uma porta USB ou conectando o carregador da bateria à porta USB de um PC.

- Conecte a bateria à junção [A] ou ao visor de informação do sistema.
- Conecte o cabo de carga do carregador à junção [A] ou à porta de carregamento do visor de informação do sistema.
 - * O tempo de carregamento de um adaptador CA com uma porta USB é de cerca de 1,5 hora e com uma porta USB de PC é de cerca de 3 horas. (Observe que o tempo real irá variar dependendo da quantidade de carga que restar na bateria.) Dependendo das especificações do adaptador CA, recarregar através do adaptador CA exige tantas horas (cerca de 3 horas) quanto recarregar através do PC.
- Quando a lâmpada de carga (laranja) se apagar, o carregamento está concluído.
 - * Se o indicador ERRO ou CARGA estiver intermitente, consulte a seção "Resolução de problemas para erro de carregamento".
- Desconecte o cabo de carregamento ou o cabo USB e mantenha-o no local especificado nas precauções.

Fazendo o download do aplicativo

Para atualizar o firmware ou personalizar usando dispositivos conectados ao PC, é necessário instalar o E-TUBE PROJECT Professional no PC. Faça download do E-TUBE PROJECT Professional no site de suporte (<https://bike.shimano.com/e-tube/project.html>). Para obter informações sobre como instalar o E-TUBE PROJECT Professional, consulte o site de assistência. Para obter informações sobre como operar o PC, consulte o manual do usuário do E-TUBE PROJECT Professional.

■ Exemplo de conexão para carregamento



Porta de carregamento

Porta de carregamento

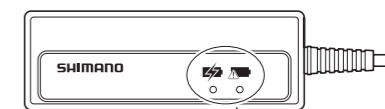
Para um adaptador CA com uma porta USB ou PC

* A posição da porta de carregamento difere dependendo do produto.

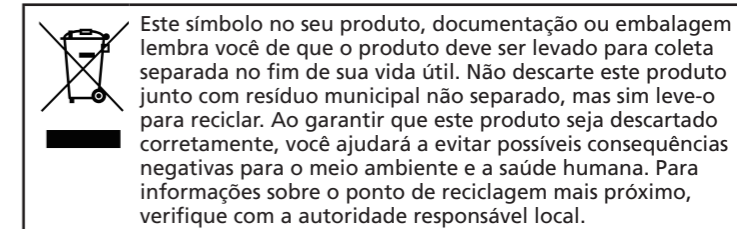
Resolução de problemas para erro de carregamento

- Reconecte o cabo de carregamento ou o cabo USB; tente carregar novamente.
 - Se o indicador ERROR piscar, a temperatura ambiente durante o carregamento pode estar fora dos limites da temperatura de funcionamento. Verifique se a temperatura está adequada.
 - Se o indicador CHARGE piscar, consulte o seguinte.
 - * A capacidade de corrente do adaptador CA com uma porta USB é inferior a 1,0 A CC.
 - ⇒ Use um adaptador CA com uma porta USB com uma capacidade de corrente igual ou superior a 1,0 A CC.
 - * É usado um hub USB para conectar ao PC.
 - ⇒ Remova o hub USB.
- Se não for nenhum dos casos de 1 a 3, a bateria ou a junção podem estar com defeito. Consulte um revendedor.
Se a bateria é carregada através de um PC, verifique também os seguintes pontos.
- Certifique-se de que a única unidade de SM-BCR2 está conectada ao PC.

* Se o indicador de CARGA não acender ou apagar rapidamente, a bateria poderá estar completamente carregada. Verifique a carga restante da bateria usando a junção [A] ou o visor de informação do sistema. Se a bateria estiver com carga baixa ou sem carga, entre em contato com o local de compra ou com um revendedor de bicicletas.



Se o carregamento se tornar indisponível, o indicador CHARGE (laranja) ou o indicador ERROR deste começam a piscar.



Este símbolo no seu produto, documentação ou embalagem lembra você de que o produto deve ser levado para coleta separada no fim de sua vida útil. Não descarte este produto junto com resíduo municipal não separado, mas sim leve-o para reciclar. Ao garantir que este produto seja descartado corretamente, você ajudará a evitar possíveis consequências negativas para o meio ambiente e a saúde humana. Para informações sobre o ponto de reciclagem mais próximo, verifique com a autoridade responsável local.

SHIMANO



SHIMANO EUROPE B.V.
High Tech Campus 92, 5656 AG Eindhoven, The Netherlands Phone: +31-402-612222

SHIMANO INC.
3-77 Oimatsu-cho, Sakai-ku, Sakai City, Osaka 590-8577, Japan

Observação: As especificações estão sujeitas a alterações para aperfeiçoamentos sem notificação prévia. (Portuguese)