

Manetka przerzutki/ Dźwignia hamulca



Instrukcje użytkownika w innych językach dostępne są na stronie internetowej: <http://si.shimano.com>

WAŻNA INFORMACJA

- Aby uzyskać informacje dotyczące montażu i regulacji produktów, które nie zostały opisane w tej instrukcji użytkownika, skontaktuj się z punktem sprzedaży lub sprzedawcą roweru. Instrukcja sprzedawcy dla doświadczonych i zawodowych mechaników rowerowych jest dostępna na naszej stronie internetowej (<http://si.shimano.com>).
- Nie demontować ani nie modyfikować tego produktu.

Ze względów bezpieczeństwa należy dokładnie zapoznać się z niniejszą instrukcją użytkownika przed użyciem produktu i przestrzegać jej podczas jego użytkowania.

Istotne informacje dotyczące bezpieczeństwa

Aby uzyskać wytyczne dotyczące wymiany, skontaktuj się z punktem sprzedaży lub sprzedawcą roweru.

⚠ OSTRZEŻENIE

- Bardzo ważne jest dokładne zrozumienie zasady działania układu hamulcowego roweru. Niewłaściwe zastosowanie układu hamulcowego roweru może spowodować utratę sterowania lub upadek, które mogą prowadzić do poważnych obrażeń. Ponieważ każdy rower może mieć inne charakterystyki prowadzenia, należy nauczyć się odpowiedniej techniki hamowania (w tym wycucia siły nacisku dźwigni hamulca i charakterystyki panowania nad rowerem) oraz obsługi roweru. Można to zrobić, konsultując się z profesjonalnym sprzedawcą rowerów i czytając instrukcję obsługi, a także praktycznie doskonaląc technikę jazdy i hamowania.
- Jeśli przedni hamulec zostanie zainstalowany za mocno, może dojść do blokady koła, przewrócenia się roweru do przodu i poważnych obrażeń.
- Przed jazdą na rowerze należy zawsze sprawdzać, czy przednie i tylne hamulce działają prawidłowo.
- W deszczowej pogodzie droga hamowania wydłuża się. Należy zwolnić i hamować wcześniej oraz delikatniej.
- Jeśli powierzchnia drogi jest mokra, opony mogą się łatwiej ślizgać. W przypadku poślizgu opon istnieje ryzyko upadku z roweru. Aby tego uniknąć, należy zwolnić i hamować wcześniej oraz delikatniej.
- Po uważnym przeczytaniu niniejszej instrukcji użytkownika należy zachować ją na przyszłość.

Uwaga

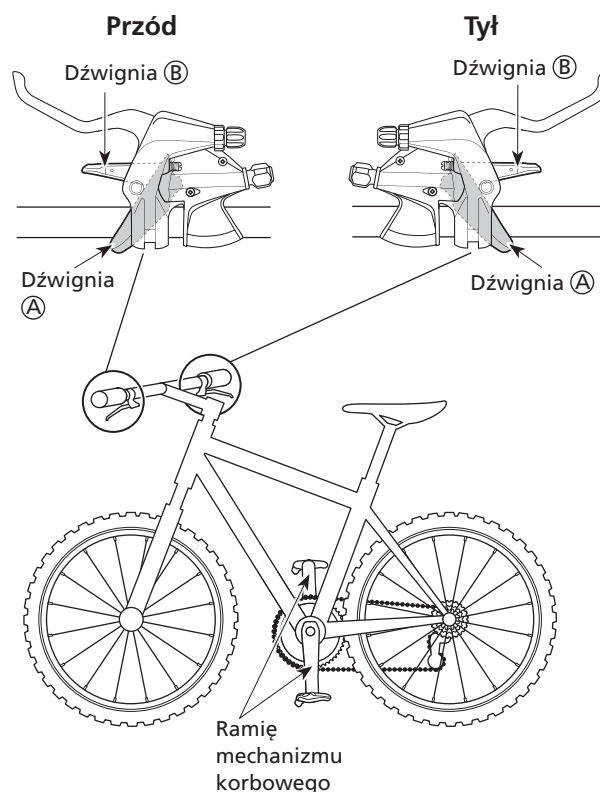
- Podczas używania dźwigni przerzutki należy kręcić korwą mechanizmu korbowego.
- Zapoznaj się z instrukcją użytkownika przerzutki przedniej, przerzutki tylnej i hamulców.
- Gwarancja nie obejmuje naturalnego zużycia lub pogorszenia działania wynikającego z normalnego użytkowania.

Regularna kontrola roweru przed jazdą

Przed rozpoczęciem jazdy na rowerze należy sprawdzić następujące elementy. W przypadku występowania problemów z podanymi elementami należy skontaktować się z punktem sprzedaży lub sprzedawcą roweru.

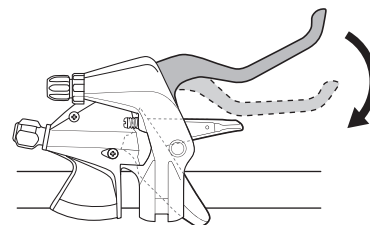
- Czy hamulce przednie i tylne działają prawidłowo?
- Czy zmiana biegów odbywa się płynnie?
- Czy dźwignie zostały prawidłowo zamocowane na kierownicy?
- Czy podczas użytkowania słychać nietypowe dźwięki?

Nazwy części



Działanie

Obsługa hamulców



Czynność zmiany biegu

Podczas używania dźwigni przerzutki należy kręcić korwą mechanizmu korbowego.

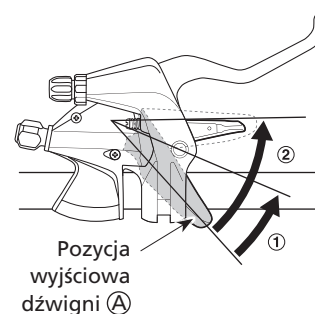
Uwagi dotyczące działania

Zarówno manetka (A), jak i manetka (B) zawsze wracają do położenia wyjściowego, kiedy zostaną zwolnione po zmianie przełożenia.

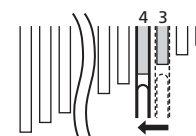
Działanie dźwigni przerzutki tylnej

Skok manetki można zmieniać, aby przerzucać o wybraną ilość biegów, dlatego aby przerzucać biegi jeden po drugim, należy przesunąć manetkę do położenia ①, a aby przerzucać o dwa biegi naraz, należy przesunąć manetkę do położenia ②.

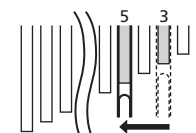
- Dźwignia (A): zmiana tylnej zębatki z mniejszej na większą (pedałowanie stanie się łatwiejsze).



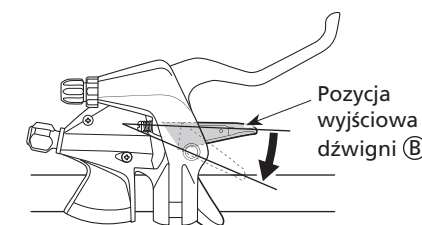
- ①: Zmiana o jedną zębatkę
Np. z 3. na 4.



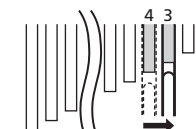
- ②: Szybka zmiana o dwie zębatki
Np. z 3. na 5.



- Dźwignia (B): zmiana tylnej zębatki z większej na mniejszą (pedałowanie stanie się łatwiejsze). Kiedy dźwignia (B) zostanie naciśnięta jeden raz, nastąpi przerzucenie o jeden krok z dużej zębatki na mniejszą.

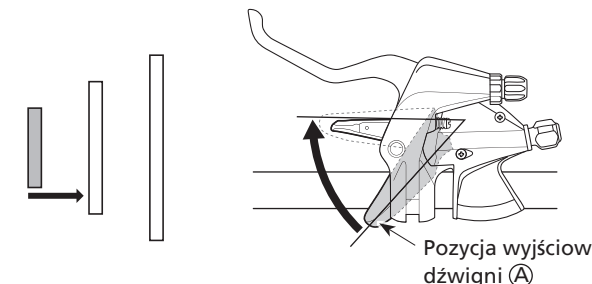


Np. z 4. na 3.



Działanie dźwigni przerzutki przedniej

- Dźwignia (A): zmiana tarczy przedniej z mniejszej na większą (pedałowanie stanie się trudniejsze).



- Dźwignia (B): zmiana tarczy przedniej z większej na mniejszą (pedałowanie stanie się łatwiejsze).

