




Dźwignia wspornika siodełka

WAŻNA INFORMACJA

- Aby uzyskać informacje dotyczące montażu, regulacji i wymiany produktów, które nie zostały opisane w tym podręczniku użytkownika, należy skontaktować się z punktem sprzedaży lub dystrybutorem. Podręcznik sprzedawcy dla doświadczonych i zawodowych mechaników rowerowych jest dostępny na naszej stronie internetowej (<https://si.shimano.com>).

Ze względów bezpieczeństwa należy dokładnie zapoznać się z niniejszym „podręcznikiem użytkownika” przed użyciem produktu, przestrzegać go podczas jego użytkowania i przechowywać w dostępnym miejscu.

Poniższe instrukcje muszą być zawsze przestrzegane w celu zapobieżenia obrażeniom oraz uszkodzeniom wyposażenia i otoczenia. Instrukcje zostały sklasyfikowane zgodnie ze stopniem niebezpieczeństwa lub wielkością możliwych uszkodzeń, które mogą wynikać z nieprawidłowego użytkowania produktu.

 NIEBEZPIECZEŃSTWO	Niezastosowanie się do podanych instrukcji skutkuje śmiercią albo poważnymi obrażeniami.
 OSTRZEŻENIE	Niezastosowanie się do podanych instrukcji może skutkować śmiercią albo poważnymi obrażeniami.
 PRZESTROGA	Niezastosowanie się do podanych instrukcji może skutkować obrażeniami albo uszkodzeniami wyposażenia i otoczenia.

Istotne informacje dotyczące bezpieczeństwa

OSTRZEŻENIE

- Nie demontować ani nie modyfikować produktu. W przeciwnym razie może to spowodować nieprawidłowe działanie produktu, co może doprowadzić do nagłego upadku, a w konsekwencji poważnych obrażeń.
- Należy zapoznać się z tymi informacjami w połączeniu z instrukcją wspornika siodełka oraz upewnić się, że mechanizm regulacyjny wysokości siodełka jest zrozumiały. Nerozważne używanie dźwigni może doprowadzić do nagłego obniżenia wspornika, powodując upadek i poważne obrażenia.
- Przed próbą regulacji wspornika siodełka podczas jazdy należy w pełni zapoznać się z mechanizmem regulacyjnym. W przeciwnym razie stopy mogą spaść z pedałów, co może spowodować upadek i poważne obrażenia. Najpierw należy starannie wyćwiczyć regulowanie wysokości wspornika siodełka podczas powolnej jazdy po bezpiecznym i równym podłożu, aby móc to robić bezpiecznie bez zdejmowania stóp z pedałów.

Uwaga

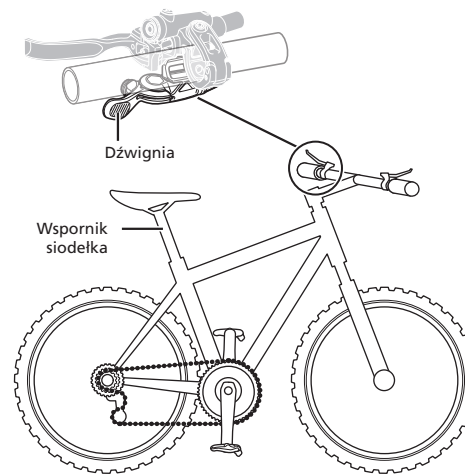
- Gwarancja nie obejmuje naturalnego zużycia ani pogorszenia działania wynikających z normalnego użytkowania i starzenia się.
- Przed rozpoczęciem jazdy na rowerze, należy sprawdzić, czy wysokość siodełka nie wpłynie niekorzystnie na działanie roweru (nawet jeśli ustawiono je w zakresie regulacji).

Regularne kontrole przed rozpoczęciem jazdy na rowerze

Przed rozpoczęciem jazdy na rowerze należy sprawdzić poniższe elementy. W przypadku występowania problemów należy skontaktować się z punktem sprzedaży lub dystrybutorem.

- Czy możliwa jest płynna regulacja wysokości wspornika siodełka?
- Czy dźwignia została prawidłowo zamocowana do obejm hamulca?
- Czy podczas użytkowania słychać nietypowe dźwięki?

Nazwy części

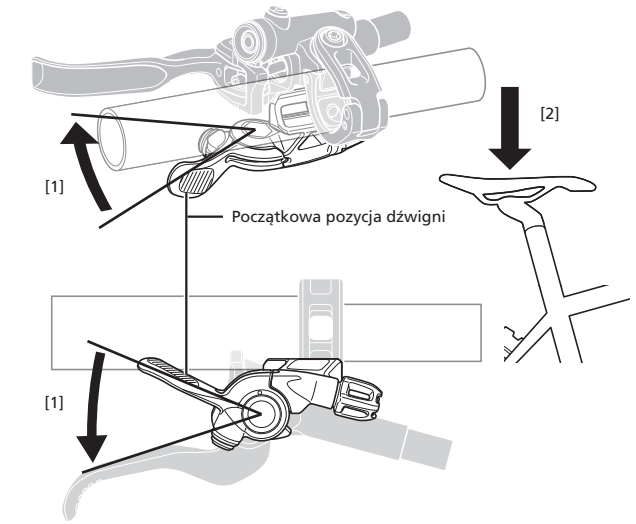


Sposób obsługi

Metoda regulacji wysokości wspornika siodełka

Aby obniżyć siodełko

- Użyć dźwigni, przestawiając ją w kierunku wskazanym strzałką.
- Obciążyć siodełko i wcisnąć je w dół.
- Zwolnić dźwignię, gdy siodełko znajdzie się na pożądanej wysokości.



Aby podnieść siodełko

- Użyć dźwigni, przestawiając ją w kierunku wskazanym strzałką.
- Usunąć obciążenie siodełka.
- Zwolnić dźwignię, gdy siodełko znajdzie się na pożądanej wysokości.

