

Suporte da Bateria



Manuais de usuário em outros idiomas estão disponíveis em : <http://si.shimano.com>

AVISO IMPORTANTE

- Para informações adicionais sobre a instalação e ajuste, entre em contato com a loja onde efetuou a sua compra ou uma loja de bicicletas na sua área. Um manual do revendedor também está em nosso website (<http://si.shimano.com>).
- Não desmonte nem altere este produto.

Por razões de segurança, assegure-se de ler atentamente as instruções deste manual do usuário antes do uso, e siga-as para o uso correto.

Informações gerais de segurança

Entre em contato com o estabelecimento de compra ou uma revenda de bicicletas para instruções sobre trocas.

⚠ ADVERTÊNCIA

- Após ler atentamente o manual do usuário, mantenha-o em um lugar seguro para consulta posterior.

Nota

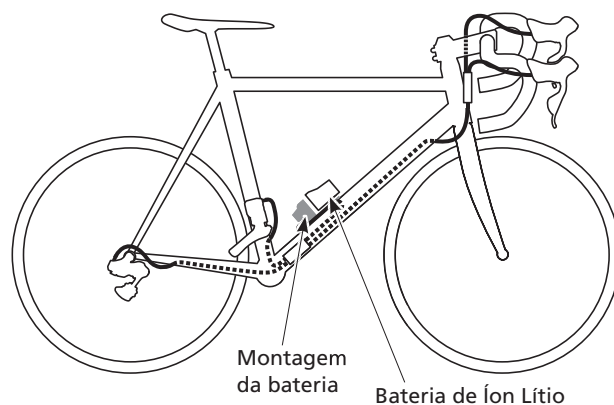
- Este é um pequeno conector à prova de água. Não repita a conexão e a desconexão. Poderá danificar a função.
- Os componentes são projetados para serem totalmente à prova d'água para suportar más condições de tempo; entretanto, não os coloque deliberadamente na água.
- Não limpe a bicicleta em lava-jatos de alta pressão. Se entrar água em qualquer dos componentes, problemas de operação ou ferrugem podem ocorrer.
- Trate os produtos com cuidado e evite sujeitá-los a grandes choques.
- Cuidado para não deixar água entrar dentro do terminal.
- Não use solventes ou substâncias similares para limpar os produtos. Tais substâncias podem danificar as superfícies.
- Contate o local da compra para atualizações do software do produto. As informações mais atualizadas estão disponíveis no site da Shimano.
- Os produtos não são garantidos contra desgaste natural e pelo uso e envelhecimento normal.

Inspecções regulares antes de andar com a bicicleta

Antes de andar com a bicicleta, verifique os seguintes itens. Se encontrar problemas com os seguintes itens, contate o local da compra ou uma loja de bicicletas.

- O suporte da bateria está preso firmemente na parte inferior da gaiola de garrafa?
- A bateria está presa firmemente no suporte?

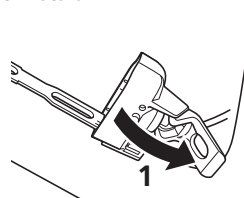
Nomes das peças



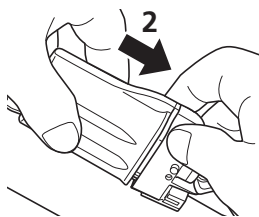
Operação

Instalação e remoção da bateria

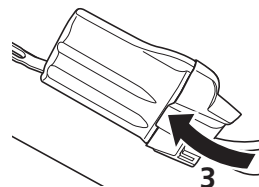
Como instalar



Abra a braçadeira.



Instale a bateria para que siga a ranhura na montagem da bateria.



Feche a braçadeira até clicar no lugar.

Como remover

Abra a braçadeira, pressione o botão e puxe a bateria para removê-la.

