

# Wspornik akumulatora



Instrukcje użytkownika w innych językach dostępne są na stronie internetowej: <http://si.shimano.com>

## WAŻNA INFORMACJA

- Aby uzyskać informacje dotyczące montażu i regulacji produktów, które nie zostały opisane w tej instrukcji użytkownika, skontaktuj się z punktem sprzedaży lub sprzedawcą roweru. Instrukcja sprzedawcy dla doświadczonych i zawodowych mechaników rowerowych jest dostępna na naszej stronie internetowej (<http://si.shimano.com>).
- Nie demontować ani nie modyfikować tego produktu.

**Ze względów bezpieczeństwa należy dokładnie zapoznać się z niniejszą instrukcją użytkownika przed użyciem produktu i przestrzegać jej podczas jego użytkowania.**

## Istotne informacje dotyczące bezpieczeństwa

Aby uzyskać wytyczne dotyczące wymiany, skontaktuj się z punktem sprzedaży lub sprzedawcą roweru.

### ⚠ OSTRZEŻENIE

- Po uważnym przeczytaniu niniejszej instrukcji użytkownika należy zachować ją na przyszłość.

### Uwaga

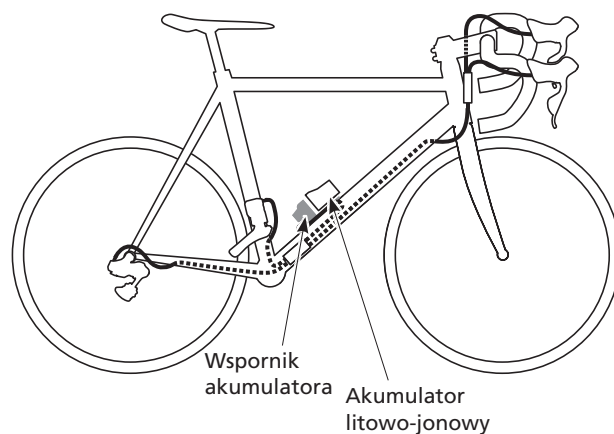
- To jest małe, wodoodporne złącze. Nie należy powtarzać podłączania i rozłączania. Może to niekorzystnie wpłynąć na funkcjonalność elementu.
- Komponenty zostały zaprojektowane i skonstruowane tak, aby zachować pełną wodoodporność i zapewnić swoją funkcję w mokrym terenie. Nie wolno jednak celowo umieszczać ich w wodzie.
- Nie wolno myć roweru w wysokociśnieniowych myjniach samochodowych. Jeśli do któregośkolwiek z komponentów roweru dostanie się woda, może to spowodować problemy z prawidłowym użytkowaniem lub występowaniem rdzy.
- Należy ostrożnie obchodzić się z produktami i unikać narażania ich na silne wstrząsy.
- Należy uważać, aby do zacisku nie dostała się woda.
- Nie należy używać rozpuszczalników lub podobnych substancji do czyszczenia produktów. Substancje tego typu mogą uszkodzić ich powierzchnię.
- Aby uzyskać aktualizację oprogramowania produktu, należy skontaktować się z punktem sprzedaży. Najnowsze informacje są dostępne na stronie internetowej Shimano.
- Gwarancja nie obejmuje naturalnego zużycia lub pogorszenia działania wynikającego z normalnego użytkowania.

## Regularna kontrola roweru przed jazdą

Przed rozpoczęciem jazdy na rowerze należy sprawdzić następujące elementy. W przypadku występowania problemów z podanymi elementami należy skontaktować się z punktem sprzedaży lub sprzedawcą roweru.

- Czy pojemnik na akumulator jest dobrze przymocowany do spodu koszyka na bidon?
- Czy akumulator został ciasno dopasowany podczas montażu do uchwytu akumulatora?

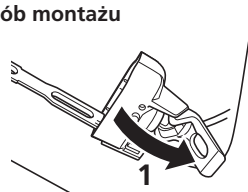
## Nazwy części



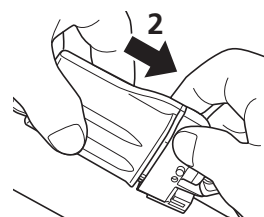
## Działanie

### Montaż i demontaż akumulatora

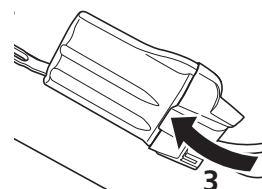
#### Sposób montażu



Otworzyć zatrzask.



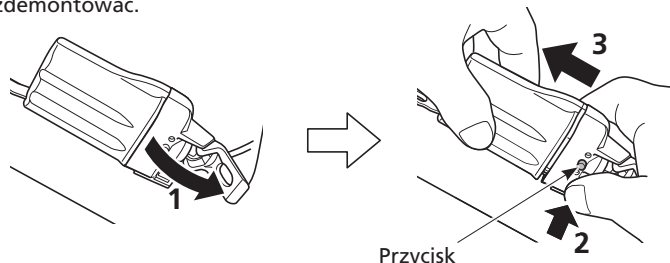
Zamontować akumulator w taki sposób, aby pasował do rowka w we wsporniku akumulatora.



Zamknąć zatrzask, aż zaskoczy na miejsce.

#### Sposób demontażu

Otworzyć zatrzask, nacisnąć przycisk i pociągnąć akumulator, aby go zdemontować.



Przycisk