

Batteriehalterung



Bedienungsanleitungen in anderen Sprachen finden Sie auf : <http://si.shimano.com>

WICHTIGE MITTEILUNG

- Wenden Sie sich für zusätzliche Informationen für die Installation und die Einstellung an das Verkaufsgeschäft oder an einen Fahrradhändler in Ihrem Gebiet. Eine Händlerbetriebsanleitung steht auf unserer Webseite (<http://si.shimano.com>) zur Verfügung.
- Zerlegen oder verändern Sie dieses Produkt nicht.

Lesen Sie bitte diese Betriebsanleitung sorgfältig vor der Verwendung durch und folgen Sie den Anweisungen genau.

Wichtige Sicherheits Informationen

Wenn Sie Ihren Leitfaden ersetzen wollen, kontaktieren Sie den Ort des Verkaufs oder Ihren Fahrradhändler.

⚠️ WARNUNG

- Bewahren Sie die Betriebsanleitung nach dem Durchlesen zum späteren Nachschlagen an einem sicheren Ort auf.

Hinweis

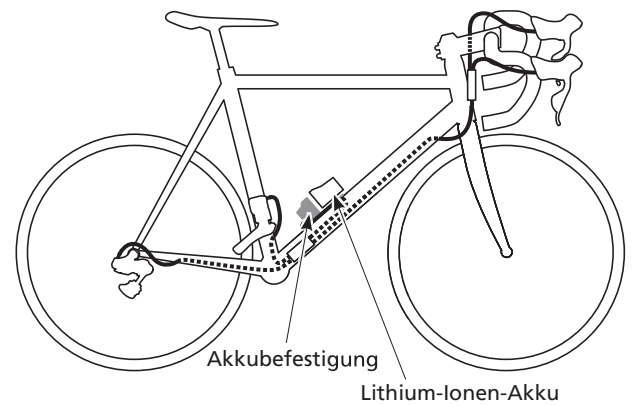
- Dies ist ein wasserdichtes Verbindungsstück. Verbinden und trennen Sie diesen nicht wiederholt. Dies kann die Funktion beeinträchtigen.
- Die Komponenten sind wasserdicht, um sie vor Wettereinflüssen beim Fahren zu schützen, sie dürfen jedoch nicht in Wasser eingetaucht werden.
- Reinigen Sie das Fahrrad nicht in einer Hochdruck-Waschanlage für Autos. Bei Wassereintritt können Störungen und Rostbildung auftreten.
- Behandeln Sie die Produkte mit Vorsicht, sie dürfen keinen Stößen ausgesetzt werden.
- Es darf kein Wasser in die Klemme eindringen.
- Verwenden Sie zum Reinigen keinen Farbverdünner oder ähnliche Substanzen. Durch solche Substanzen kann die Oberfläche beschädigt werden.
- Wenden Sie sich für Aktualisierungen der Software an das Verkaufsgeschäft. Die neusten Informationen finden Sie auf der Shimano-Webseite.
- Gegen natürliche Abnutzung und Alterung durch eine normale Verwendung der Teile wird keine Garantie gewährleistet.

Regelmäßige Prüfungen vor dem Losfahren

Vor dem Losfahren müssen die folgenden Punkte kontrolliert werden. Falls Probleme vorhanden sind, wenden Sie sich an das Verkaufsgeschäft oder an einen Fahrradhändler.

- Ist die Batteriehalterung eng am unteren Teil des Flaschenkorbs befestigt?
- Ist die Batterie eng an der Batteriehalterung befestigt?

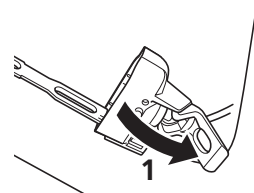
Bezeichnung der Teile



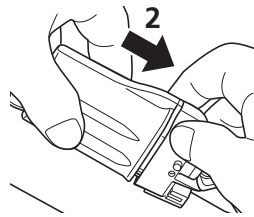
Betätigung

Einsetzen und Abnehmen des Akkus

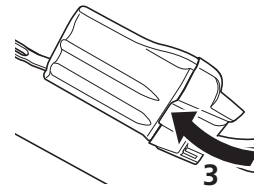
Montageanweisung



Klemme öffnen.



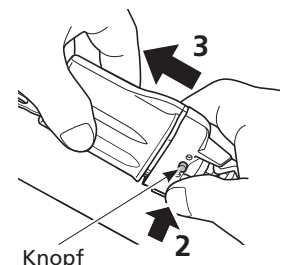
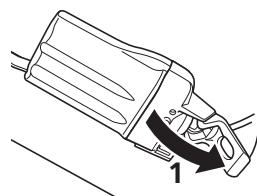
Batterie so montieren, dass sie an der Rille in der Batteriehalterung ausgerichtet ist.



Schließen Sie die Halterung, so dass sie einrastet.

Demontageanweisung

Öffnen Sie die Klemme, drücken Sie den Knopf und ziehen Sie an der Batterie, um sie zu entnehmen.



Knopf