

# Logement de la batterie



Des manuels de l'utilisateur sont disponibles dans d'autres langues à :  
<http://si.shimano.com>

## AVERTISSEMENT IMPORTANT

- Pour tout renseignement supplémentaire concernant l'installation et le réglage, prière de contacter le lieu d'achat ou un revendeur de bicyclettes à proximité. Un manuel du revendeur est également disponible sur notre site Web (<http://si.shimano.com>).
- Ne pas démonter ou modifier ce produit.

**En ce qui concerne la sécurité, veiller à bien lire ce manuel de l'utilisateur avant l'utilisation et à bien le suivre pour une utilisation correcte.**

## Informations générales concernant la sécurité

Veillez contacter le lieu d'achat ou le revendeur de la bicyclette pour les instructions relatives au remplacement.

### ⚠ AVERTISSEMENT

- Après avoir bien lu le manuel de l'utilisateur, le ranger dans un endroit sûr pour référence ultérieure.

### Remarque

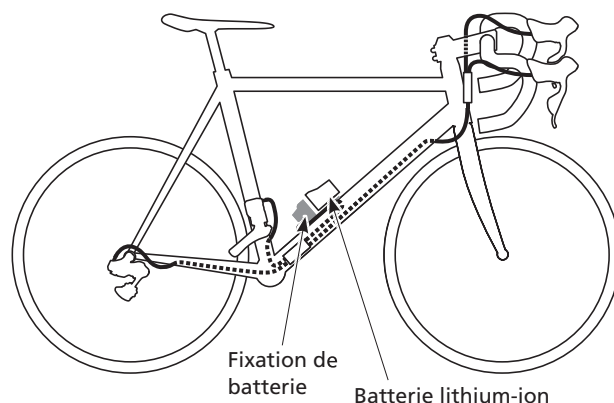
- Il s'agit d'un petit connecteur résistant à l'eau. Évitez de le brancher et de le débrancher à répétition. Cela peut endommager son fonctionnement.
- Les composants sont conçus pour être complètement étanches de façon à supporter des conditions de conduite par temps humide. Cependant, ne pas les placer exprès dans de l'eau.
- Ne pas nettoyer la bicyclette dans un portique de lavage pour voiture à haute pression. Si de l'eau pénètre dans les composants, cela peut entraîner des problèmes de fonctionnement ou de la rouille.
- Manipuler les produits soigneusement et éviter de les soumettre à des chocs violents.
- Veiller à ne pas laisser pénétrer de l'eau dans la borne.
- Ne pas utiliser de diluants ou de substances similaires pour nettoyer les produits. De telles substances peuvent endommager les surfaces.
- Contacter le lieu d'achat pour la mise à jour des logiciels du produit. Les informations les plus à jour sont disponibles sur le site Web de Shimano.
- Les produits ne sont pas garantis contre l'usure et la détérioration naturelle du fait d'un usage normal et du vieillissement.

## Inspections régulières avant de conduire la bicyclette

Avant de conduire la bicyclette, vérifier les articles suivants. Si l'un des articles suivants présente un problème, contacter le lieu d'achat ou un revendeur de bicyclettes.

- Le logement de la batterie est-il correctement fixé à la base du porte-bidon?
- La batterie est-elle correctement fixée au logement de la batterie?

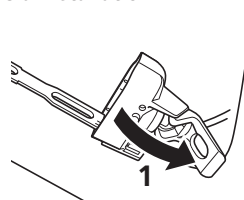
## Nom des pièces



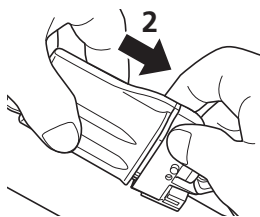
## Fonctionnement

### Mise en place et retrait de la batterie

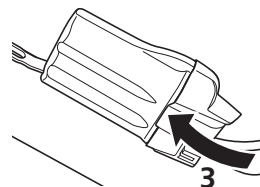
#### Guide d'installation



Ouvrez l'attache.



Installez la batterie de sorte qu'elle suive la rainure du support de batterie.



Fermer l'attache jusqu'à ce qu'elle s'encliquète à sa place.

#### Guide de retrait

Ouvrez l'attache, appuyez sur le bouton, puis tirez sur la batterie pour la retirer.

