

Batterijmontage



Montage-instructies in overige talen zijn beschikbaar op : <http://si.shimano.com>

BELANGRIJKE MEDEDELING

- Neem voor meer informatie over montage en afstelling contact op met de plaats van aankoop of een fietsdealer in uw woonplaats. Er is ook een dealershandleiding beschikbaar op onze website (<http://si.shimano.com>).
- Dit product niet demonteren of aanpassen.

Lees voor de veiligheid voor gebruik deze gebruikershandleiding zorgvuldig en volg deze voor correct gebruik op.

Belangrijke veiligheidsinformatie

Neem voor de richtlijnen betreffende vervanging contact op met uw leverancier of een fietshandel.

⚠ WAARSCHUWING

- Bewaar na het zorgvuldig lezen van de gebruikershandleiding deze op een veilige plaats voor toekomstige naslag.

Opmerking

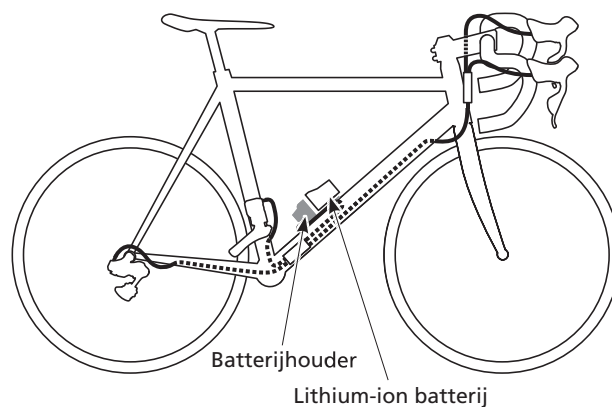
- Dit is een kleine waterdichte stekker. Herhaal niet het losmaken en vastmaken ervan. Dit kan zijn werking verminderen.
- De componenten zijn volledig waterdicht geconstrueerd om bestand te zijn tegen rijden bij nat weer; echter ze mogen niet opzettelijk in water geplaatst worden.
- De fiets niet reinigen in een hogedruk-autowasinstallatie. Als er water in een van de componenten terechtkomt, kan dit werkingsproblemen of roestvorming veroorzaken.
- Behandel de producten voorzichtig en stel deze niet bloot aan sterke schokken.
- Zorg ervoor dat er geen water in de aansluiting terechtkomt.
- Gebruik geen verdunners of dergelijke stoffen voor het reinigen van de producten. Dergelijke stoffen kunnen de buitenkant beschadigen.
- Neem contact op met de plaats van aankoop voor bijwerkingen van de productsoftware. De meest recente informatie is beschikbaar op de Shimano website.
- Producten zijn niet gegarandeerd tegen natuurlijke slijtage en verslechtering als gevolg van normaal gebruik en veroudering.

Regelmatige inspecties alvorens met de fiets te gaan rijden

Controleer alvorens met de fiets te gaan rijden de volgende punten. Als er bij de volgende onderdelen problemen worden gevonden, contact opnemen met de plaats van aankoop of een fietsdealer.

- Zit de batterijmontage goed vast aan de onderkant van de fleskooi?
- Zit de batterij goed vast aan de batterijmontage?

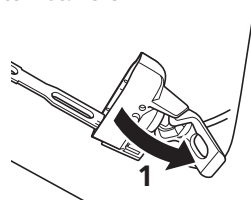
Namen van de onderdelen



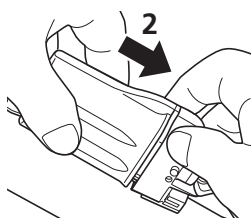
Werking

Monteren en verwijderen van de batterij

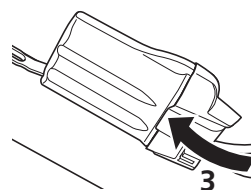
Hoe te installeren



Open de beugel.



Installeer de batterij zo dat hij in de sleuf in het batterijvak valt.



Sluit de klem totdat deze op zijn plaats klikt.

Hoe te verwijderen

Open de klem, druk op de knop en trek aan de batterij om deze te verwijderen.

