

Supporto batteria



I manuali dell'utente in altre lingue sono disponibili all'indirizzo :
<http://si.shimano.com>

AVVISO IMPORTANTE

- Per ulteriori informazioni su installazione e regolazione, rivolgersi al proprio rivenditore o al produttore di biciclette più vicino. Un manuale del rivenditore è anche disponibile all'indirizzo (<http://si.shimano.com>).
- Non smontare o alterare questo prodotto.

Per la sicurezza, assicurarsi di leggere attentamente il presente manuale per l'utente prima dell'uso e di attenersi ad esso.

Informazioni generali per la sicurezza

Per le corde di sicurezza che hanno bisogno di essere sostituite, contattare il punto vendita o un rivenditore di biciclette.

⚠ AVVERTENZA

- Dopo l'attenta lettura del manuale, conservarlo in un luogo sicuro per futuro riferimento.

Nota

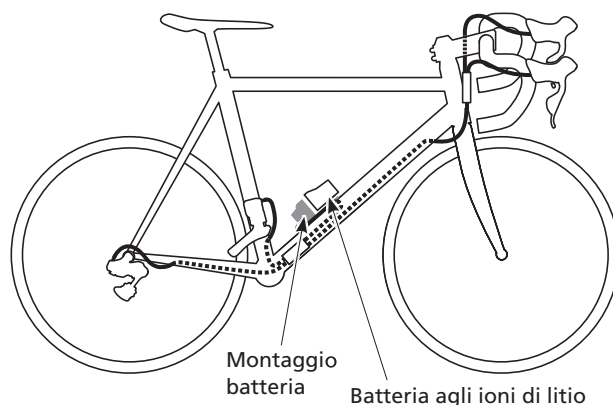
- È un piccolo connettore impermeabile. Non continuare a collegarlo e scollegarlo in quanto ciò potrebbe comprometterne il funzionamento.
- I componenti sono resistenti all'acqua e sono progettati per resistere alla pioggia; tuttavia, si sconsiglia di immergerli deliberatamente in acqua.
- Non pulire la bicicletta in stazioni di autolavaggio ad alta pressione. La penetrazione di acqua nei componenti potrebbe causare malfunzionamenti o formazione di ruggine.
- Maneggiare i prodotti con cautela ed evitare di sottoporli a forti sollecitazioni.
- Fare attenzione a non lasciare penetrare acqua nel terminale.
- Non utilizzare solventi o sostanze simili per la pulizia dei prodotti, in quanto tali sostanze potrebbero danneggiare le superfici.
- Per gli aggiornamenti del software, contattare il proprio rivenditore. Le informazioni più aggiornate sono disponibili sul sito Web Shimano.
- I prodotti non sono garantiti contro l'usura naturale e il deterioramento dovuto a un normale utilizzo e al consumo nel tempo.

Ispezioni da effettuare regolarmente prima di utilizzare la bicicletta

Prima di utilizzare la bicicletta, controllare quanto segue. In caso di problemi con uno qualsiasi dei seguenti controlli, contattare il proprio rivenditore o un produttore di biciclette.

- Il supporto batteria è fissato alla parte inferiore del portabottiglia in sicurezza?
- La batteria è fissata al supporto in sicurezza?

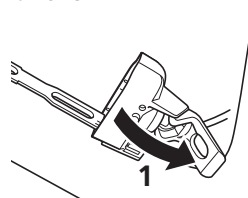
Nomi delle parti



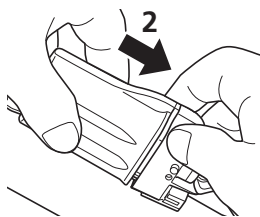
Funzionamento

Installazione e rimozione della batteria

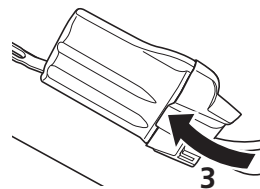
Installazione



Aprire il morsetto.



Installare la batteria in modo che segua la scanalatura del supporto batteria.



Chiudere il morsetto fino allo scatto.

Rimozione

Aprire il morsetto, premere il pulsante e tirare la batteria per rimuoverla.

