

# Soporte de la batería



Los manuales de usuario en otros idiomas están disponibles en :  
<http://si.shimano.com>

## AVISO IMPORTANTE

- Por información adicional sobre la instalación y el ajuste, consulte en el lugar de compra o en un vendedor de bicicletas en su área. También hay un manual del distribuidor en nuestro sitio en Internet (<http://si.shimano.com>).
- No desarmar o cambiar este producto.

**Para seguridad, asegúrese de leer cuidadosamente este manual del usuario antes de usar, y sígalo para el uso correcto.**

## Información general de seguridad

Para conseguir instrucciones que necesiten sustitución, póngase en contacto con la tienda o con el representante de la tienda donde lo compró.

### ⚠ ADVERTENCIA

- Después de leer cuidadosamente el manual del usuario, manténgalo en un lugar seguro para futuras referencias.

### Nota

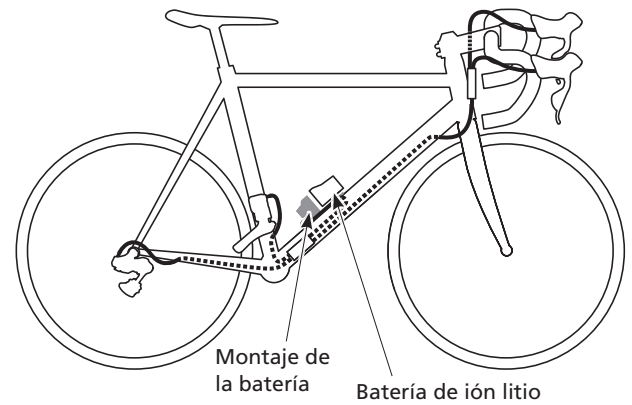
- Este es un pequeño conector impermeable. No repita la conexión y la desconexión de eso. Puede afectar la función.
- Los componentes fueron diseñados completamente a prueba de agua para soportar la lluvia; sin embargo no deben ser colocados deliberadamente en el agua.
- No lave la bicicleta con un sistema de lavado a alta presión. Si entra agua en alguno de los componentes, podría resultar en problemas de funcionamiento u oxidación.
- Manipule los productos cuidadosamente, y evite someterlos a golpes fuertes.
- Tenga cuidado de no dejar que entre agua en el terminal.
- No use disolventes o sustancias similares para limpiar los productos. Esas sustancias podrían dañar las superficies.
- Consulte en el lugar de compra por actualizaciones del software. La información más actualizada está disponible en el sitio web de Shimano.
- Los productos no están garantizados contra el desgaste normal y el deterioro resultante del uso normal y envejecimiento.

## Inspecciones regulares antes de montar en bicicleta

Antes de montar en la bicicleta, verifi que los siguientes ítems. Si no se encuentra un problema con los siguientes ítems, consulte en el lugar de compra o en un vendedor de bicicletas.

- ¿Está bien conectado el soporte de batería al portabidón?
- ¿La batería está bien conectada al soporte de la batería?

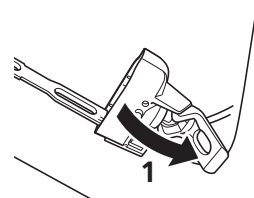
## Nombres de las partes



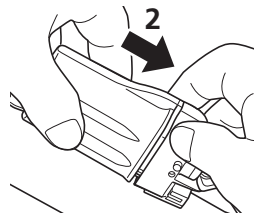
## Funcionamiento

### Instalación y desmontaje de la batería

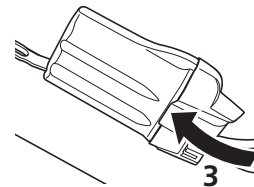
#### Cómo instalar



Abra la abrazadera.



Instale la batería de manera que siga la dirección del soporte de la batería.



Cierre la abrazadera hasta que haga clic en su lugar.

#### Cómo retirar

Abra la abrazadera, pulse el botón y tire de la batería para retirarla.

