

# 电池充电器 (SM-BCR1)



在下面网站上可以找到用更多语言书写的用户手册：  
<http://si.shimano.com>

## 重要提示

- 关于用户手册中未记载的安装、调整等请与所购买的销售商店或最近的代理店咨询。经销商手册在网 (<http://si.shimano.com>)上公开。
- 请勿拆卸或改变该产品。

为了安全起见，请务必在仔细阅读“用户手册”的基础上正确使用。

## 为了确保安全，请务必遵守以下事项。

指南需替换，请咨询销售处或自行车专营店。

为了避免因液体泄漏、发热、起火、破裂等引起的烫伤或受伤，请务必遵守下述注意事项。

## 危险

- 不要淋湿充电器或在淋湿的状态或用湿手触摸或拿起。
  - ⇒ 将导致故障、触电。
- 在用布等覆盖的状态下请不要使用充电器。
  - ⇒ 热憋在里面，盒子可能发生变形，或导致火灾、起火、发热。
- 不要拆卸、改造充电器。
  - ⇒ 将导致触电、受伤。
- 充电器在指定的电源电压下使用。
  - ⇒ 若使用非指定的电源电压，则将导致火灾、破坏、冒烟、发热、触电、烫伤等。

## 警告

- 插入和拔出插座请务必拿着电源插头。
  - ⇒ 若不拿着电源插头，可能发生火灾、触电。
    - \* 电源插头热、发出糊味、冒烟。
    - \* 电源插头发生接触不良。
- 若雷声响起，请不要触摸本机的金属部或AC适配器等电源插头。
  - ⇒ 若发生落雷，将发生触电。
- 不要在超过插座或配线器具的额定电压下使用或在交流100V~240V以外进行使用。
  - ⇒ 若在多条配线电路等中超过额定电压，将因发热而导致火灾。
- 不要损伤电源线、插头。
  - (不损伤、不加工、不靠近热的器具、不硬弯曲、不扭曲、不拉拽、不载重物、不捆扎。)
  - ⇒ 若带着损伤继续使用，将导致火灾、触电、短路。
- 市场上销售的用于在海外旅行的电子变压器(变压器)由于充电器可能发生故障，请不要使用。
- 电源插头请务必插入到根部后使用。
  - ⇒ 将导致火灾。
- 用户手册在仔细阅读后，请妥善保管。

## 注意

- 维修时，请拔出电源插头。

## 使用上的注意

- 请在安全监管人员的指导下或按照使用说明使用此仪器。请勿让身体、感官或精神上有疾病的人员、无操作经验的人员或不具备必要知识的人员(包括儿童)使用此仪器。
- 请勿让儿童在此仪器附近玩耍。
- 该产品会自然磨损或因正常使用而受损及老化。

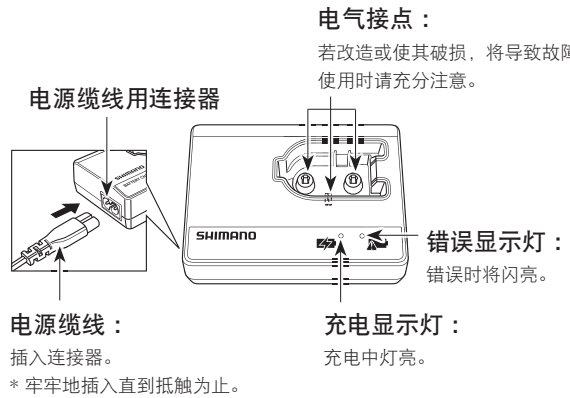
主要规格	
输入	100 -- 240 V AC、50/60 Hz
输出	8.4 V DC、0.55 A
外形尺寸	约100mm×30mm ×72mm(宽×高×进深)
重量	约110g
动作温度	0 ~ 45 °C
保存温度	-20 ~ 70 °C

## 各部名称

### 充电器 (SM-BCR1)

该充电器是shimano锂离子电池(SM-BTR1)专用充电器。  
绝对不要插入其他的电池。将导致破裂、起火。

\* 请充分理解使用方面的注意事项并使用。



### 电源电缆线：

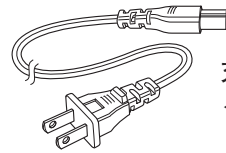
插入连接器。  
\* 牢牢地插入直到抵触为止。

### 电气接点：

若改造或使其破损，将导致故障。  
使用时请充分注意。

### 错误显示灯：

错误时将闪亮。



### 充电用导线

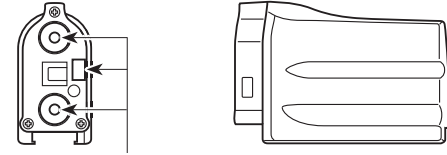
<另卖品>

### ■ 专用电池 (SM-BTR1)

该电池是锂离子电池。

请利用专用的充电器 (SM-BCR1) 进行充电。

绝对不要使用其他的充电器。将导致破裂、起火。

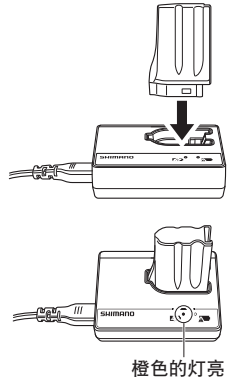


### 电气接点：

若改造或使其破损，将导致故障。  
使用时请充分注意。

## 充电的方法

- 将充电器的插头插入插座。
- 将电池 (SM-BTR1) 插到充电器 (SM-BCR1) 上，直到里面。
  - \* 充电时间约为 1.5 小时。(充电时间将根据电池的余量而变动，请谅解。)
- 若 CHARGE 显示灯 (橙色) 熄灭，则充电结束。
  - \* 在 ERROR 显示灯闪亮时，电池可能发生故障。请参考 ERROR 判断的内容。
- 从插座拔出充电器的插头，保管在符合注意事项的场所。

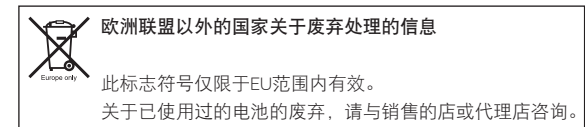
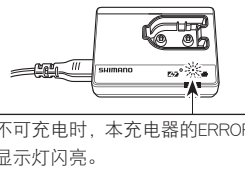


橙色的灯亮

## ERROR判断的内容

### ERROR时的对应措施

- 从充电器取下电池，从插座拔出插头，再次重复充电的操作。
- 即使采取上述的方法也无法充电时，是由于室温过低或过高的状态，或者是电池发生故障。



### 产品中有毒有害物质或元素的名称及含量

部件名称	有毒有害物质或元素					
	铅 (Pb)	汞 (Hg)	镉 (Cd)	六价铬 (Cr (VI))	多溴联苯 (PBB)	多溴二苯醚 (PBDE)
电池充电器	×	○	○	○	○	○

○：表示该有毒有害物质在该部件所有均质材料中的含量均在SJ/T 11363-2006标准规定的限量要求以下。

×：表示该有毒有害物质至少在该部件的某一均质材料中的含量超出SJ/T 11363-2006标准规定的限量要求。

