

Batterijlader (SM-BCR1)



Montage-instructies in overige talen zijn beschikbaar op : <http://si.shimano.com>

BELANGRIJKE MEDEDELING

- Neem voor meer informatie over montage en afstelling contact op met de plaats van aankoop of een fietsdealer in uw woonplaats. Er is ook een dealershandleiding beschikbaar op onze website (<http://si.shimano.com>).
- Dit product niet demonteren of aanpassen.

Lees voor de veiligheid voor gebruik deze gebruikershandleiding zorgvuldig en volg deze voor correct gebruik op.

Belangrijke veiligheidsinformatie

Neem voor de richtlijnen betreffende vervanging contact op met uw leverancier of een fietshandel.

Neem de volgende punten in acht om brandwonden of ander letsel te voorkomen als gevolg van vloeistoflekkages, oververhitting, brand of ontploffing.

⚠ GEVAAR

- Laat de lader niet nat worden en gebruik de lader niet wanneer deze nat is en deze niet met natte handen aanraken of vasthouden.
 - ⇒ Als dit niet in acht wordt genomen, bestaat de kans op defecten of elektrische schokken.
- Dek de lader tijdens gebruik niet af met een doek of dergelijke.
 - ⇒ Als dit niet in acht wordt genomen, bestaat de kans op warmteontwikkeling en vervorming van de behuizing of bestaat de kans op brand of oververhitting.

• De lader niet demonteren of wijzigen.

⇒ Als dit niet in acht wordt genomen, bestaat de kans op elektrische schokken of letsel.

- Gebruik de lader enkel met de voorgeschreven netspanning.
 - ⇒ Als een andere dan de voorgeschreven netspanning wordt gebruikt, bestaat de kans op brand, ontploffing, rookontwikkeling, oververhitting, elektrische schokken of brandwonden.

⚠ WAARSCHUWING

- Houd bij het insteken van de stekker in het stopcontact en het verwijderen ervan het netsnoer bij de stekker vast.
 - ⇒ Als u het netsnoer niet bij de stekker vasthoudt, bestaat de kans op brand of elektrische schokken.
 - * Als de stekker warm wordt of een brandende geur afgeeft.
 - * Er is mogelijk een defect contact binnen in de stekker.
- Raak bij onweer de metalen delen van de lader of de wisselstroomadapter niet aan.
 - ⇒ Bij blikseminslag bestaat de kans op elektrische schokken.
- Overbelast het stopcontact niet met apparaten boven de nominale capaciteit ervan en gebruik enkel een 100 – 240 V wisselstroom stopcontact.
 - ⇒ Als het stopcontact overbelast wordt als gevolg van het aansluiten van teveel apparaten die gebruik maken van adapters, bestaat de kans op oververhitting en brandgevaar.
- Het netsnoer of de stekker niet beschadigen. (Deze niet beschadigen, wijzigen, met kracht buigen of verdraaien of er aan trekken, niet nabij hete voorwerpen brengen, er zware voorwerpen op plaatsen of ze strak bij elkaar binden.)
 - ⇒ Als de stekker of het netsnoer in beschadigde toestand wordt gebruikt, bestaat de kans op brand, elektrische schokken of kortsluiting.
- Gebruik de lader niet tezamen met in de handel verkrijgbare elektrische transformatoren bestemd voor overzees gebruik, aangezien deze de lader kunnen beschadigen.
- Steek de stekker steeds volledig in.
 - ⇒ Als dit niet in acht wordt genomen, bestaat de kans op brand.
- Bewaar na het zorgvuldig lezen van de gebruikershandleiding deze op een veilige plaats voor toekomstige naslag.

⚠ LET OP

- Dit apparaat kan worden gebruikt door kinderen vanaf 8 jaar en personen met verminderde fysieke, zintuiglijke of mentale capaciteiten, of een gebrek aan ervaring en kennis als ze onder toezicht staan of instructies over het gebruik van het apparaat op een veilige manier en de mogelijke gevaren begrijpen. Kinderen mogen niet met het apparaat spelen. Reiniging en gebruikersonderhoud mag niet zonder toezicht uitgevoerd worden door kinderen.

- Verwijder alvorens de lader te reinigen de stekker uit het stopcontact.

Opmerking

- Gebruik dit instrument onder toezicht van een veiligheidsbegeleider of de gebruiksaanwijzingen. Laat geen lichamelijk, zintuiglijk of verstandelijk gehandicapte personen, onervaren personen of personen zonder de vereiste kennis inclusief kinderen gebruik maken van dit instrument.
- Laat kinderen niet in de buurt van dit instrument spelen.
- Producten zijn niet gegarandeerd tegen natuurlijke slijtage en verslechtering als gevolg van normaal gebruik en veroudering.

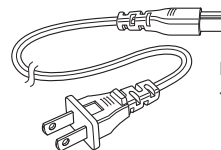
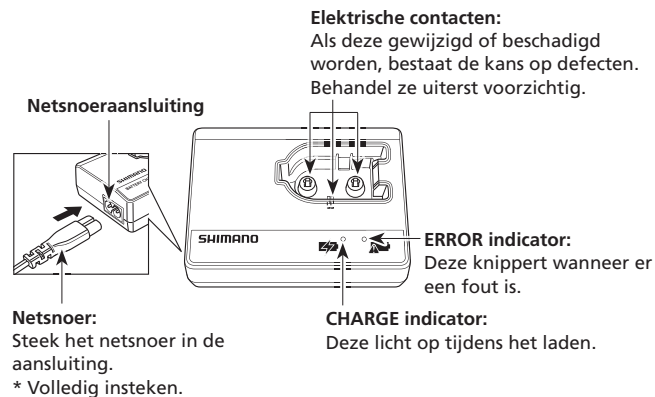
Hoofdspecificaties	
Ingangsspanning	100 – 240 V wisselstroom, 50/60 Hz
Uitgangsspanning	8,4 V gelijkstroom, 0,55A
Afmetingen	Ongeveer 100 mm (L) x 30 mm (H) x 72 mm (B)
Gewich	Ongeveer 110 g
Gebruikstemperatuur	0 – 45 °C
Bewaartemperatuur	-20 – 70 °C

Namen van de onderdelen

■ Lader (SM-BCR1)

Deze lader is een speciale lader bestemd voor het laden van Shimano lithium-ion batterijen (SM-BTR1). Plaats nooit een ander soort batterijen in de lader, aangezien anders de kans bestaat op ontploffing of brand.

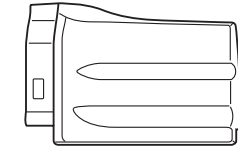
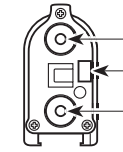
- * Zorg ervoor dat u voor gebruik volledig kennis heeft genomen van de algemene veiligheidsinformatie betreffende dit product.



Ladersnoer
< Afzonderlijk verkrijgbaar >

■ Speciale batterij (SM-BTR1)

Dit is een lithium-ion batterij. Gebruik voor het laden de speciale lader (SM-BCR1). Gebruik voor het laden van de batterij nooit een andere lader, anders kan dit brand of ontploffing tot gevolg hebben.

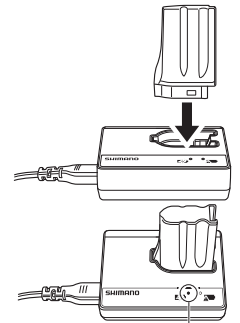


Elektrische contacten:

Als deze gewijzigd of beschadigd worden, bestaat de kans op defecten. Behandel ze uiterst voorzichtig.

Laadmethode

1. Steek de stekker van de lader in een stopcontact.
2. Steek de batterij (SM-BTR1) volledig in de lader (SM-BCR1).
 - * De laadtijd is ongeveer 1,5 uur. (De werkelijk tijd varieert echter afhankelijk van de hoeveelheid resterende lading in de batterij.)
3. Wanneer de CHARGE indicator (oranje) uit gaat, is het laden voltooid.
 - * Als de ERROR indicator knippert, duidt dit mogelijk op een probleem met de batterij. Zie "Foutmeldingsdetails" voor meer informatie.
4. Verwijder de stekker van de lader uit het stopcontact en berg de lader op een geschikte plaats op zoals bepaald in de veiligheidsmaatregelen.

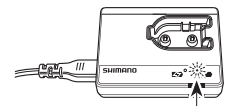


Licht oranje op.

Foutmeldingsdetails

Wat te doen bij een foutmelding

- Verwijder de batterij uit de lader, verwijder de stekker van de lader uit het stopcontact en herhaal vervolgens de laadprocedure.
- Als na het nemen van bovenstaande stappen laden nog niet mogelijk is, bestaat de kans dat de omgevingstemperatuur te laag of te hoog is, of dat er een probleem is met de batterij.



Als laden niet mogelijk is, gaat de ERROR indicator op de lader knipperen.



Informatie betreffende opruimen van dit product voor landen buiten de Europese Unie

Dit symbool is enkel geldig binnen de Europese Unie. Neem contact op met de plaats van aankoop of uw dichtstbijzijnde Shimano dealer voor advies betreffende het opruimen van gebruikte batterijen.