

バーエンド シフティングレバー



ユーザーマニュアルは以下にてご覧いただけます。
<http://si.shimano.com>

重要なお知らせ

- ユーザーマニュアルに記載されていない自転車への取付け、調整などにつきましては購入された販売店または代理店へご相談ください。なお、自転車安全整備士、自転車技士など専門知識を有する方むけのディーラーマニュアルはウェブサイト(<http://si.shimano.com>)で公開しています。
- 製品の分解、改造はおこなわないでください。

安全のため、必ずこの「ユーザーマニュアル」をよくお読みの上、正しくご使用ください。

安全のために必ずお守りください

交換作業を必要とする事項は販売店または代理店へご相談ください。

警告

- ユーザーマニュアルをよくお読みになった後、大切に保管してください。

使用上の注意

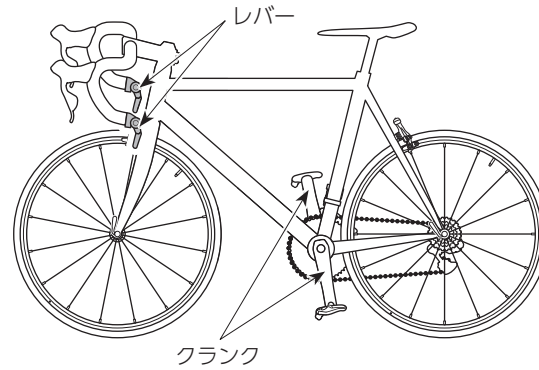
- レバー操作時には必ずクランクを回しながら操作を行ってください。
- 通常の使用において自然に生じた摩耗及び品質の経年劣化は保証いたしません。

乗車前の日常点検項目

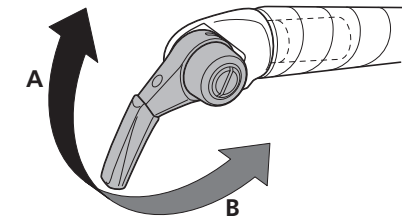
乗車前には下記に記載する項目を点検ください。異常のあった場合は販売店または代理店へご相談ください。

- 変速はスムーズに行えますか。
- 操作時にふだんと異なる音はしませんか。

各部の名称



フロント側

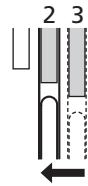
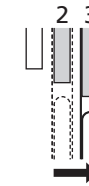


A: フロント小ギアから大ギアへの変速

B: フロント大ギアから小ギアへの変速

例: 2段目から3段目へ

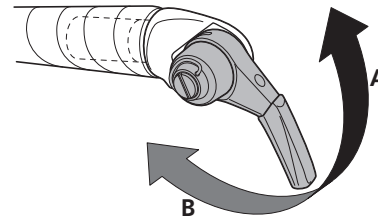
例: 3段目から2段目へ



操作方法

レバー操作時には必ずクランクを回しながら操作を行ってください。

リア側

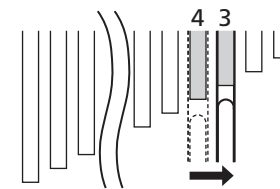
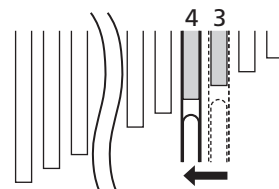


A: リア小ギアから大ギアへの変速

B: リア大ギアから小ギアへの変速

例: 3段目から4段目へ

例: 4段目から3段目へ



製品改良のため、仕様の一部を予告なく変更することがあります。

お客様相談窓口
 ☎ 0570-031961 Fax. 072-243-7847

株式会社 シマノ
 堺市堺区老松町3丁目77番地 〒590-8577