

Girspak (2-VEIS UTLØSER)



Brukermanualer på andre språk finnes på:
<http://si.shimano.com>

VIKTIG MERKNAD

- Kontakt forhandleren eller en sykkelhandler for informasjon om montering og justering av produktene som ikke finnes i bruksanvisningen. Forhandlerens håndbok for profesjonell og erfaren sykkelteknikk finnes på vårt nettsted (<http://si.shimano.com>).

- Demonter ikke utstyret og endre det heller ikke.

Av sikkerhetsmessige årsaker må du sørge for å ha lest denne brukerhåndboken grundig før bruk og følge den for korrekt bruk.

Viktig sikkerhetsinformasjon

For informasjon om utskifting, kontakt forhandleren eller en sykkelhandler.

⚠ ADVARSEL

- Etter at du har lest brukermanualen nøye, oppbevar denne på et trygt sted for senere bruk.

Merk

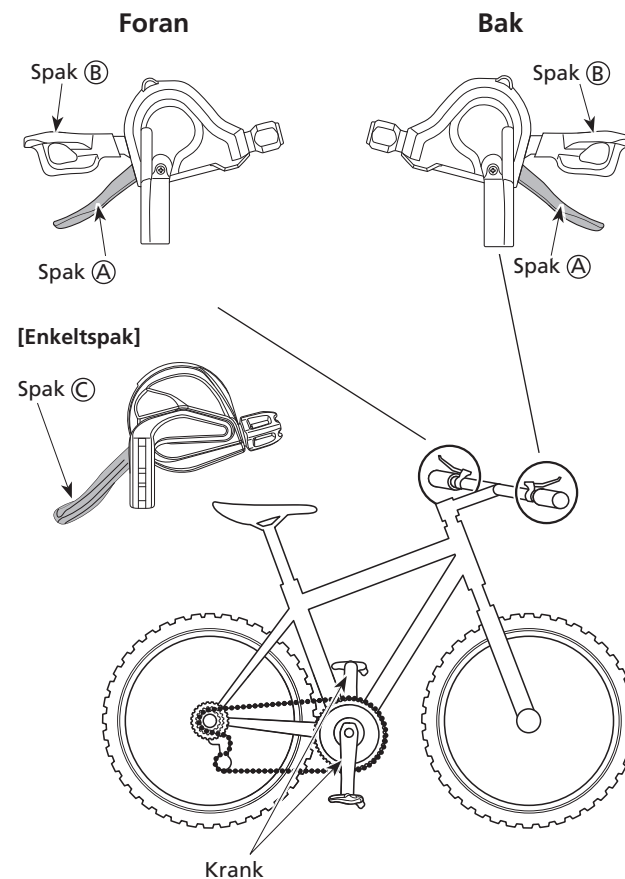
- Pass på at kranken dreies når spaken brukes.
- Garantien omfatter ikke naturlig slitasje og forringelse forårsaket av normal bruk og aldring.

Standardinspeksjoner før kjøring av sykkelen

Før kjøring av sykkelen, kontroller følgende deler. Hvis det er noen problemer med følgende punkt, kontakt innkjøpsstedet eller en sykkelhandler.

- Skjer girskiftet uten problemer?
- Er alle spakene godt festet til styret?
- Oppstår det noen uvanlige støylyder under bruk?
- Har klossen på spaken lite slitasje, ristelyder eller andre avvik? (For modeller hvor klossen er festet til spaken)

Navn på deler



Bruk

Girskifte

Pass på at kranken dreies når spaken brukes.

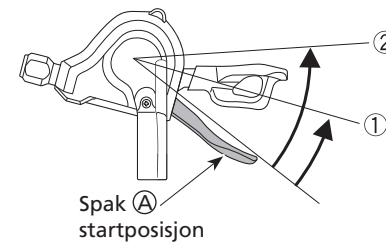
Forsiktighet ved bruk

Både spake A og spake B går alltid tilbake til utgangsposisjonen etter girskift.

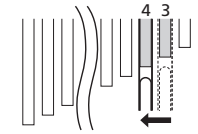
Bruk av bakre girspake

Du kan variere spakebevegelsen for å skifte det ønskede antall gir; for å skifte med ett gir om gangen skal du bevege spaken til ①. posisjon, og for å skifte med to gir samtidig, skal du bevege spaken til ②. posisjon.

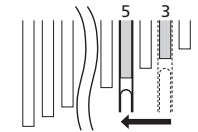
- Spak A: Skifter fra minste til største tannhjulside



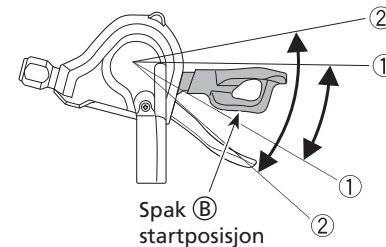
- ①: Flytter ett tannhjul
F.eks.: fra 3. til 4.



- ②: Hurtigflytting to tannhjul videre
F.eks.: fra 3. til 5.



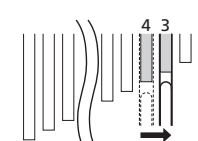
- Spak B: Skifter fra største til minste tannhjulside



"Girene kan skiftes enten ved å trykke spaken inn eller trekke den ut."

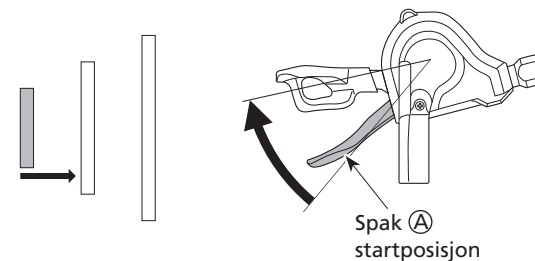
Noen modeller tillater to-trinns girskift.

F.eks.: fra 4. til 3.

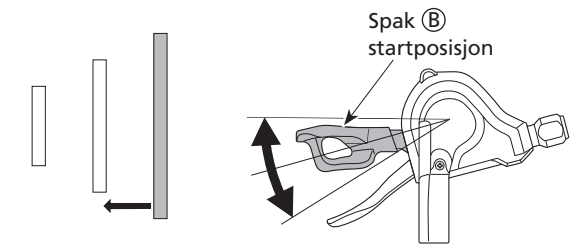


Bruken av krankgirspaker

- Spak A: Skifter fra minste til største krankdrevside



- Spak B: Skifter fra største til minste krankdrevside



"Girene kan skiftes enten ved å trykke spaken inn eller trekke den ut."

Bruk (enkeltspak/forside)

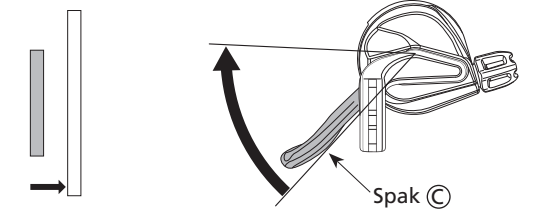
Bruk én spake.

Girskifte

Pass på at kranken dreies når spaken brukes.

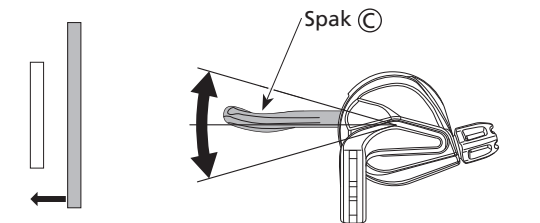
Bruk av enkeltspak

- Spak C-1: Skifter fra minste til største krankdrev



*Etter skifting, settes spaken i posisjon C-2.

- Spak C-2: Skifter fra største til minste krankdrev



"Girene kan skiftes enten ved å trykke spaken inn eller trekke den ut."

*Etter skifting, går spaken tilbake til posisjon C-1.