

Leva del cambio/ Leva del freno



I manuali dell'utente in altre lingue sono disponibili all'indirizzo : <http://si.shimano.com>

AVVISO IMPORTANTE

- Per ulteriori informazioni su installazione e regolazione, rivolgersi al proprio rivenditore o al produttore di biciclette più vicino. Un manuale del rivenditore è anche disponibile all'indirizzo (<http://si.shimano.com>).
- Non smontare o alterare questo prodotto.

Per la sicurezza, assicurarsi di leggere attentamente il presente manuale per l'utente prima dell'uso e di attenersi ad esso.

Informazioni generali per la sicurezza

Per le corde di sicurezza che hanno bisogno di essere sostituite, contattare il punto vendita o un rivenditore di biciclette.

AVVERTENZA

- È importante capire bene il funzionamento del sistema di frenatura della bicicletta. Un uso improprio di questo sistema potrebbe causare la perdita del controllo o una caduta, provocando gravi infortuni. Dato che ogni bicicletta si può maneggiare in maniera diversa, accertarsi di conoscere bene la tecnica di frenatura (compresa la pressione della leva del freno e le caratteristiche di controllo) e le funzioni della bicicletta stessa. Si può fare rivolgendosi a un rivenditore autorizzato, consultando il manuale della bicicletta e mettendo in pratica le tecniche di guida e di frenatura.
- Se si applica una pressione eccessiva sul freno anteriore, la ruota potrebbe bloccarsi e la bicicletta potrebbe cadere in avanti con possibili gravi lesioni.
- Prima di utilizzare la bicicletta, verificare sempre che i freni anteriore e posteriore funzionino correttamente.
- In caso di pioggia, la distanza di frenata necessaria sarà maggiore. Ridurre la velocità e applicare i freni delicatamente e in modo graduale.
- Se la superficie stradale è umida, i pneumatici possono slittare. Lo slittamento dei pneumatici, può provocare la caduta dalla bicicletta. Per evitare lo slittamento, ridurre la velocità e applicare i freni delicatamente e in modo graduale.
- Dopo l'attenta lettura del manuale, conservarlo in un luogo sicuro per futuro riferimento.

Nota

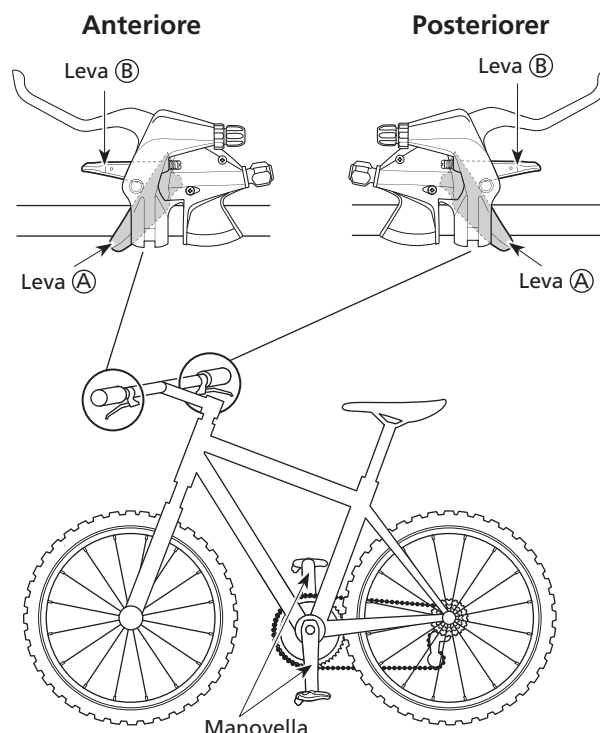
- Assicuratevi di girare la manovella durante la attuazione del leve.
- Leggere il manuale del utente per il deragliatore anteriore, il deragliatore posteriore e il freno.
- I prodotti non sono garantiti contro l'usura naturale e il deterioramento dovuto a un normale utilizzo e al consumo nel tempo.

Ispezioni da effettuare regolarmente prima di utilizzare la bicicletta

Prima di utilizzare la bicicletta, controllare quanto segue. In caso di problemi con uno qualsiasi dei seguenti controlli, contattare il proprio rivenditore o un produttore di biciclette.

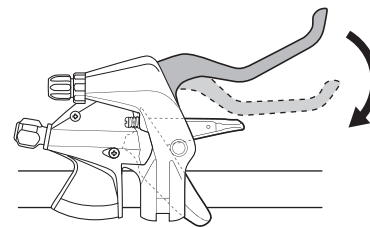
- I freni anteriori e posteriori funzionano correttamente?
- Il cambio di velocità è in buone condizioni?
- Le leve sono installati in modo sicuro sul manubrio?
- Si sente rumore nel periodo di funzionamento?

Nomi delle parti



Funzionamento

Azione frenante



Azione per modificare la velocità

Assicuratevi di girare la manovella durante la attuazione del leve.

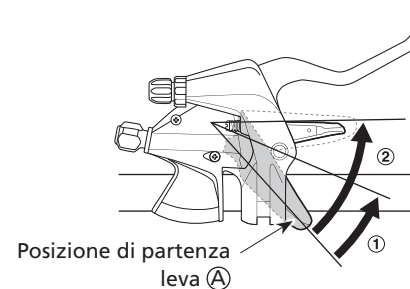
Precauzioni di funzionamento

Sia la leva A che la leva B tornano sempre nella posizione iniziale quando vengono rilasciate dopo aver frenato.

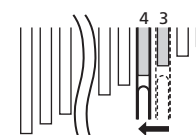
Funzionamento delle leve posteriori

È possibile variare la corsa della leva per cambiare il numero di marce desiderato: per cambiare di una sola marcia, spostare la leva sulla posizione ①; per cambiare di due marce alla volta, spostare la leva sulla posizione ②.

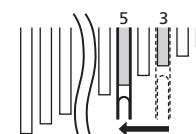
- Leva A : Cambia da una marcia posteriore più piccola ad una più grande. (La pedalata diventa leggera.)



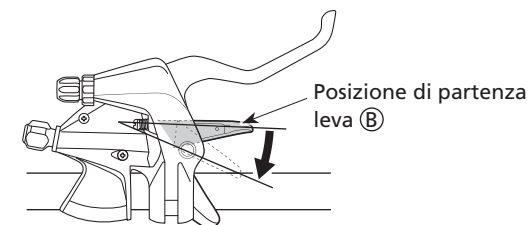
- ① : **Cambia di una marcia**
Es.: dalla 3:a alla 4:a



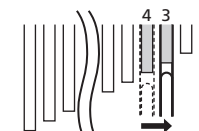
- ② : **Cambia velocemente di due marce**
Es.: dalla 3:a alla 5:a



- Leva B : Cambia da una marcia posteriore più grande ad una più piccola. (La pedalata diventa pesante.)
Quando la leva B viene premuta una volta, si verifica il cambio di posizione da una corona grande ad una corona più piccola.

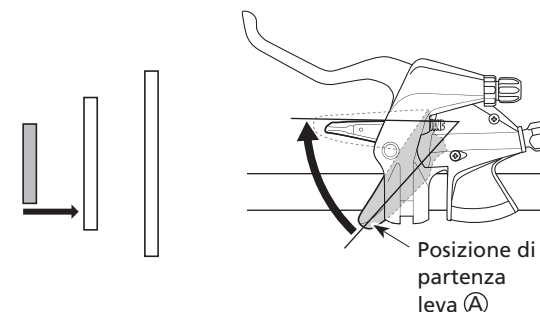


Es.: dalla 4:a alla 3:a



Funzionamento delle leve anteriori

- Leva A : Cambia da una marcia anteriore più piccola ad una più grande. (La pedalata diventa leggera.)



- Leva B : Cambia da una marcia anteriore più grande ad una più piccola. (La pedalata diventa pesante.)

