

Manetka przerzutki

Instrukcje użytkownika w innych językach dostępne są na stronie internetowej: <http://si.shimano.com>

WAŻNA INFORMACJA

• Aby uzyskać informacje dotyczące montażu i regulacji produktów, które nie zostały opisane w tej instrukcji użytkownika, skontaktuj się z punktem sprzedaży lub sprzedawcą roweru. Instrukcja sprzedawcy dla doświadczonych i zawodowych mechaników rowerowych jest dostępna na naszej stronie internetowej (<http://si.shimano.com>).

• Nie demontować ani nie modyfikować tego produktu.

Ze względów bezpieczeństwa należy dokładnie zapoznać się z niniejszą instrukcją użytkownika przed użyciem produktu i przestrzegać jej podczas jego użytkowania.

Istotne informacje dotyczące bezpieczeństwa

Aby uzyskać wytyczne dotyczące wymiany, skontaktuj się z punktem sprzedaży lub sprzedawcą roweru.

OSTRZEŻENIE

• Po uważnym przeczytaniu niniejszej instrukcji użytkownika należy zachować ją na przyszłość.

Uwaga

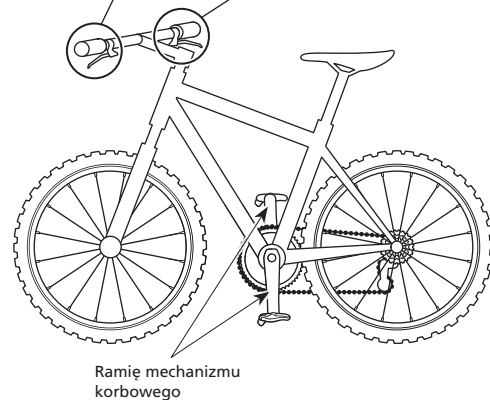
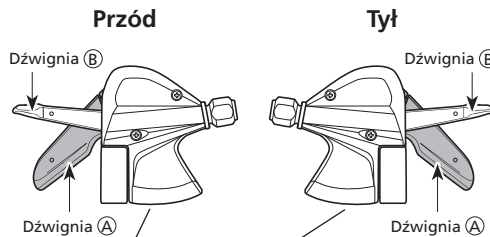
- Podczas używania dźwigni przerzutki należy kręcić korbą mechanizmu korbowego.
- Zapoznaj się z instrukcją użytkownika przerzutki przedniej i tylnej.
- Gwarancja nie obejmuje naturalnego zużycia lub pogorszenia działania wynikającego z normalnego użytkowania.

Regularna kontrola roweru przed jazdą

Przed rozpoczęciem jazdy na rowerze należy sprawdzić następujące elementy. W przypadku występowania problemów z podanymi elementami należy skontaktować się z punktem sprzedaży lub sprzedawcą roweru.

- Czy zmiana biegów odbywa się płynnie?
- Czy dźwignie zostały prawidłowo zamocowane na kierownicy?
- Czy podczas użytkowania słychać nietypowe dźwięki?

Nazwy części



Działanie

Czynność zmiany biegu

Podczas używania dźwigni przerzutki należy kręcić korbą mechanizmu korbowego.

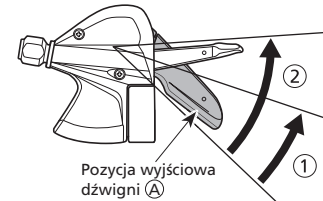
Uwagi dotyczące działania

Zarówno manetka A, jak i manetka B zawsze wracają do położenia wyjściowego, kiedy zostaną zwolnione po zmianie przełożenia.

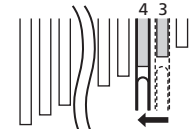
Działanie dźwigni przerzutki tylnej

Skok manetki można zmieniać, aby przerzucać o wybraną ilość biegów, dlatego aby przerzucać biegi jeden po drugim, należy przesunąć manetkę do położenia ①, a aby przerzucać o dwa biegi naraz, należy przesunąć manetkę do położenia ②.

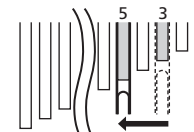
- Dźwignia A: zmiana tylnej zębatki z mniejszej na większą (pedałowanie stanie się łatwiejsze).



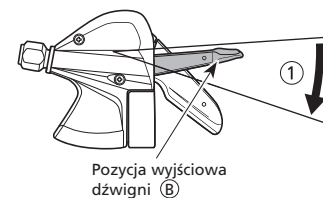
- ①: Zmiana o jedną zębatkę
Np. z 3. na 4.



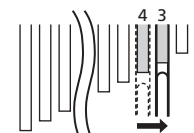
- ②: Szybka zmiana o dwie zębatki
Np. z 3. na 5.



- Dźwignia B: zmiana tylnej zębatki z większej na mniejszą (pedałowanie stanie się trudniejsze).

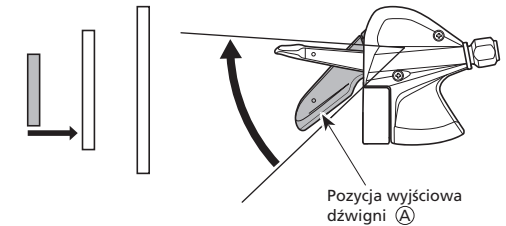


Np. z 4. na 3.



Działanie dźwigni przerzutki przedniej

- Dźwignia A: zmiana tarczy przedniej z mniejszej na większą (pedałowanie stanie się trudniejsze).



- Dźwignia B: zmiana tarczy przedniej z większej na mniejszą (pedałowanie stanie się łatwiejsze).

