

Deragliatore posteriore



I manuali dell'utente in altre lingue sono disponibili all'indirizzo :
<http://si.shimano.com>

AVVISO IMPORTANTE

- Per ulteriori informazioni su installazione e regolazione, rivolgersi al proprio rivenditore o al produttore di biciclette più vicino. Un manuale del rivenditore è anche disponibile all'indirizzo (<http://si.shimano.com>).
- Non smontare o alterare questo prodotto.

Per garantire la sicurezza, prima dell'uso leggere attentamente il presente manuale dell'utente e seguirne le indicazioni per un uso corretto.

Informazioni generali per la sicurezza

Per ulteriori informazioni sulla sostituzione, contattare il luogo di acquisto o un rivenditore di bici.

⚠ AVVERTENZA

- Gli intervalli di manutenzione dipendono dall'uso e dalle condizioni d'uso. Pulire regolarmente la catena con un prodotto di pulizia per catene adeguato. Non usare mai solventi alcalini o acidi, come i prodotti per la rimozione della ruggine. Il loro utilizzo potrebbe provocare la rottura della catena e procurare gravi lesioni.
- Verificare la catena per eventuali danni (deformazioni o cricche), salti o altre anomalie come un cambio di marcia involontario. Nel caso ci siano dei problemi, rivolgersi a un rivenditore o a un concessionario. La catena potrebbe rompersi causando la caduta.
- Dopo l'attenta lettura del manuale, conservarlo in un luogo sicuro per futuro riferimento.

Nota

- Quando si installa il cambio SHADOW RD+, prima di usare la bici verificare che la copertura della piastrina e la relativa calotta siano installati.
- Se il cambio di rapporto non può essere eseguito bene, pulire il deragliatore e lubrificare tutte le parti in movimento.
- I pignoni devono essere lavati periodicamente con un detergente neutro. Anche la pulizia della catena con un detergente neutro e la sua lubrificazione possono rivelarsi efficaci per aumentare la durata dei pignoni e della catena.
- I prodotti non sono garantiti contro l'usura naturale e il deterioramento dovuto a un normale utilizzo e al consumo nel tempo.

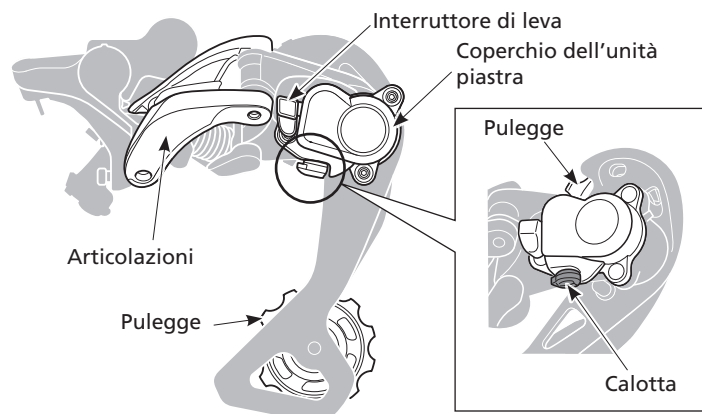
Ispezioni da effettuare regolarmente prima di utilizzare la bicicletta

Prima di utilizzare la bicicletta, controllare quanto segue. In caso di problemi con uno qualsiasi dei seguenti controlli, contattare il proprio rivenditore o un produttore di biciclette.

- Il cambio delle marce avviene senza difficoltà?
- Le articolazioni presentano un gioco eccessivo?
- Le pulegge presentano un gioco eccessivo?
- I deragliatori producono un rumore anomalo?
- Sono presenti danni visibili alla catena?

Nomi delle parti

*La forma varia a seconda del modello.
È disponibile anche un modello senza calotta.



Funzionamento

Assicurarsi di spostare l'interruttore di leva alla posizione OFF prima di rimuovere la ruota posteriore.

*A seconda del modello, la forma e la posizione dell'interruttore a leva potranno variare.

