

Achterderailleur



Montage-instructies in overige talen zijn beschikbaar op : <http://si.shimano.com>

BELANGRIJKE MEDEDELING

- Neem voor meer informatie over montage en afstelling contact op met de plaats van aankoop of een fietsdealer in uw woonplaats. Er is ook een dealershandleiding beschikbaar op onze website (<http://si.shimano.com>).
- Dit product niet demonteren of aanpassen.

Lees voor de veiligheid deze gebruikershandleiding voor gebruik zorgvuldig door en volg de aanwijzingen daarin op voor een correct gebruik.

Belangrijke veiligheidsinformatie

Neem voor informatie over vervanging contact op met het verkooppunt of een fietsmaker.

⚠ WAARSCHUWING

- Onderhoudsintervallen hangen af van het gebruik en de rijomstandigheden. Reinig de ketting regelmatig met een geschikte kettingreiniger. Gebruik nooit alkalische of zure oplosmiddelen, zoals roestverwijderaars. Als dergelijke oplosmiddelen worden gebruikt, kan de ketting breken en ernstig letsel veroorzaakt worden.
- Controleer de ketting op beschadigingen (vervormingen of mankementen), hiaten of andere afwijkingen zoals onbedoelde verschuiving van de versnelling. Als u problemen tegenkomt, neem dan contact op met een dealer of verkoper. De ketting kan breken en u kunt vallen.
- Bewaar na het zorgvuldig lezen van de gebruikershandleiding deze op een veilige plaats voor toekomstige naslag.

Opmerking

- Zorg er bij de installatie van de SHADOW RD+ voor dat de plaaiteenheidbedekking geïnstalleerd is voordat u gaat fietsen.
- Als het overschakelen van de versnellingen niet soepel verloopt, de derailleur reinigen en alle bewegende onderdelen smeren.
- U moet de tandkransen periodiek reinigen met een neutraal schoonmaakmiddel. Het reinigen van de ketting met een neutraal reinigingsmiddel en het smeren ervan kan tevens een effectieve manier zijn om de levensduur van de tandkransen en de ketting te verlengen.
- Producten zijn niet gegarandeerd tegen natuurlijke slijtage en verslechtering als gevolg van normaal gebruik en veroudering.

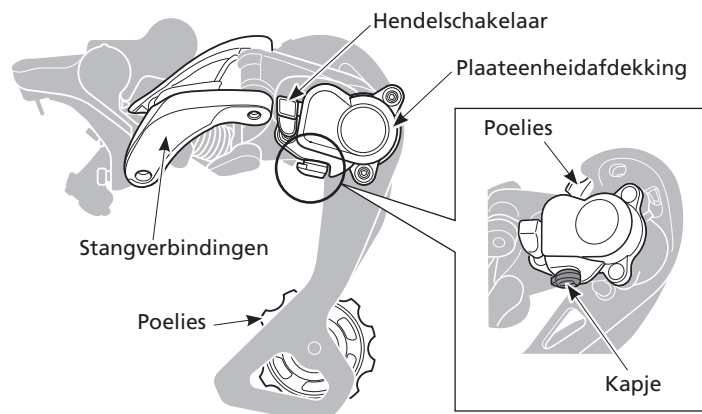
Regelmatige inspecties alvorens met de fiets te gaan rijden

Controleer alvorens met de fiets te gaan rijden de volgende punten. Als er bij de volgende onderdelen problemen worden gevonden, contact opnemen met de plaats van aankoop of een fietsdealer.

- Gaat het overschakelen van de versnellingen soepel?
- Hebben de stangverbindingen grote speling?
- Hebben de poelies grote speling?
- Maken de derailleurs abnormale geluiden?
- Is de ketting zichtbaar beschadigd?

Namen van de onderdelen

*De vorm verschilt per model.
Er is ook een model zonder kapje verkrijgbaar.



Werking

Zorg ervoor dat u de hendelschakelaar naar de OFF positie beweegt alvorens het achterwiel te verwijderen.

*Afhankelijk van het model kunnen de vorm en de positie van de hendelschakelaar verschillen.

