

Desviador de cambio trasero



Los manuales de usuario en otros idiomas están disponibles en : <http://si.shimano.com>

AVISO IMPORTANTE

- Por información adicional sobre la instalación y el ajuste, consulte en el lugar de compra o en un vendedor de bicicletas en su área. También hay un manual del distribuidor en nuestro sitio en Internet (<http://si.shimano.com>).
- No desarmar o cambiar este producto.

Por su seguridad, lea detenidamente este manual del distribuidor antes de realizar cualquier tarea y sígalo al pie de la letra.

Información general de seguridad

Para obtener información sobre los recambios, póngase en contacto con el establecimiento de compra o un distribuidor de bicicletas.

⚠ ADVERTENCIA

- Los intervalos entre cada operación de mantenimiento dependen del uso y las circunstancias de conducción. Limpie regularmente la cadena con un limpiador de cadenas apropiado. Nunca utilice disolventes ácidos o con base de álcali como limpiadores de óxido. Si se usan esos solventes, la cadena se puede romper y provocarle heridas graves.
- Verifique que la cadena no presente daños (deformación o grietas), saltos u otras anomalías, como un cambio no intencional. Si hay algún problema, consulte a un representante de la tienda de bicicletas o a una agencia. La cadena puede romperse uno podría caerse.
- Después de leer cuidadosamente el manual del usuario, manténgalo en un lugar seguro para futuras referencias.

Nota

- Al instalar SHADOW RD+ asegúrese de comprobar que la cubierta de la placa y la cazoleta de la cubierta de la placa se fijen antes de utilizar la bicicleta.
- Si no puede realizar los cambios suavemente, limpie el desviador de cambios y lubrique todas las partes móviles.
- Los piñones deben limpiarse periódicamente con un detergente neutro. Además, al limpiar la cadena con un detergente neutro y lubricarla periódicamente prolongará la vida útil de los piñones y la cadena.
- Los productos no están garantizados contra el desgaste normal y el deterioro resultante del uso normal y envejecimiento.

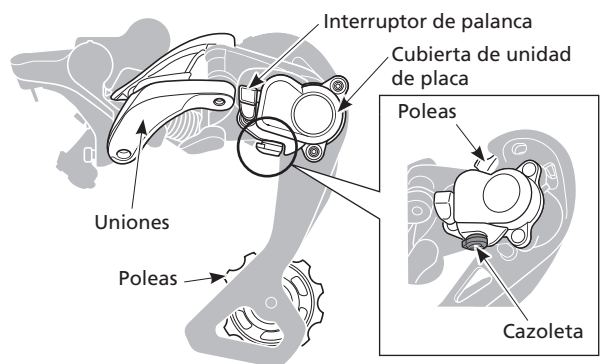
Inspecciones regulares antes de montar en bicicleta

Antes de montar en la bicicleta, verifique los siguientes ítems. Si no se encuentra un problema con los siguientes ítems, consulte en el lugar de compra o en un vendedor de bicicletas.

- ¿Los cambios se realizan suavemente?
- ¿Los eslabones tienen gran cantidad de juego entre ellos?
- ¿Las poleas tienen gran cantidad de juego entre ellas?
- ¿Los desviadores de cambio hacen ruidos anormales?
- ¿Hay algún daño evidente de la cadena?

Nombres de las partes

* La forma es diferente en función del modelo. También está disponible un modelo sin cazoleta.



Funcionamiento

Asegúrese de mover el interruptor de palanca a la posición OFF antes de desmontar la rueda trasera.

*La forma y la posición del interruptor de la palanca pueden ser diferentes en función del modelo.

