

Kettenwechsler (Di2)



Bedienungsanleitungen in anderen Sprachen finden Sie auf : <http://si.shimano.com>

WICHTIGE MITTEILUNG

- Wenden Sie sich für zusätzliche Informationen für die Installation und die Einstellung an das Verkaufsgeschäft oder an einen Fahrradhändler in Ihrem Gebiet. Eine Händlerbetriebsanleitung steht auf unserer Webseite (<http://si.shimano.com>) zur Verfügung.
- Zerlegen oder verändern Sie dieses Produkt nicht.

Lesen Sie bitte diese Betriebsanleitung sorgfältig vor der Verwendung durch und folgen Sie den Anweisungen genau.

Wichtige Sicherheits Informationen

Wenn Sie Ihren Leitfaden ersetzen wollen, kontaktieren Sie den Ort des Verkaufs oder Ihren Fahrradhändler.

⚠️ WARNUNG

- Das Wartungsintervall ist von den Fahrbedingungen abhängig. Die Kette regelmäßig mit einem geeigneten Reinigungsmittel reinigen. Keine alkalischen oder sauren Lösungsmittel wie Entrostungsmittel verwenden. Bei Verwendung solcher Lösungsmittel kann die Kette reißen und dabei können schwerwiegende Verletzungen verursacht werden.
- Überprüfen Sie die Kette für Schäden (Verformungen oder Risse), Überspringen, oder andere Anomalien wie unbeabsichtigte Gangschaltung. Falls Probleme auftreten, fragen Sie Ihren Fachhändler. Die Kette kann brechen, und man kann fallen.
- Bewahren Sie die Betriebsanleitung nach dem Durchlesen zum späteren Nachschlagen an einem sicheren Ort auf.

Hinweis

- Stellen Sie sicher, dass die Abdeckung der Platteneinheit sowie ihre Kappe vor der nächsten Fahrt wieder angebracht sind. *Bei MTB
- Es darf kein Wasser in die Klemme eindringen.
- Die Komponenten sind wasserdicht, um sie vor Wettereinflüssen beim Fahren zu schützen, sie dürfen jedoch nicht in Wasser eingetaucht werden.
- Reinigen Sie das Fahrrad nicht in einer Hochdruck-Waschanlage für Autos. Bei Wassereintritt können Störungen und Rostbildung auftreten.
- Behandeln Sie die Produkte mit Vorsicht, sie dürfen keinen Stößen ausgesetzt werden.
- Verwenden Sie zum Reinigen keinen Farbverdünner oder ähnliche Substanzen. Durch solche Substanzen kann die Oberfläche beschädigt werden.
- Falls sich die Gänge nicht einwandfrei schalten lassen, muss der Kettenwechsler gereinigt und alle bewegten Teile müssen mit Öl behandelt werden.
- Falls die Kette springt, wenden Sie sich zum Ersetzen der Kettenblätter, der Zahnkränze und/oder der Kette an das Verkaufsgeschäft.

- Wenden Sie sich beim Auftreten von lästigen Geräuschen wegen großem Rollenspiel zum Ersetzen der Rollen an das Verkaufsgeschäft.
- Die Ritzel sollten in periodischen Abständen mit einem neutralen Reinigungsmittel gewaschen werden. Außerdem kann durch die Reinigung der Kette mit einem neutralen Reinigungsmittel und anschließendes Einfetten die Lebensdauer der Ritzel und der Kette verlängert werden.
- Wenden Sie sich für Aktualisierungen der Software an das Verkaufsgeschäft. Die neuesten Informationen finden Sie auf der Shimano-Webseite.
- Gegen natürliche Abnutzung und Alterung durch eine normale Verwendung der Teile wird keine Garantie gewährleistet.

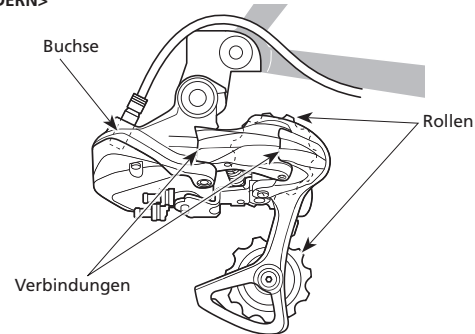
Regelmäßige Prüfungen vor dem Losfahren

Vor dem Losfahren müssen die folgenden Punkte kontrolliert werden. Falls Probleme vorhanden sind, wenden Sie sich an das Verkaufsgeschäft oder an einen Fahrradhändler.

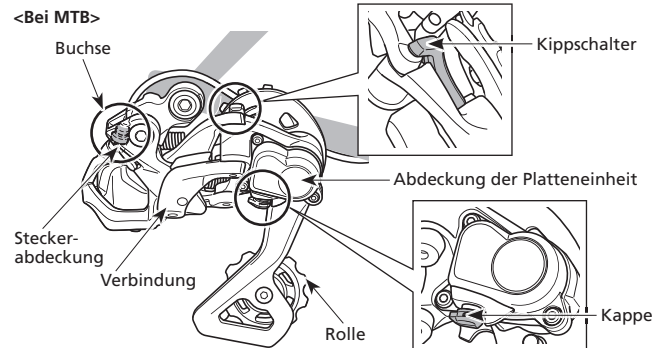
- Werden die Schaltvorgänge einwandfrei ausgeführt?
- Ist an den Verbindungen ein großes Spiel vorhanden?
- Ist an den Rollen ein großes Spiel vorhanden?
- Entstehen am Umwerfer bzw. am Kettenwechsler abnormale Geräusche?
- Ist die Kette gespannt?
- Ist an der Kette eine sichtbare Beschädigung vorhanden?
- Wurde die Steckerabdeckung wieder angebracht? *Bei MTB

Bezeichnung der Teile

<Bei RENN RÄDERN>

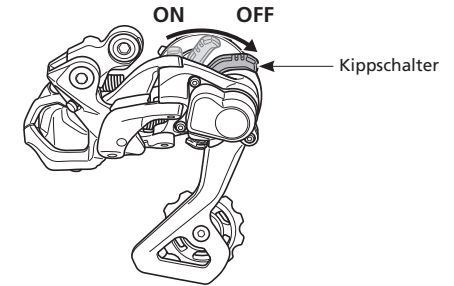


<Bei MTB>



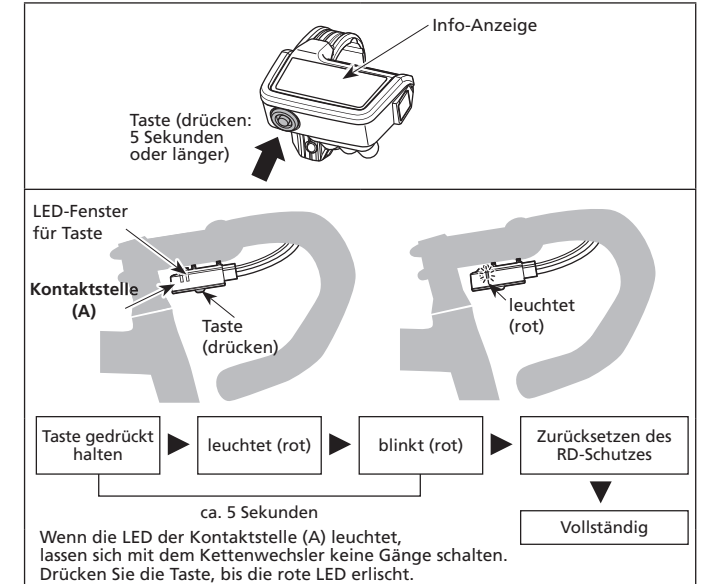
Betrieb

Bewegen Sie den Kippsschalter in die Position AUS, bevor Sie das Hinterrad entfernen. *Abhängig vom jeweiligen Modell können Form und Position des Schalthebels abweichen.



Über die RD-Schutzfunktion

* Drehen Sie die Kurbelgarnitur, um den Betrieb nach dem Ansprechen der RD-Schutzfunktion wiederherzustellen. Als Systemschutz bei Stürzen usw. löst die RD-Schutzfunktion sofort aus, wenn das Fahrrad einem heftigen Stoß ausgesetzt wird, und unterbricht augenblicklich die Verbindung zwischen Motor und Kettenglied, sodass das hintere Schaltwerk funktionslos wird. Wenn dies passiert, Drücken Sie den Knopf Informationen anzeigen oder den Taste an Kontaktstelle (A) für 5 Sekunden oder länger. Dadurch wird die Verbindung zwischen Motor und Kettenglied wiederhergestellt sowie die RD-Schutzfunktion für das hintere Schaltwerk zurückgesetzt. Ist die Wiederherstellung durch Betätigung des Taste nicht erfolgreich, kann dies auch manuell durchgeführt werden, in diesem Fall sollten Sie vorher einen Verteiler konsultieren.



SHIMANO

SHIMANO INC.
3-77 Oimatsu-cho, Sakai-ku, Sakai-shi, Osaka 590-8577, Japan

Bitte beachten: Änderungen im Interesse der technischen Weiterentwicklung bleiben jederzeit vorbehalten. (German)