

Shifter



Gebruikershandleidingen in ander talen zijn verkrijgbaar op:
<http://si.shimano.com>

BELANGRIJKE MEDEDELING

- Neem contact op met het verkooppunt of een fietsmaker voor informatie over de montage en afstelling van de producten die niet in de gebruikershandleiding zijn terug te vinden. Een dealerhandleiding voor professionele en ervaren fietsmonteurs is verkrijgbaar op onze website (<http://si.shimano.com>).
- Dit product mag niet gedemonteerd of gewijzigd worden.

Lees voor de veiligheid deze gebruikershandleiding voor gebruik zorgvuldig door en volg de aanwijzingen daarin op voor een correct gebruik.

Belangrijke veiligheidsinformatie

Neem voor richtlijnen over onderdelen die moeten worden vervangen contact op met het verkooppunt of een fietsmaker.

⚠ WAARSCHUWING

- Bewaar de gebruikershandleiding na het grondig doorlezen zorgvuldig op een veilige plek, zodat u deze later kunt raadplegen.

⚠ LET OP

- Schakel steeds slechts één versnelling. Verminder tijdens het schakelen de kracht op de pedalen. Als u probeert de shifter te forceren of meerdere versnellingen in één keer te schakelen terwijl er hard op de pedalen wordt geduwd, kunnen uw voeten van de pedalen schieten en kunt u vallen met ernstig letsel als gevolg. Als u de shifter in één keer meerdere versnellingen omlaag schakelt, kan de buitenkabel uit de shifter springen. Dit is niet van invloed op de werking van de shifter, omdat de buitenkabel na het schakelen weer naar de originele positie terugschuift.

Opmerking

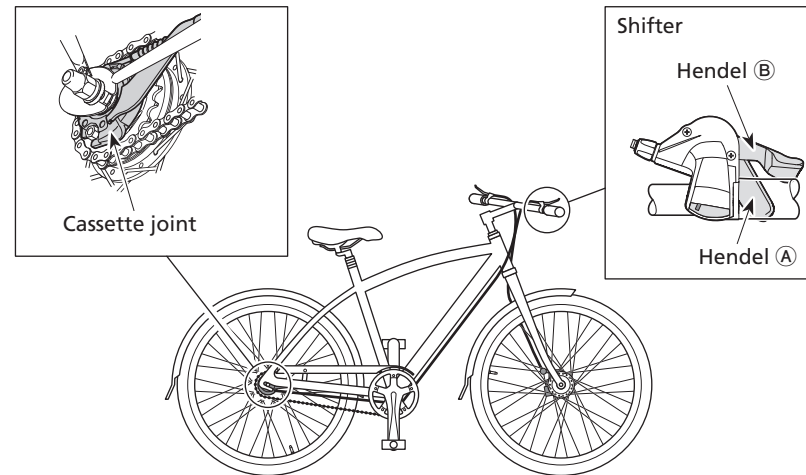
- De producten zijn niet gegarandeerd tegen natuurlijke slijtage en kwaliteitsverlies door normaal gebruik en veroudering.

Regelmatige inspecties voordat u gaat fietsen

Controleer de volgende zaken voordat u gaat fietsen. Constateert u problemen met een van de volgende zaken, neem dan contact op met het verkooppunt of een fietsmaker.

- Verloopt het schakelen soepel?
- Staan de instellijnen van de cassette joint op de juiste plaats?
- Zijn er abnormale geluiden te horen tijdens de bediening?

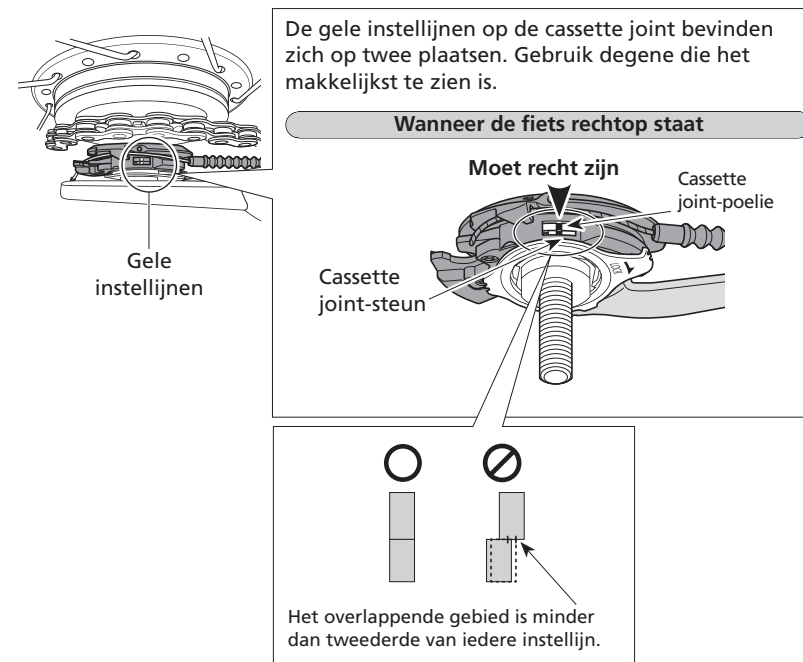
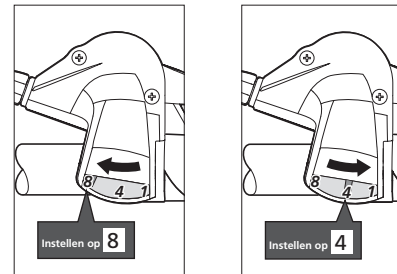
Namen van onderdelen



De kabelafstelling controleren

Zet de shifter van 8 naar 4.

Controleer of de gele instellijnen op de cassette joint-steun en de poelie elkaar overlappen. Neem contact op met een verkooppunt of een fietsmaker als het overlappende gebied kleiner is dan tweederde van iedere instellijn. Als u op de fiets rijdt terwijl de instellijnen niet op één lijn staan, kan het zijn dat de versnellingen tijdens het trappen niet goed aangrijpen, waardoor er abnormaal geluid te horen is of de pedalen vrij gaan ronddraaien.



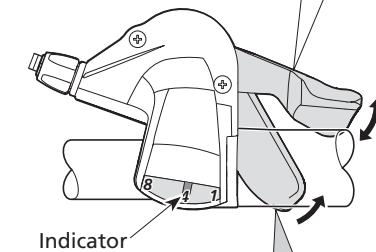
Bediening

Let op bij de bediening

Beide hendels A B keren altijd terug naar de beginpositie wanneer ze worden losgelaten na het schakelen.

Hendel B: 2WAY RELEASE
Naar een hogere versnelling schakelen.
(Het trappen wordt zwaarder.)
U kunt schakelen door tegen de hendel te duwen of door eraan te trekken.

Het getal op de indicator wordt groter.



Hendel A:
Naar een lagere versnelling schakelen.
(Het trappen wordt lichter.)

Het getal op de indicator wordt kleiner.