

Versnellingschakelaar (mountainbike)



Gebruikershandleidingen in andere talen zijn te vinden op :
<http://si.shimano.com>

BELANGRIJKE MEDEDELING

- Neem contact op met het verkooppunt of een fietsmaker voor informatie over de montage en afstelling van de producten die niet in de gebruikershandleiding zijn terug te vinden. Een dealerhandleiding voor professionele en ervaren fietsmonteurs is verkrijgbaar op onze website (<http://si.shimano.com>).
- Dit product mag niet gedemonteerd of gewijzigd worden.

Lees voor de veiligheid deze gebruikershandleiding voor gebruik zorgvuldig door en volg de aanwijzingen daarin op voor een correct gebruik.

Belangrijke veiligheidsinformatie

Neem voor richtlijnen over onderdelen die moeten worden vervangen contact op met het verkooppunt of een fietsmaker.

⚠ WAARSCHUWING

- Wanneer de versnellingschakelaar wordt bediend, zet de krachtige motor van de voor- of achterderailleur deze zonder te stoppen in de geschakelde positie. Let er dus op dat uw vingers niet bekneld komen te zitten.
- Bewaar de gebruikershandleiding na het grondig doorlezen zorgvuldig op een veilige plek, zodat u deze later kunt raadplegen.

N.B.

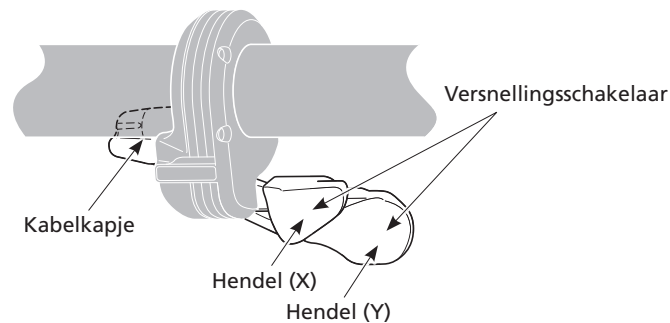
- Draai aan de crank bij het uitvoeren van schakelaarhandelingen die te maken hebben met schakelen.
- Laat geen water in de stekkers komen.
- De eenheden zijn volledig waterdicht, zodat ze in regenachtig weer kunnen worden gebruikt. Plaats het product echter niet met opzet in water.
- Maak de fiets niet schoon in een wasstraat met hogedrukspuit. Als er water in een onderdeel komt, kan dit zorgen voor een minder goede werking.
- Ga voorzichtig om met de onderdelen en voorkom dat ze aan sterke schokken worden blootgesteld.
- Neem contact op met de plaats van aankoop voor updates van de software. De nieuwste informatie vindt u op de website van Shimano.
- Gebruik geen verdunner of andere verdunningsmiddelen om de onderdelen te reinigen. Door dergelijke materialen kan het oppervlak worden beschadigd.
- De producten zijn niet gegarandeerd tegen natuurlijke slijtage en kwaliteitsverlies door normaal gebruik en veroudering.

Regelmatige controles voor het fietsen

Controleer de volgende zaken voordat u op de fiets gaat rijden. Constateert u problemen met een van de volgende zaken, neem dan contact op met het verkooppunt of een fietsmaker.

- Verloopt het schakelen soepel?
- Zijn de versnellingschakelaars strak aan het stuur vastgemaakt?
- Zijn er abnormale geluiden te horen tijdens de bediening?
- Is het kabelkapje stevig bevestigd?
- Komt de hendel bij het bedienen tegen de remgreep aan?

Namen van onderdelen



Bediening

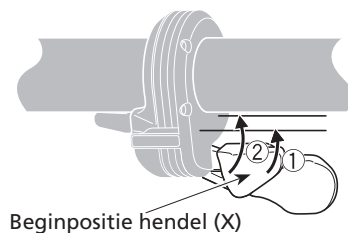
Schakelen

Draai aan de crank bij het uitvoeren van schakelaarhandelingen die te maken hebben met schakelen.
(Positie ② is alleen van toepassing op modellen die dubbelschakelen ondersteunen.)

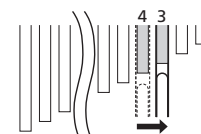
Bediening van hendel achterderailleur

U kunt de hendelslag variëren om het gewenste aantal versnellingen te schakelen. Voor schakelen met één versnelling tegelijk zet u de hendel naar positie ① en voor schakelen met twee versnellingen tegelijk zet u de hendel naar de positie ②.

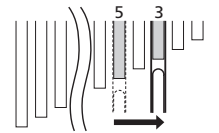
- Hendel (X) : Schakelt van een grotere naar een kleinere tandkrans



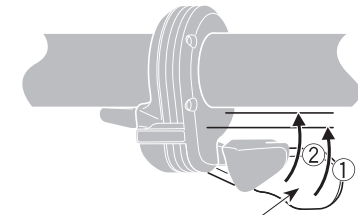
- ① : Er wordt één tandkrans geschakeld
B.v.: van 4e naar 3e



- ② : Snelle schakeling van twee tandkransen
B.v.: van 5e naar 3e

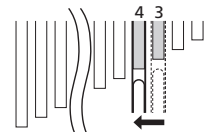


- Hendel (Y) : Schakelt van een kleinere naar een grotere tandkrans

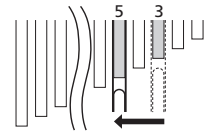


Beginpositie hendel (Y)

- ① : Er wordt één tandkrans geschakeld
B.v.: van 3e naar 4e

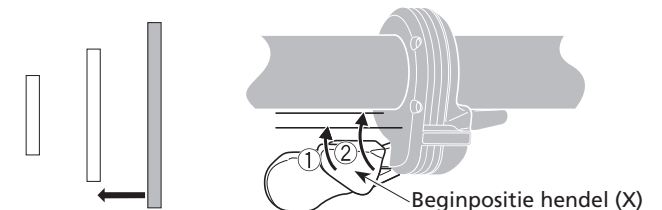


- ② : Snelle schakeling van twee tandkransen
B.v.: van 3e naar 5e

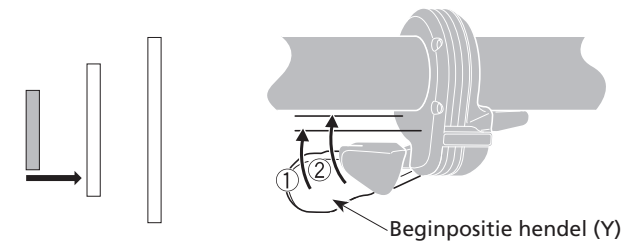


Bediening van hendels voorderrailleur

- Hendel (X) : Schakelt van een groter naar een kleiner voorblad



- Hendel (Y) : Schakelt van een kleiner naar een groter voorblad



Het werkelijke gedrag is afhankelijk van de aangesloten onderdelen en de softwareversie.

Tot de beschikbare functies horen functies zoals meervoudig schakelen en functies voor omkeren van de derailleurs (achter/voor) die zijn toegewezen aan de versnellingschakelaars of aan de functionaliteit (op-/afschakelen) van de versnellingschakelaars (X) en (Y).
* Neem contact op met de plaats van aankoop voor het vervangen van de versnellingschakelaars.