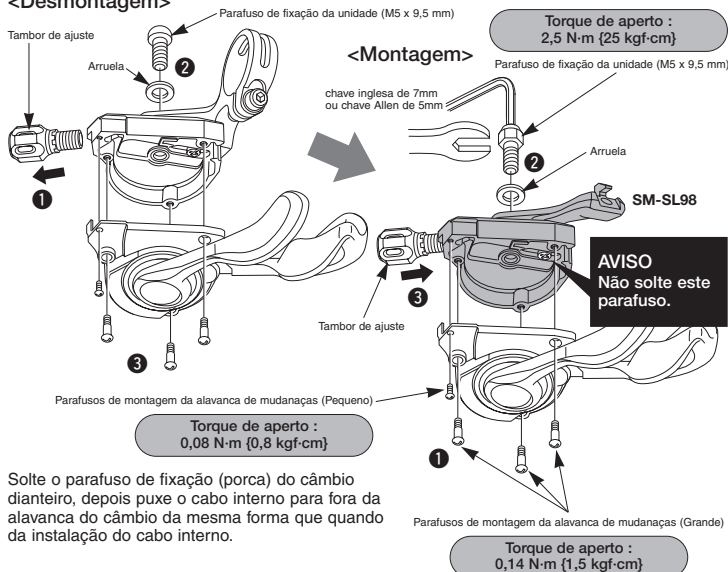


SM-SL98

Tira do suporte

■ Substituição da tira do suporte

<Desmontagem>



<Desmontagem>

1. Remova o tambor de ajuste.
2. Primeiro remova o parafuso de fixação da unidade.
3. Remova os quatro parafusos de montagem da alavanca do câmbio como mostrado na ilustração.

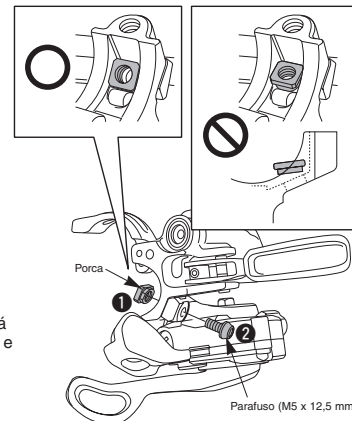
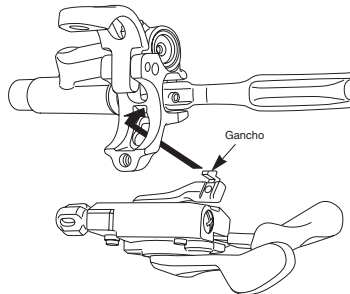
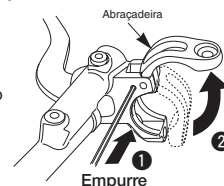
<Montagem>

1. Para montar, alinhe a unidade da alavanca de mudanças e a tira do suporte (SM-SL98) e depois prenda com os parafusos de montagem da alavanca de mudanças.
2. Posicione a arruela no parafuso e depois prenda o parafuso de fixação da unidade.
3. Instale o tambor de ajuste.

* A ilustração mostra a alavanca do lado direito. Faça os mesmos procedimentos para a alavanca do lado esquerdo.

■ Instalação da alavanca do freio (BL-M985 ou BL-M988)

1. Use uma chave Allen de 2 mm para abrir a abraçadeira da alavanca de câmbio como mostrado na ilustração.
2. Coloque o gancho do suporte da alavanca do câmbio no orifício do suporte da alavanca do freio, e aperte provisoriamente a porca e o parafuso especiais para instalá-lo no guidão.

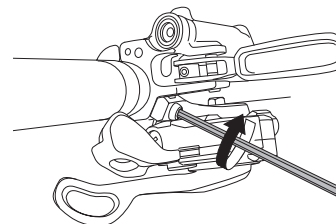


Obs.:

Não instale a porca invertida. Caso seja instalada de forma invertida, não será possível prender a alavanca do freio no guidão, e poderão ocorrer danos.

3. Use uma chave Allen 4 mm para prender a alavanca do câmbio na alavanca do freio.

Torção de aperto : 3 N·m {30 kgf·cm}



Leia estas Instruções de Serviço em conjunto com as Instruções de Serviço para o BR-M985 (SI-8J70A).

* Instruções de Serviço em outros idiomas estão disponíveis em : <http://techdocs.shimano.com>

Observação: As especificações estão sujeitas a alterações para aperfeiçoamentos sem notificação prévia. (Português)