

# Información general de seguridad

## ⚠ ADVERTENCIA

- Lea estas instrucciones de servicio técnico cuidadosamente, y manténgala en un lugar seguro para futuras consultas.

## ⚠ PRECAUCION

- No use cinta para llantas si usa una cámara. La cinta para llantas puede hacer que sea difícil desmontar e instalar el neumático, y el neumático o la cámara se podrían dañar o los neumáticos podrían pincharse repentinamente y salirse, resultando en heridas graves.

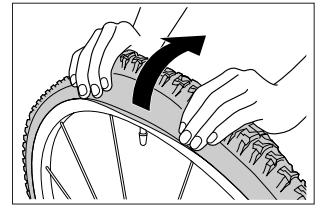
## PRECAUCION

- La presión de aire se debe encontrar en el rango de los 200-400kPa {29-58psi}.
- Los neumáticos deben ser siempre instalados y desmontados a mano. Nunca use herramientas como palancas de neumáticos, pues estas pueden dañar el sello entre los neumáticos y las llantas ocasionando pérdidas de aire de los neumáticos.
- No apriete demasiado la tuerca de la válvula, de lo contrario el sello de la válvula se podría torcer y podría perder aire.

## Nota

- Si los neumáticos son difíciles de calzar, use agua limpia o agua jabonosa para que se deslicen más fácilmente.
- Las partes no tienen garantía contra el desgaste natural o el deterioro resultante del uso normal.

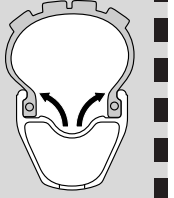
Por ultimo, tome el neumático con ambas manos tal como se indica en la figura e inserte el neumático en la llanta.



Infla con aire para trabar los talones de los neumáticos en la llanta tal como se indica en la figura.

Después de eso, desinfe el neumático y verifique si el talón está trabado en la llanta. Luego vuelva a inflar el neumático a la presión de aire estándar para usar. Si el talón no está trabado en la llanta, el talón se separará de la llanta cuando se desinfe el neumático.

(Máx : 400kPa/58psi)



## Instrucciones de servicio técnico

SI-0036A

# Instalación y desmontaje de los neumáticos sin cámara

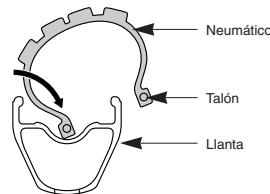
## 1. Instalando válvulas de neumáticos sin cámara

- Instale la válvula de manera que quede mirando tal como se indica en la figura. Al apretar la tuerca de válvula, verifique que la válvula no gira junto con la tuerca de válvula.

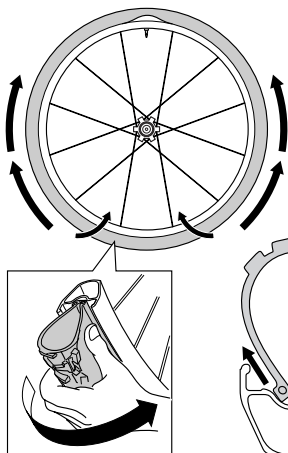
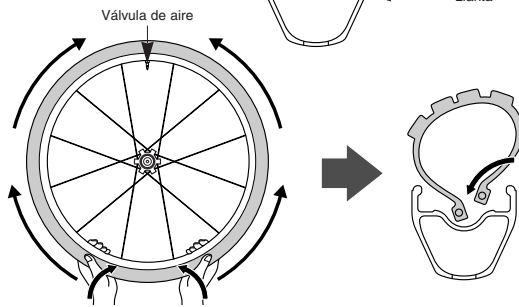


## 2. Instalación de los neumáticos

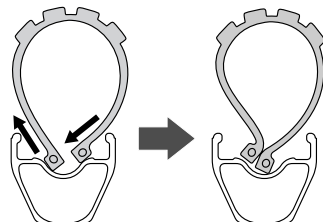
- Inserte el talón de un lado del neumático tal como se indica en la figura. Verifique que no hayan partículas extrañas en el talón, la llanta y la válvula.



- Inserte el talón del otro lado del neumático comenzando desde el lugar opuesto a la válvula.

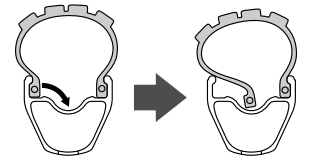


Se volverá más difícil de insertar el talón del lado que se encuentra la válvula. En ese caso, levante el talón a mano comenzando desde el lado opuesto del neumático, y vaya girando hasta la ubicación de la válvula.



## 3. Desmontando los neumáticos

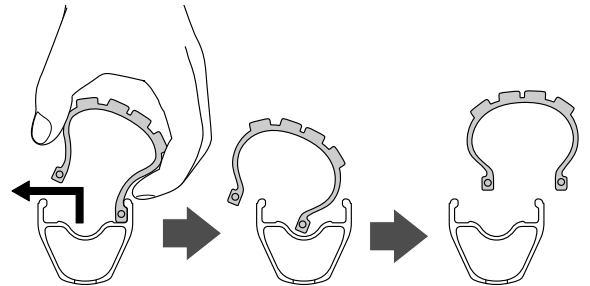
- Para desmontar un neumático, desinfe el neumático y luego empuje el talón de un lado del neumático hacia la mediacaña del neumático tal como se indica en la figura.



## Nota:

Asegúrese de empujar sólo del talón de un lado del neumático. Si empuja de los dos talones a ambos lados, será difícil desmontar los neumáticos. Si empuja de los talones a ambos lados del neumático, infle el neumático otra vez para trabar los talones, y luego desmonte el neumático comenzando otra vez desde el comienzo del procedimiento.

- Desmonte el talón de un lado del neumático comenzando desde el punto más cercano a la válvula, y luego desmonte el talón del otro lado del neumático.



## 4. Notas para cuando use cámaras

- Afloje el anillo de bloqueo de la válvula y desmonte la válvula.
- Inserte el talón de un lado del neumático tal como se indica en la figura.
- Moje abundantemente los bordes exteriores de la llanta y los talones, y coloque la cámara inflada ligeramente dentro del neumático de manera que se pueda deslizar suavemente.
- Verifique que la válvula de la cámara es la adecuada para usar con la llanta.
- Inserte el talón de un lado del neumático comenzando desde el lado de la llanta opuesto a la válvula de aire. Tenga cuidado de no pellizcar la cámara. Si fuera necesario, use agua jabonosa.
- Infle la cámara hasta que el neumático se trabe en su lugar.
- No use cinta para llantas si usa una cámara. La cinta para llantas puede hacer que sea difícil desmontar e instalar el neumático, y el neumático o la cámara se podrían dañar o los neumáticos podrían pincharse repentinamente y salirse, resultando en heridas graves.
- Consulte a su vendedor por las especificaciones de las cámaras que puede usar.

