

## General Safety Information

### ⚠ WARNING

- If it is necessary to adjust the length of the chain due to a change in the number of sprocket teeth, make the cut at some other place than the place where the chain has been joined using a QUICK-LINK. The chain cutter will be damaged if the chain is cut at a place where it has been joined with a QUICK-LINK.
- If an already-used QUICK-LINK is used again, the chain may break and serious injury due to accidents may result, so always be sure to use a brand-new QUICK-LINK.

- Obtain and read the service instructions carefully prior to installing the parts. Loose, worn, or damaged parts may cause injury to the rider. We strongly recommend only using genuine Shimano replacement parts.
- Read these Technical Service Instructions carefully, and keep them in a safe place for later reference.

## Technical Service Instructions

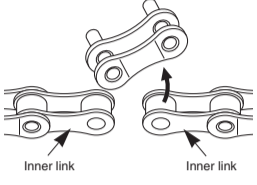
SI-0034B-001

### SM-UG51

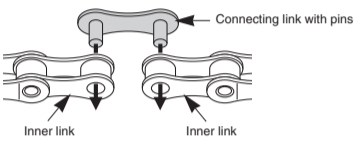
### QUICK-LINK

Applicable chain : CN-HG91 / CN-HG70 / CN-HG50 / CN-HG40 / CN-UG51

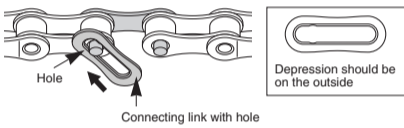
1. Remove the outer link at the connection location so that both ends of the chain finish at an inner link.



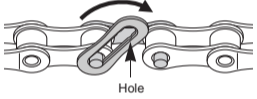
2. Insert the connecting link with pins section of the QUICK-LINK as shown in the illustration.



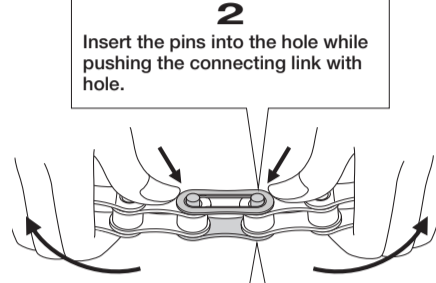
3. Place the connecting link with hole onto one of the pins, and then slide the connecting link so that the pin is at the other end from the hole. (The side of the link plate with the depression should be facing toward the outside at this time.)



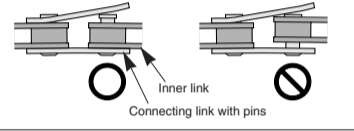
4. Turn the connecting link with hole until it overlaps the other pin.



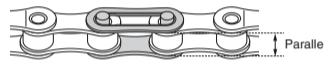
5. Loosen the chain and insert the pin securely into the hole.



1. There should be no gap between the connecting link with pins and the inner link.



6. Set both pins securely into the slot of the connecting link with hole, and check that both plates are parallel.



### SHIMANO

SHIMANO AMERICAN CORPORATION  
One Holland, Irvine, California 92618, U.S.A. Phone: +1-949-951-5003

SHIMANO EUROPE B.V.  
Industrieweg 24, 8071 CT Nunspeet, The Netherlands Phone: +31-341-272222

SHIMANO INC.  
3-77 Oimatsu-cho, Sakai-ku, Sakai-shi, Osaka 590-8577, Japan

Please note: specifications are subject to change for improvement without notice. (English)  
© May 2007 by Shimano Inc. XBC IZM Printed in China.

## Allgemeine Informationen zur Sicherheit

### ⚠ WARNUNG

- Falls die Kettenlänge wegen Verwendung anderer Zahnkränze eingestellt werden muß, darf die Kette nicht an einer Stelle getrennt werden, an der sich ein QUICK-LINK befindet. Beim Trennen der Kette an einer Stelle, an der sich ein QUICK-LINK befindet, kann das Ausdrückwerkzeug beschädigt werden.
- Falls ein QUICK-LINK wieder verwendet wird, kann die Kette brechen, was zu einem Unfall mit schweren Verletzungen führen kann. Verwenden Sie deshalb immer einen neuen QUICK-LINK.

- Lesen Sie vor dem Einbauen von Teilen die Einbauanleitung sorgfältig durch. Bei lockeren, verschlissenen oder beschädigten Teilen ist für den Fahrer eine Verletzungsgefahr vorhanden. Es wird unbedingt empfohlen für den Austausch von Teilen ausschließlich Shimano-Originalteile zu verwenden.
- Lesen Sie diese Einbauanleitung sorgfältig durch und bewahren Sie sie zum späteren Nachschlagen an einem sicheren Ort auf.

## Einbauanleitung

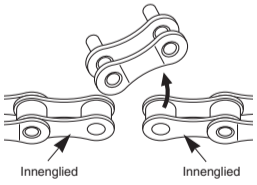
SI-0034B-001

### SM-UG51

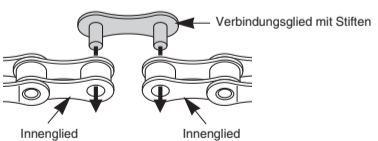
### QUICK-LINK

Verwendbare Kette : CN-HG91 / CN-HG70 / CN-HG50 / CN-HG40 / CN-UG51

1. Entfernen Sie das Außenglied an der Verbindungsstelle, so dass sich an beiden Enden der Kette ein Innenglied befindet.



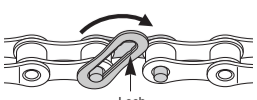
2. Setzen Sie das Verbindungsglied mit dem QUICK-LINK-Stift wie in der Abbildung gezeigt ein.



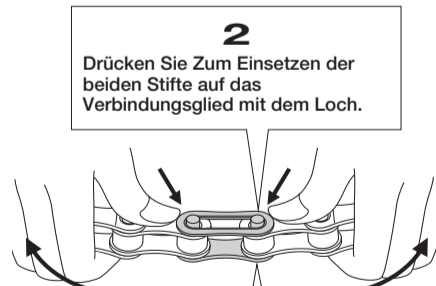
3. Setzen Sie das Verbindungsglied mit dem Loch auf den einen Stift und schieben Sie das Verbindungsglied, so dass sich der Stift auf der anderen Seite des Lochs befindet. (Die Seite der Gliedplatte mit der Vertiefung muss nach außen gerichtet sein.)



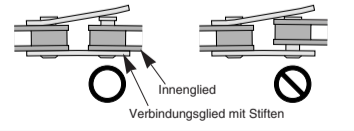
4. Drehen Sie das Verbindungsglied mit dem Loch, um es auf den anderen Stift auszurichten.



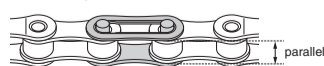
5. Lockern Sie die Kette und setzen Sie den Stift in das Loch ein.



1. Zwischen dem Verbindungsglied mit den Stiften und dem Innenglied darf kein Abstand vorhanden sein.



6. Setzen Sie beide Stifte in das Loch des Verbindungsglieds und kontrollieren Sie, ob die beiden Platten parallel ausgerichtet sind.



Änderungen vorbehalten. (German)

## Algemene veiligheidsinformatie

### ⚠ WAARSCHUWING

- Als het afstellen van de kettinglengte noodzakelijk is als gevolg van een verandering in het aantal tandwieltanden, de ketting op een andere plaats doorsnijden dan op de plaats waar de ketting door middel van een QUICK-LINK aan elkaar verbonden is. De kettingfrees zal worden beschadigd wanneer de ketting op de plaats wordt doorsneden waar deze door middel van een QUICK-LINK aan elkaar verbonden is.
- Als een reeds gebruikte QUICK-LINK opnieuw gebruikt

- wordt, kan de ketting breken en kan ernstig letsel als gevolg van ongelukken veroorzaakt worden, dus gebruik altijd een gloednieuwe QUICK-LINK.
- Volg bij het monteren van onderdelen nauwkeurig de montage-instructies. Losse, versleten of beschadigde onderdelen kunnen tot gevolg hebben dat de berijder letsel oploopt. Het wordt bijzonder aangeraden enkel gebruik te maken van originele Shimano onderdelen.
- Lees deze technische montage-instructies nauwkeurig en bewaar ze op een veilige plaats voor toekomstige referentie.

## Technische montage-instructies

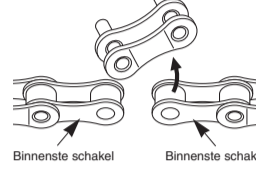
SI-0034B-001

### SM-UG51

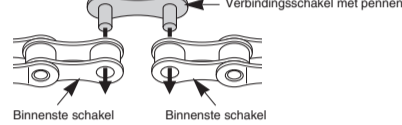
### QUICK-LINK

Ketting van toepassing : CN-HG91 / CN-HG70 / CN-HG50 / CN-HG40 / CN-UG51

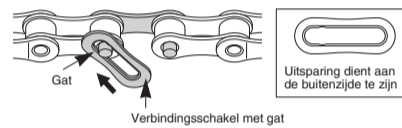
1. Verwijder de buitenste schakel bij het verbindingspunt zodat beide uiteinden van de ketting eindigen met een binnenste schakel.



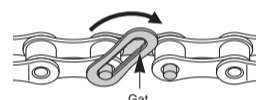
2. Steek het verbindingsschakel met pennen onderdeel van de QUICK-LINK in zoals aangegeven in de illustratie.



3. Plaats de verbindingsschakel met het gat op een van de pennen en verschuif vervolgens de verbindingsschakel zodanig dat de pen aan de andere kant van het gat naar buiten steekt. (De zijde van de schakelplaat met de uitsparing dient daarbij naar de buitenzijde gericht te staan.)



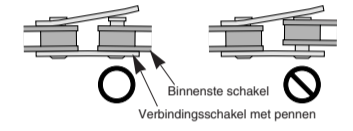
4. Draai de verbindingsschakel met het gat totdat deze de andere pen overlapt.



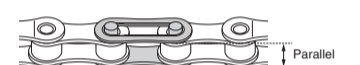
5. Maak de ketting los en steek de pen stevig in het gat.



1. Er mag geen ruimte zijn tussen de verbindingsschakel met pennen en de binnenste schakel.



6. Steek beide pennen stevig in de gleuf van de verbindingsschakel met het gat en controleer dat beide platen parallel staan.



Opmerking: Specificaties kunnen zonder voorafgaande kennisgeving gewijzigd worden. (Dutch)

## Informations générales concernant la sécurité

### ⚠ AVERTISSEMENT

- S'il s'avère nécessaire de régler la longueur de la chaîne parce que le nombre de dents du pignon a changé, couper la chaîne à un endroit autre que celui où la chaîne a été raccordée au moyen d'un QUICK-LINK. Si l'on coupe la chaîne à l'endroit où elle a été raccordée au moyen d'un QUICK-LINK, le coupe-chaîne sera endommagé.
- Avec un QUICK-LINK ayant déjà servi, la chaîne risquera de se rompre et de causer des blessures graves; veiller donc à toujours utiliser un QUICK-LINK neuf.

- Se procurer, lire et appliquer scrupuleusement les instructions de montage pour installer les pièces. Si les pièces sont desserrées, usées ou abîmées, on risquera de se blesser. Nous recommandons vivement d'utiliser exclusivement des pièces de rechange Shimano d'origine.
- Lire soigneusement ces instructions techniques de montage et les conserver dans un endroit sûr pour s'y référer ultérieurement.

## Instructions de montage

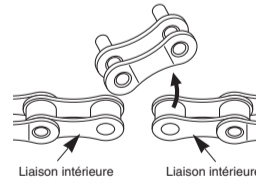
SI-0034B-001

### SM-UG51

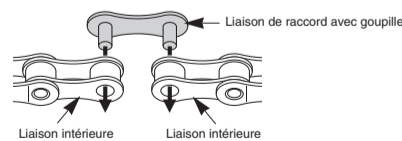
### QUICK-LINK

Chaîne applicable : CN-HG91 / CN-HG70 / CN-HG50 / CN-HG40 / CN-UG51

1. Retirer la liaison extérieure des raccords de manière à ce que les deux extrémités de la chaîne se terminent par une liaison intérieure.



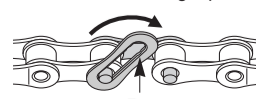
2. Introduire la liaison de raccord à goupilles du QUICK-LINK comme indiqué sur l'illustration.



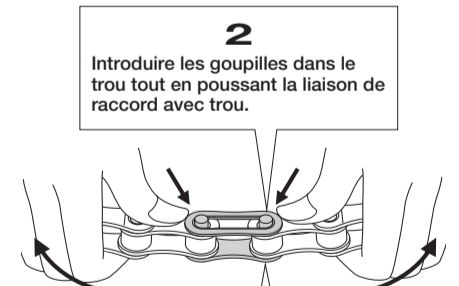
3. Placer la liaison de raccord avec trou sur l'une des goupilles, puis la faire glisser pour faire passer la goupille de l'autre côté du trou. (Le côté de la plaque de liaison avec un creux doit maintenant être tourné vers l'extérieur.)



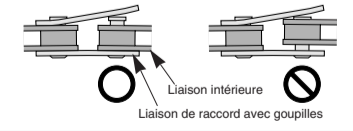
4. Tourner la liaison de raccord avec le trou jusqu'à ce qu'elle chevauche l'autre goupille.



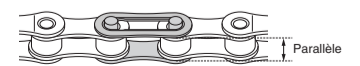
5. Donner du mou à la chaîne et introduire la goupille dans le trou.



1. Il ne doit pas y avoir d'écart entre la liaison de raccord à goupilles et la liaison intérieure.



6. Bien placer les goupilles dans la fente de la liaison de raccord avec trou, puis vérifier que les deux plaques soient parallèles.



Sous réserve de changement des spécifications sans avis pour l'amélioration du produit. (French)