

## Om systemåterställning

- När systemet inte fungerar korrekt kan det återställas genom en systemåterställning.

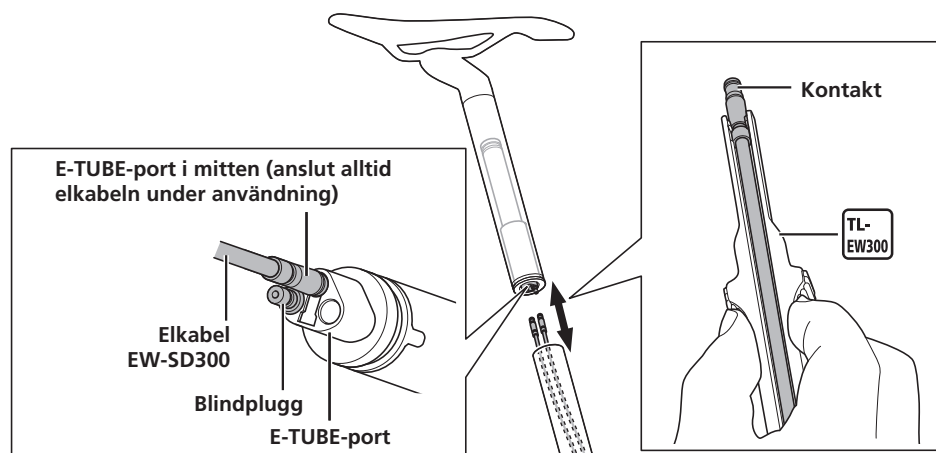
### ■ Vid fall av typ med inbyggt batteri (BT-DN300/BT-DN110-A/BT-DN110/SM-BTR2)

- Dra ur kontakten från BT-DN300/BT-DN110-A/BT-DN110/SM-BTR2. Efter ungefär en minut kan du sätta i kontakten.
- Bilden nedan visar ett exempel på batteriets monteringsläge. Om du tycker det är svårt att sätta i eller ta ur kontakten ska du kontakta inköpsstället eller en distributör.

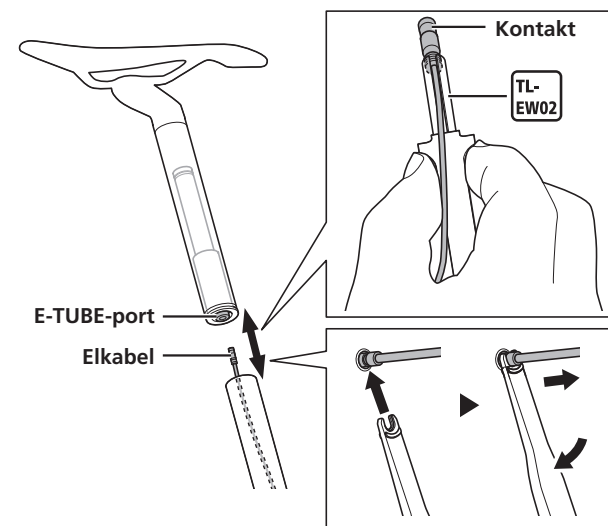
<BT-DN300>

- Vid användning av produkten, se till att ansluta en elkabel till mitten av E-TUBE-porten. Produkten fungerar inte normalt om ingenting är anslutet till mitten av E-TUBE-porten.
- Om det finns några blindpluggar fastsatta ska man anslut elkabeln till originalporten utan att avlägsna blindpluggarna.

<BT-DN300>



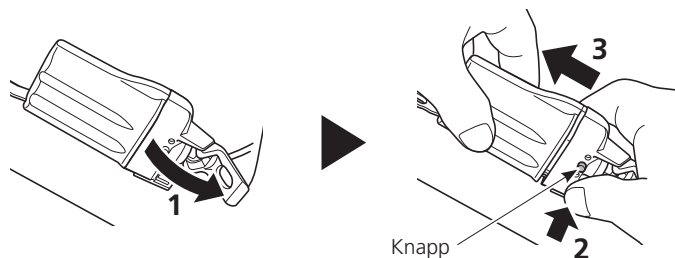
<BT-DN110-A/BT-DN110/SM-BTR2>



### ■ Vid fall av typ med externt batteri (BM-DN100/SM-BMR1)

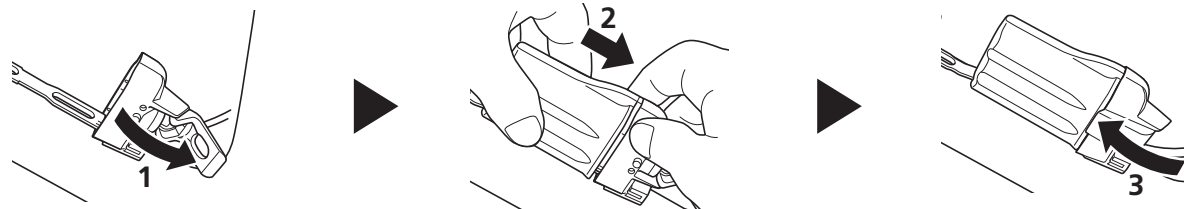
- Ta ut batteriet från batterifästet. Efter ungefär en minut kan du montera batteriet.

Så här avlägsnar man



Öppna klämman, tryck på knappen och dra i batteriet för att avlägsna det.

Så här installerar man



Öppna klämman.

Montera batteriet riktat med spåret på batterifäste.

Stäng klämman till den klickar på plats.