

## Sobre a reinicialização da alimentação do sistema

- Quando o sistema não funcionar corretamente, este pode ser recuperado reiniciando-se a alimentação do sistema.

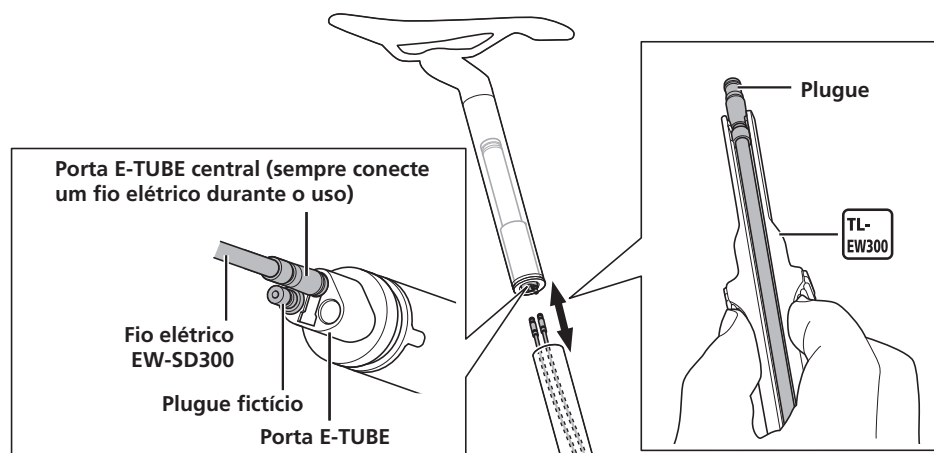
### ■ No caso de uma bateria de tipo embutido (BT-DN300/BT-DN110-A/BT-DN110/SM-BTR2)

- Remova o plugue do BT-DN300/BT-DN110-A/BT-DN110/SM-BTR2. Depois de cerca de um minuto, insira o plugue.
- A imagem abaixo mostra um exemplo da posição de instalação da bateria. Se você achar difícil inserir ou remover o plugue, consulte o local de compra ou o distribuidor.

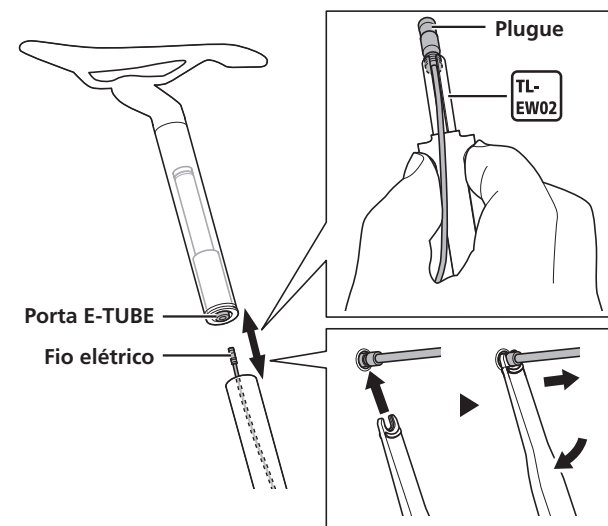
<BT-DN300>

- Ao usar o produto, certifique-se de conectar um fio elétrico à porta E-TUBE central. O produto não vai operar normalmente se nada estiver conectado à porta E-TUBE central.
- Se houver plugues fictícios conectados, conecte o fio elétrico à porta original sem remover os plugues fictícios.

<BT-DN300>



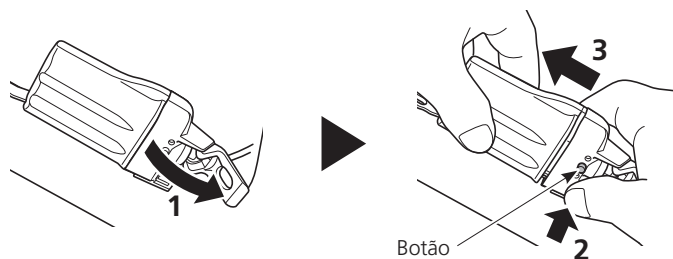
<BT-DN110-A/BT-DN110/SM-BTR2>



### ■ No caso de uma bateria de tipo externo (BM-DN100/SM-BMR1)

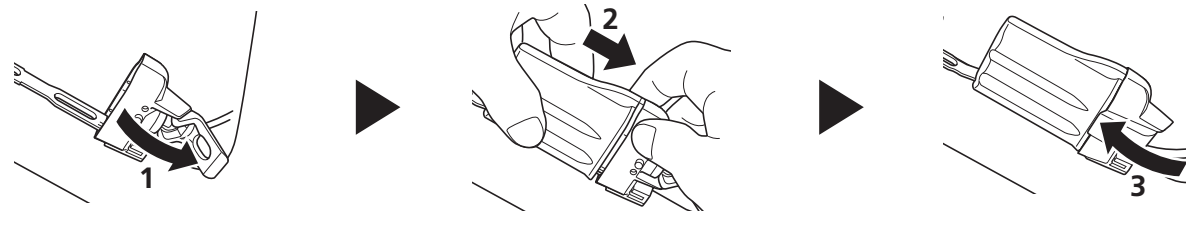
- Remova a bateria do suporte de bateria. Depois de cerca de um minuto, instale a bateria.

Como remover



Abra o grampo, pressione o botão e puxe a bateria para removê-la.

Como instalar



Abra o grampo.

Instale a bateria alinhada com a ranhura do suporte de bateria.

Feche o grampo até ele clicar no lugar.