

Zerowanie zasilania systemu

- Gdy system przestanie działać, jego prawidłową pracę można przywrócić, zerując zasilanie.

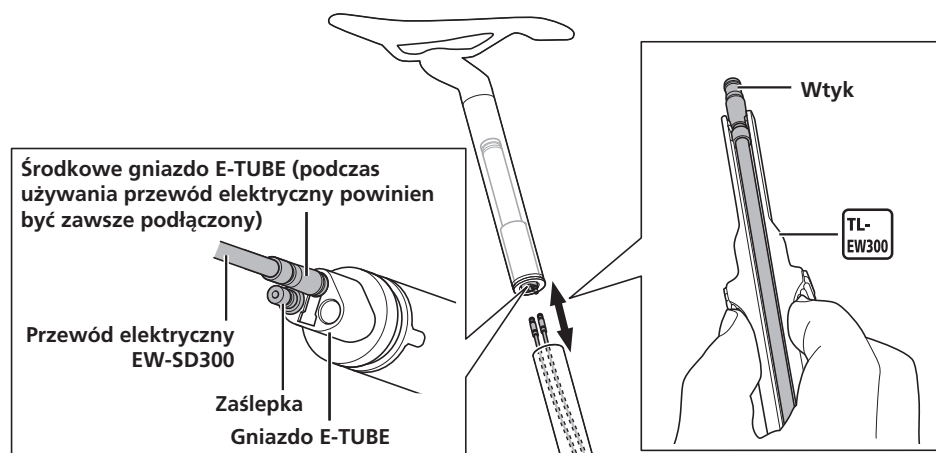
■ W przypadku używania akumulatora wbudowanego (BT-DN300/BT-DN110-A/BT-DN110/SM-BTR2)

- Usunąć wtyk z BT-DN300/BT-DN110-A/BT-DN110/SM-BTR2. Podłączyć wtyk po upływie około jednej minuty.
- Na poniższym rysunku zamieszczono przykład pozycji montażowej akumulatora. W przypadku trudności z włożeniem lub usunięciem wtyku, skontaktuj się z punktem sprzedaży lub dystrybutorem.

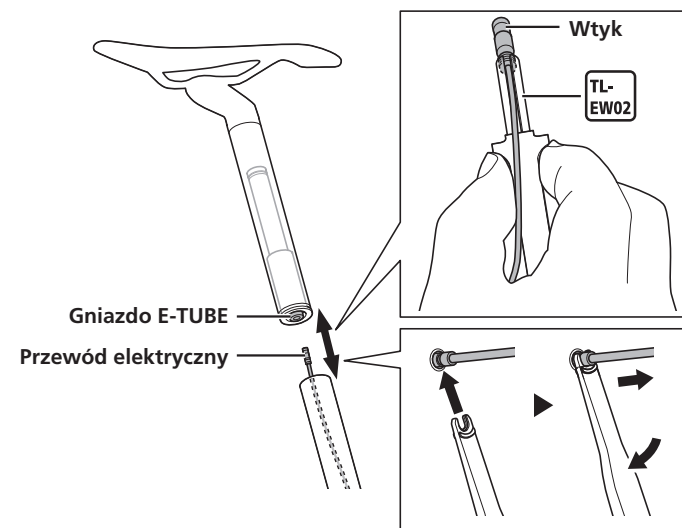
<BT-DN300>

- Podczas używania produktu, podłączyć przewód elektryczny do środkowego gniazda E-TUBE. Jeśli środkowe gniazdo E-TUBE nie będzie używane, produkt nie będzie normalnie działać.
- W przypadku zamocowania dowolnych zaślepek, podłączyć przewód elektryczny do oryginalnego gniazda bez usuwania zaślepek.

<BT-DN300>



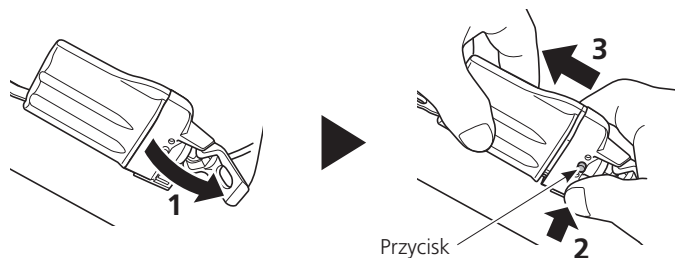
<BT-DN110-A/BT-DN110/SM-BTR2>



■ W przypadku używania akumulatora zewnętrznego (BM-DN100/SM-BMR1)

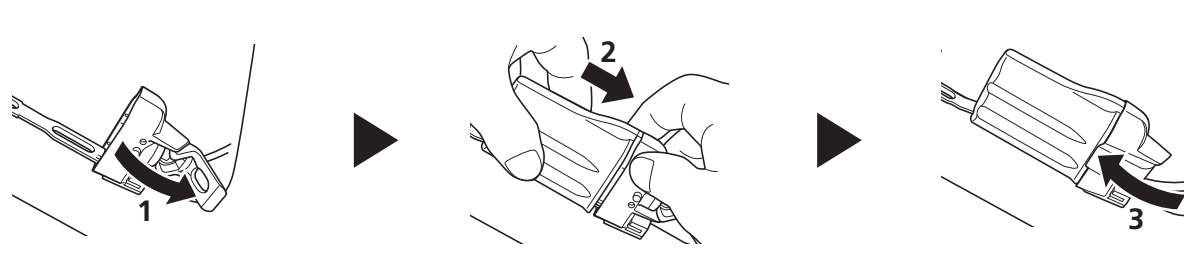
- Zdjąć akumulator ze wspornika akumulatora. Włożyć akumulator po upływie około jednej minuty.

Jak zdemontować



Otworzyć obejmę, nacisnąć przycisk i wyciągnąć akumulator.

Jak zamontować



Otworzyć obejmę.

Zamontować akumulator w równej linii z rowkiem wspornika akumulatora.

Zamknąć obejmę aż do usłyszenia kliknięcia.