

Om nullstilling av strøm

- Hvis systemet ikke virker som det skal, kan det gjenopprettes ved at strømmen til systemet nullstilles.

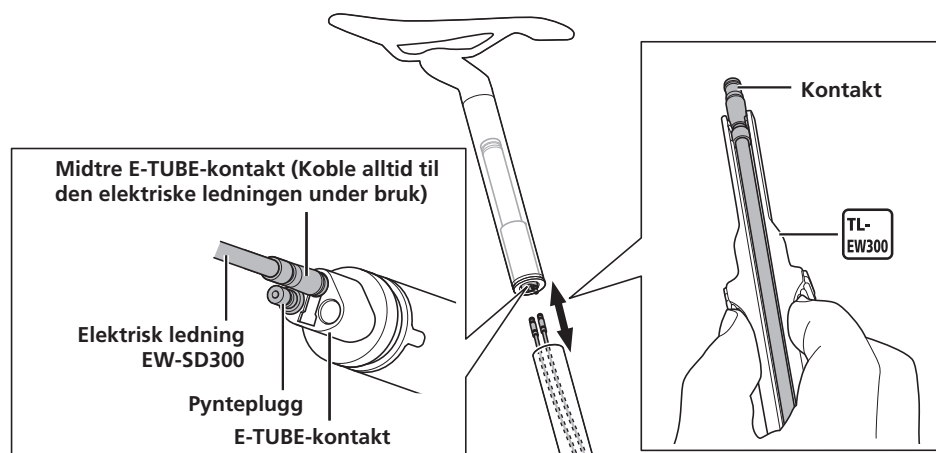
■ I tilfeller med batterier av innebygd type (BT-DN300/BT-DN110-A/BT-DN110/SM-BTR2)

- Fjern kontakten fra BT-DN300/BT-DN110-A/BT-DN110/SM-BTR2. Etter ca. ett minutt setter du kontakten inn igjen.
- Illustrasjonen under viser et eksempel på monteringsposisjonen til batteriet. Hvis du synes det er vanskelig å sette inn eller fjerne kontakten, konsultere kjøpsted eller en distributør.

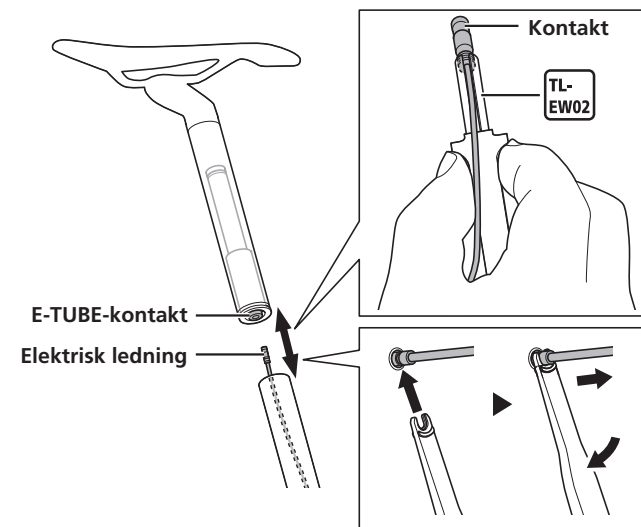
<BT-DN300>

- Når du bruker produktet må du passe på å koble en elektrisk ledning til den midtre E-TUBE-kontakten. Produktet fungerer ikke normalt hvis ingenting er koblet til den midtre E-TUBE-kontakten.
- Hvis pynteplugg sitter i, koble den elektriske ledningen til den originale porten uten å fjerne pyntepluggene.

<BT-DN300>



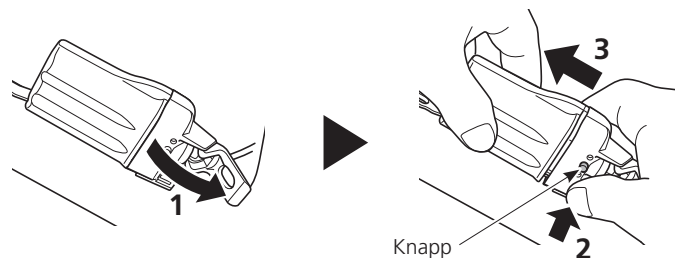
<BT-DN110-A/BT-DN110/SM-BTR2>



■ I tilfeller med batterier av ekstern type (BM-DN100/SM-BMR1)

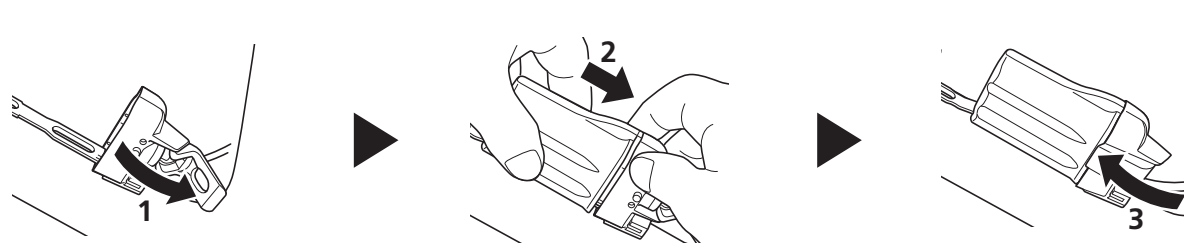
- Fjern batteriet fra batterifestet. Etter cirka ett minutt settes batteriet på plass igjen.

Hvordan fjerne



Åpne klemmen, trykk på knappen og trekk i batteriet for å fjerne det.

Hvordan montere



Åpne klemmen.

Monter batteriet på linje med sporet på batterifestet.

Lukk klemmen til den klikker på plass.