

## 시스템 전원 리셋

- 시스템이 작동에 실패하는 경우, 시스템 전원을 재설정하면 복구될 수 있습니다.

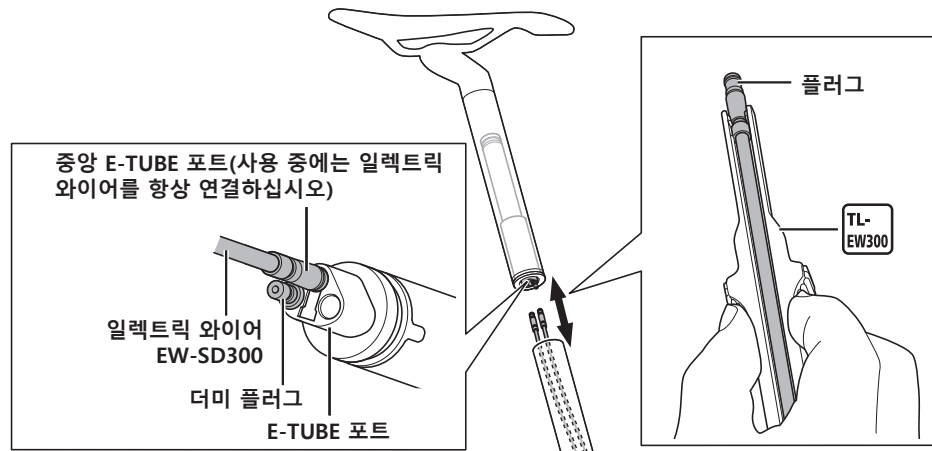
### ■ 내장형 배터리의 경우(BT-DN300/BT-DN110-A/BT-DN110/SM-BTR2)

- BT-DN300/BT-DN110-A/BT-DN110/SM-BTR2에서 플러그를 제거하십시오. 약 1분 후, 플러그를 삽입하십시오.
- 아래 그림에는 배터리 설치 위치의 예가 나와 있습니다. 플러그를 삽입하거나 제거하기가 어려운 경우 구매처 또는 디스트리뷰터로 문의하십시오.

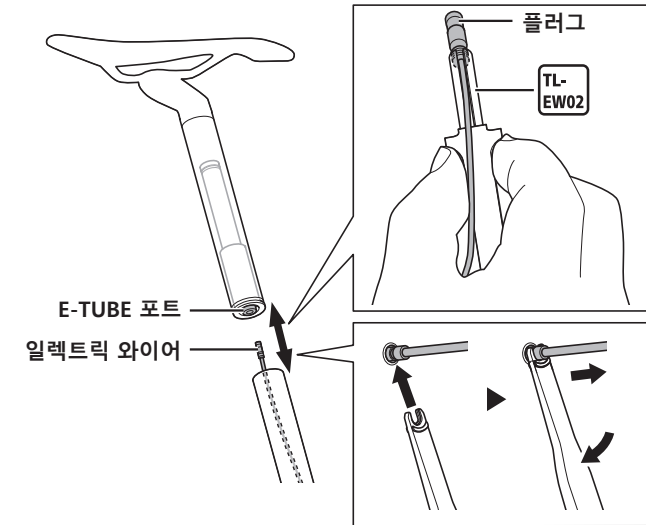
#### <BT-DN300>

- 제품 사용 시 일렉트릭 와이어를 중앙 E-TUBE 포트에 연결해야 합니다. 중앙 E-TUBE 포트에 아무 것도 연결되지 않으면 제품이 정상적으로 작동하지 않습니다.
- 더미 플러그가 부착되어 있는 경우 더미 플러그를 제거하지 않고 일렉트릭 와이어를 오리지널 포트에 연결하십시오.

#### <BT-DN300>



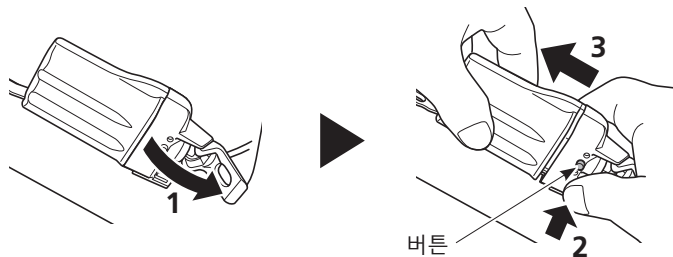
#### <BT-DN110-A/BT-DN110/SM-BTR2>



### ■ 외장형 배터리의 경우(BM-DN100/SM-BMR1)

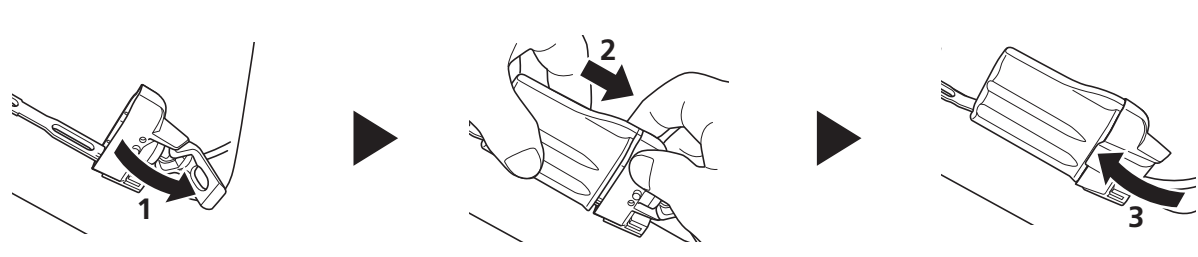
- 배터리 마운트에서 배터리를 제거하십시오. 약 1분 후에 배터리를 설치하십시오.

#### 제거 방법



클램프를 열고 버튼을 누른 후 배터리를 당겨 제거하십시오.

#### 설치 방법



클램프를 여십시오.

배터리 마운트의 홈에 맞춰 배터리를 설치하십시오.

클램프가 제자리에서 딸깍 소리를 낼 때까지 닫으십시오.