

システムの電源リセットについて

- システムが動作しない場合に、システムの電源をリセットすることで復旧する場合があります。

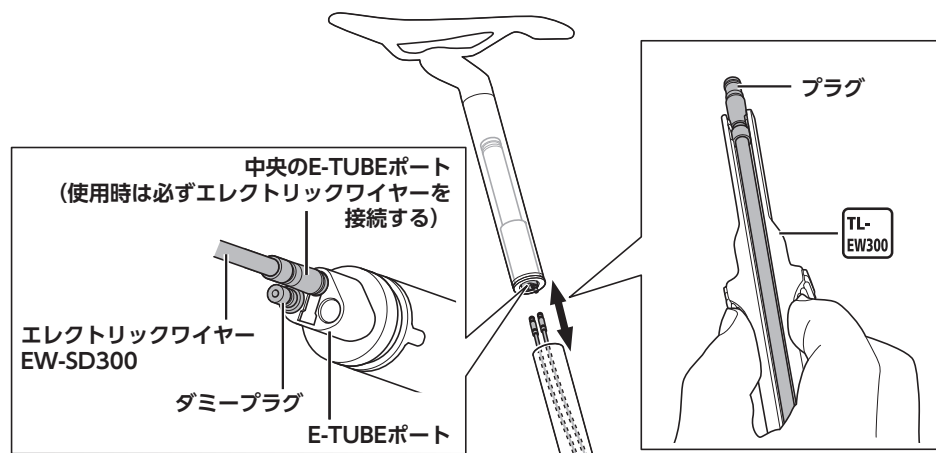
■内蔵タイプバッテリー (BT-DN300/BT-DN110-A/BT-DN110/SM-BTR2) をご使用の場合

- BT-DN300/BT-DN110-A/BT-DN110/SM-BTR2に挿入されているプラグを抜いてください。その後、約1分後にプラグを挿入してください。
- 下図はバッテリー取付け位置の一例です。ご自身でプラグの抜き挿しが難しい場合は販売店または代理店へご相談ください。

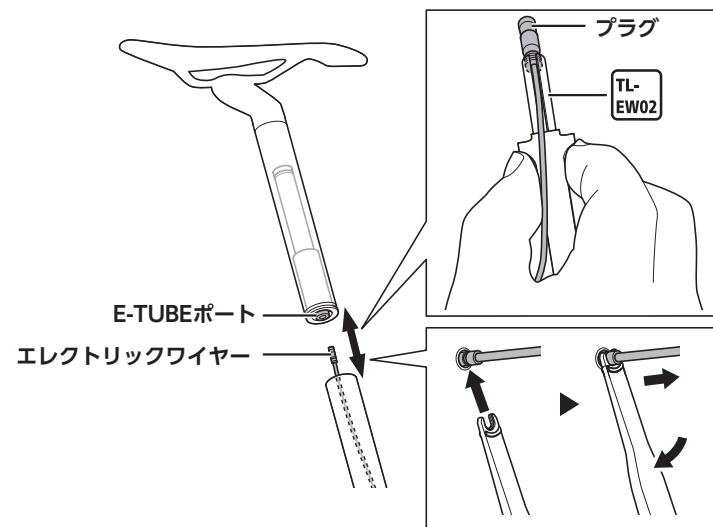
<BT-DN300>

- 製品を使用する場合、中央のE-TUBEポートに必ずエレクトリックワイヤーを取付けてください。中央のE-TUBEポートに何も取付けられていない場合、正常に動作しません。
- ダミープラグが取付けられている場合は、ダミープラグを取外さずにもとのポートへエレクトリックワイヤーを取付けてください。

<BT-DN300>



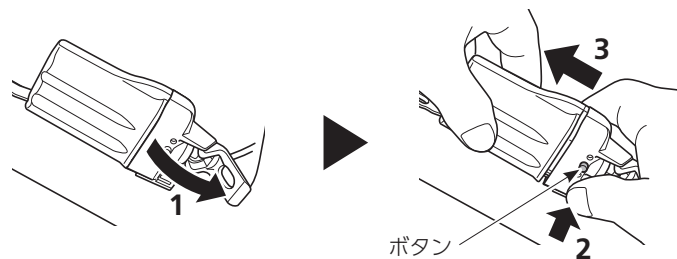
<BT-DN110-A/BT-DN110/SM-BTR2>



■外装タイプバッテリー (BM-DN100/SM-BMR1) をご使用の場合

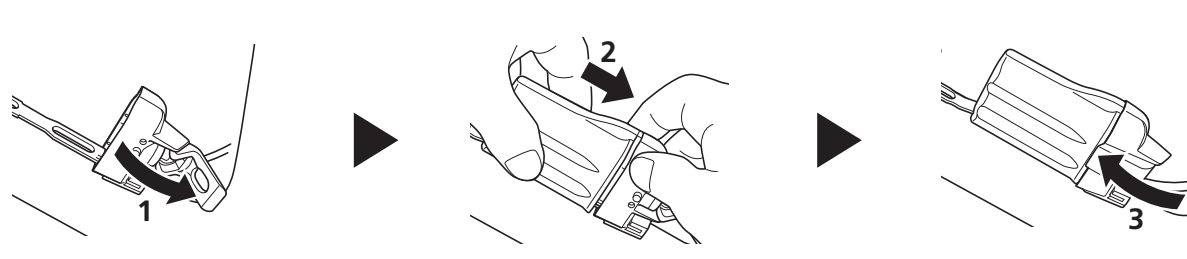
- バッテリーをバッテリーマウントから外してください。その後、約1分後にバッテリーを取付けてください。

取外し方



クランプを開き、ボタンを押して引っ張って取外します。

取付け方



クランプを開いた状態にします。

バッテリーマウントの溝に
合わせて取付けます。

カチッと音がしたら
クランプを閉じます。