

## Ripristino dell'alimentazione del sistema

- Quando il sistema non funziona, è possibile effettuare il ripristino dell'alimentazione del sistema.

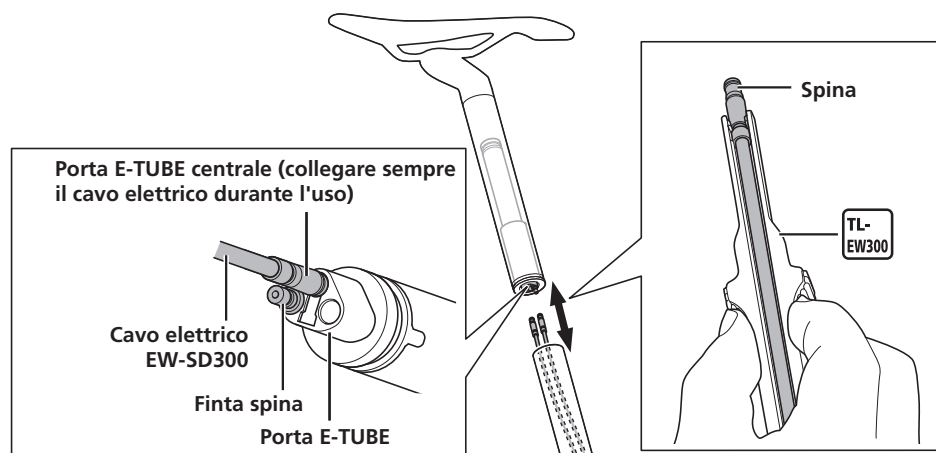
### ■ Nel caso di una batteria di tipo incorporato (BT-DN300/BT-DN110-A/BT-DN110/SM-BTR2)

- Rimuovere la spina da BT-DN300/BT-DN110-A/BT-DN110/SM-BTR2. Dopo un minuto circa, inserire la spina.
- La figura sottostante illustra un esempio della posizione di montaggio della batteria. Se risulta difficile inserire o rimuovere la spina, contattare il punto vendita o rivenditore.

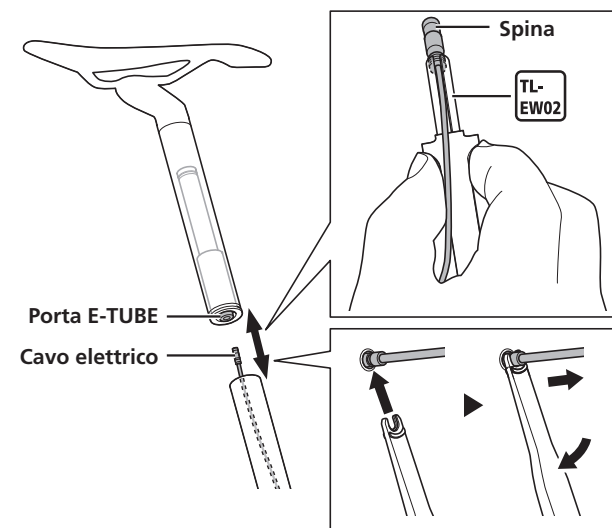
<BT-DN300>

- Quando si utilizza il prodotto, assicurarsi di collegare un cavo elettrico alla porta E-TUBE centrale. Il prodotto non funzionerà normalmente se non vi è nulla di collegato alla porta E-TUBE centrale.
- Se è stata inserita almeno una finta spina, collegare il cavo elettrico all'apposita porta senza rimuovere le finte spine.

<BT-DN300>



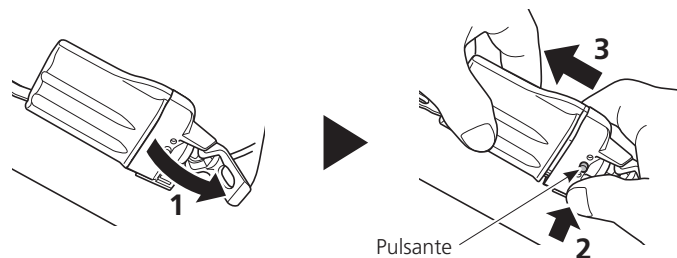
<BT-DN110-A/BT-DN110/SM-BTR2>



### ■ Nel caso di una batteria di tipo esterno (BM-DN100/SM-BMR1)

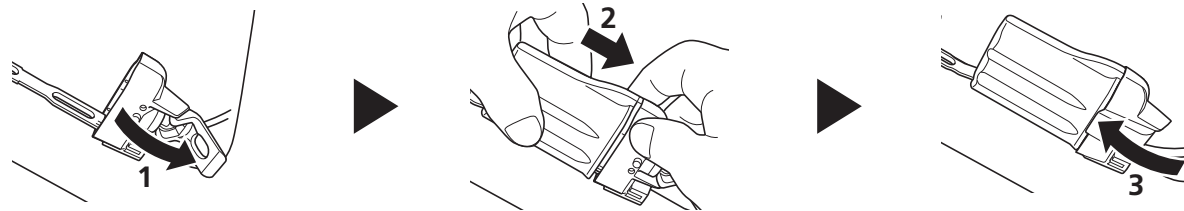
- Rimuovere la batteria dal supporto batteria. Dopo un minuto circa, installare la batteria.

Procedura di rimozione



Aprire la fascetta, premere il pulsante e tirare la batteria per rimuoverla.

Procedura di installazione



Aprire la fascetta.

Installare la batteria allineata con la scanalatura del supporto batteria.

Chiudere la fascetta fino allo scatto di conferma.