

## System-Spannungsreset

- Wenn das System ausfällt, kann es mithilfe eines System-Spannungsresets wiederhergestellt werden.

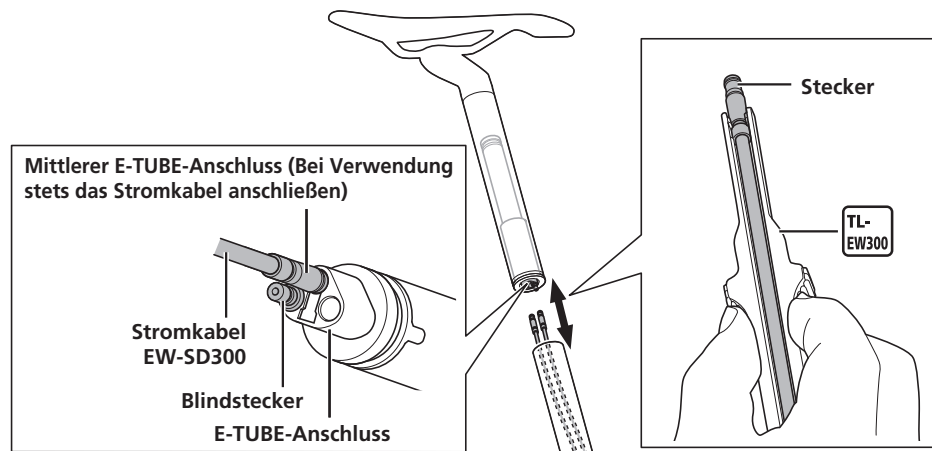
### ■ Bei einem eingebauten Akku (BT-DN300/BT-DN110-A/BT-DN110/SM-BTR2)

- Ziehen Sie den Stecker vom BT-DN300/BT-DN110-A/BT-DN110/SM-BTR2 ab. Stecken Sie den Stecker nach etwa einer Minute wieder ein.
- Die nachfolgende Abbildung zeigt ein Beispiel für die Akku-Montageposition. Falls Sie Probleme mit dem Einstecken oder Abziehen des Steckers haben, wenden Sie sich an die Verkaufsstelle oder eine Vertretung.

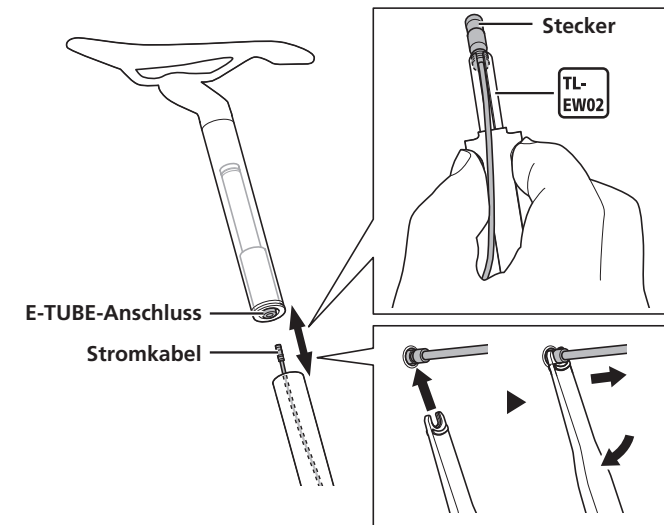
<BT-DN300>

- Schließen Sie bei Verwendung des Produkts ein Stromkabel unbedingt an den mittleren E-TUBE-Anschluss an. Das Produkt funktioniert nicht normal, wenn der mittlere E-TUBE-Anschluss frei bleibt.
- Sollten Blindstecker angebracht sein, schließen Sie das Stromkabel an den ursprünglichen Anschluss an, ohne die Blindstecker zu entfernen.

<BT-DN300>



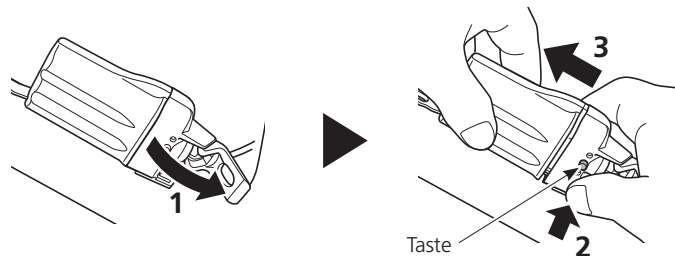
<BT-DN110-A/BT-DN110/SM-BTR2>



### ■ Bei einem externen Akku (BM-DN100/SM-BMR1)

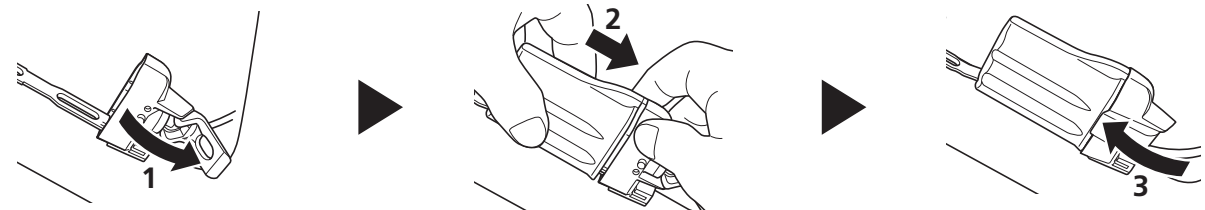
- Entfernen Sie den Akku aus der Akkuhalterung. Setzen Sie den Akku nach etwa einer Minute wieder ein.

Vorgehensweise beim Entfernen



Öffnen Sie die Klemme, drücken Sie die Taste und ziehen am Akku, um ihn zu entfernen.

Vorgehensweise beim Montieren



Öffnen Sie die Klemme.

Montieren Sie den Akku so, dass er auf die Nut der Akkuhalterung abgestimmt ist.

Schließen Sie die Klemme, bis sie mit einem Klicken einrastet.