

## À propos de la réinitialisation de l'alimentation du système

- Lorsque le système ne parvient pas à fonctionner, il peut être redémarré en réinitialisant l'alimentation du système.

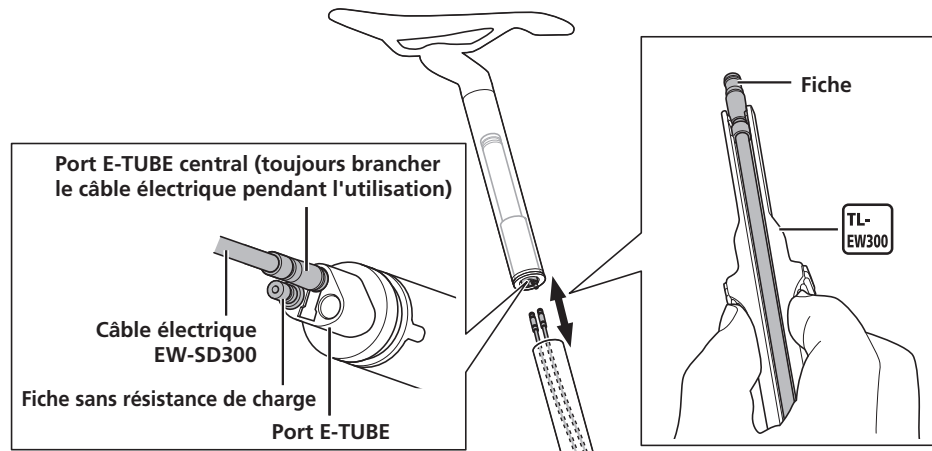
### ■ En cas de batterie de type intégré (BT-DN300/BT-DN110-A/BT-DN110/SM-BTR2)

- Débranchez la fiche de la BT-DN300/BT-DN110-A/BT-DN110/SM-BTR2. Patientez une minute environ avant de brancher la fiche.
- L'illustration ci-dessous montre un exemple de position d'installation de batterie. Si vous avez des difficultés à brancher ou débrancher la fiche, consultez le lieu d'achat ou un distributeur.

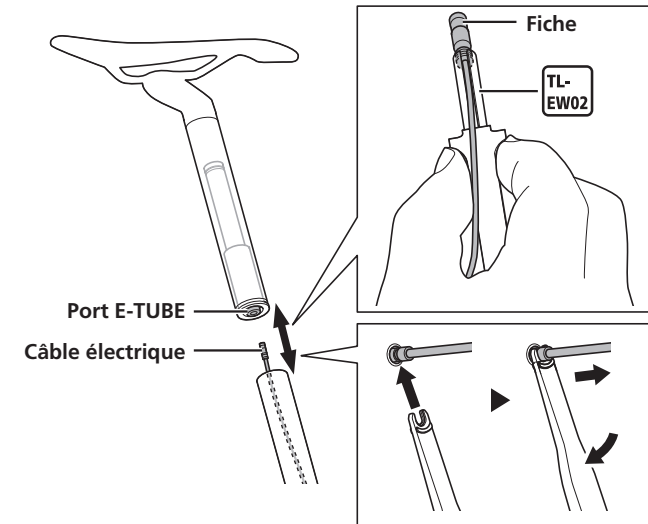
<BT-DN300>

- Lorsque vous utilisez le produit, assurez-vous de raccorder un câble électrique au port E-TUBE central. Le produit ne fonctionnera pas normalement si rien n'est raccordé au port E-TUBE central.
- Si des fiches sans résistance de charge sont installées, branchez le câble électrique au port d'origine sans les retirer.

<BT-DN300>



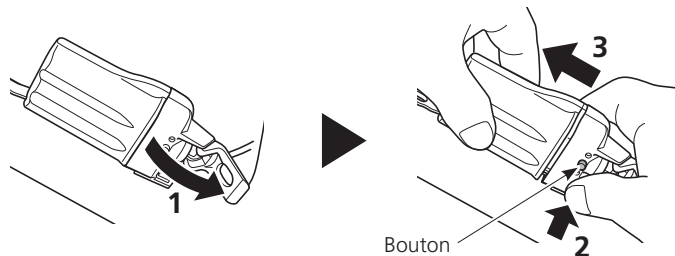
<BT-DN110-A/BT-DN110/SM-BTR2>



### ■ En cas de batterie de type externe (BM-DN100/SM-BMR1)

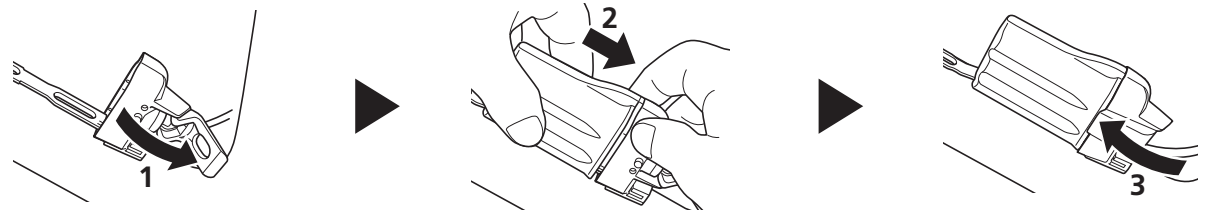
- Retirez la batterie de sa fixation. Patientez environ une minute avant d'installer la batterie.

Retrait



Ouvrez l'attache, appuyez sur le bouton et tirez la batterie pour la sortir.

Installation



Ouvrez l'attache.

Installez la batterie alignée avec la rainure de la fixation de la batterie.

Fermez l'attache jusqu'à ce qu'elle s'emboîte en faisant entendre un clic.