

Tietoja järjestelmän virran nollaamisesta

- Jos järjestelmässä on häiriö, se voidaan palauttaa katkaisemalla virransyöttö ja kytkemällä se uudelleen.

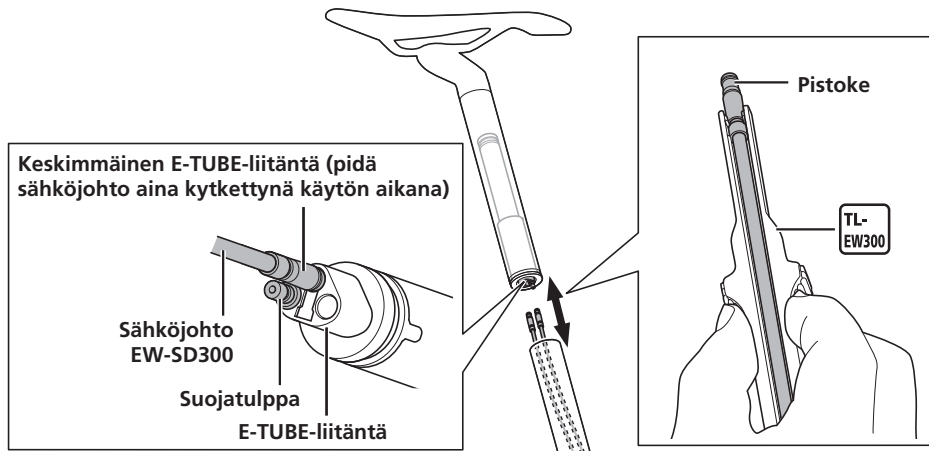
■ Jos kyseessä on yhdysrakenteisen tyypin akku (BT-DN300/BT-DN110-A/BT-DN110/SM-BTR2)

- Poista pistoke osasta BT-DN300/BT-DN110-A/BT-DN110/SM-BTR2. Kytke pistoke noin minuutin kuluttua.
- Alla olevassa kuvassa on yksi esimerkki akun asennuspaikasta. Jos pistokkeen asettaminen tai irrottaminen on vaikeaa, ota yhteys ostopaikkaan tai jälleenmyyjään.

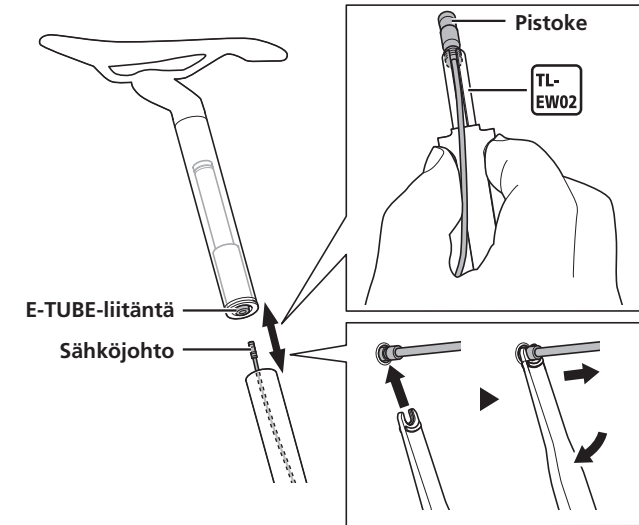
<BT-DN300>

- Kun käytät tuotetta, muista kytkeä sähköjohto keskimmaiseen E-TUBE-liitäntään. Tuote ei toimi normaalisti, jos mitään ei ole kytketty keskimmaiseen E-TUBE-liitäntään.
- Jos laitteeseen on asennettu suojatulppia, kytke sähköjohto alkuperäiseen porttiin irrottamatta suojatulppia.

<BT-DN300>



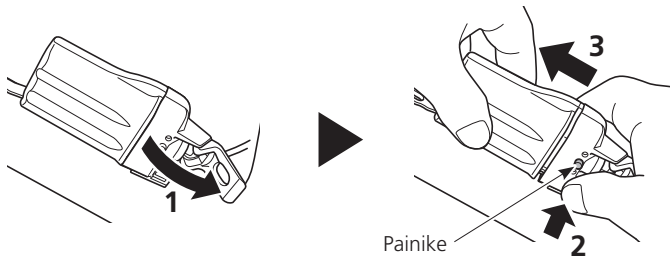
<BT-DN110-A/BT-DN110/SM-BTR2>



■ Jos kyseessä on ulkoisen tyypin akku (BM-DN100/SM-BMR1)

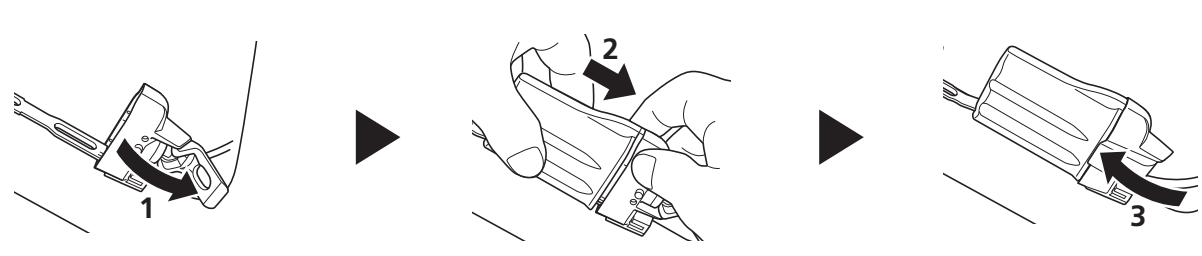
- Poista akku akkutelineestä. Odota minuutti ja asenna akku takaisin paikalleen.

Poistaminen



Avaa kiinnike, paina painiketta ja poista akku vetämällä.

Asentaminen



Avaa kiinnike.

Asenna akku akkutelineen uran suuntaisesti.

Sulje kiinnike, kunnes se napsahtaa paikalleen.