

Over het resetten van het systeem

- Als het systeem niet werkt, kan het mogelijk worden hersteld door het systeem te resetten.

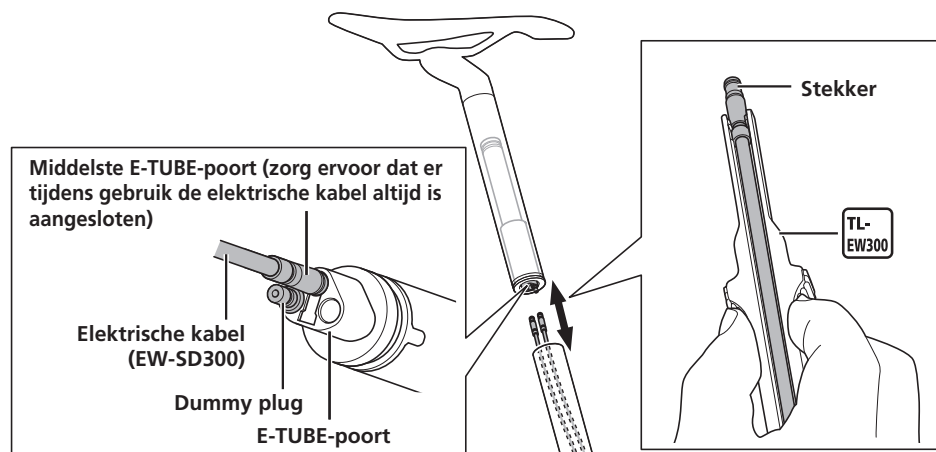
■ Bij een ingebouwde accu (BT-DN300/BT-DN110-A/BT-DN110/SM-BTR2)

- Verwijder de stekker van BT-DN300/BT-DN110-A/BT-DN110/SM-BTR2. Plaats de stekker na ongeveer een minuut terug.
- In onderstaande figuur wordt een voorbeeld gegeven van een montageplaats van een accu. Neem contact op met een plaats van aankoop of een distributeur wanneer u moeite heeft met het verwijderen of aanbrengen van de stekker.

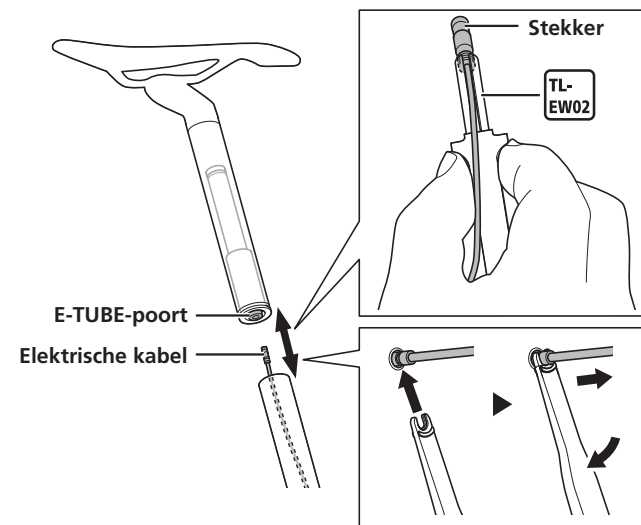
<BT-DN300>

- Wanneer u het product gebruikt, zorgt u ervoor dat u een elektrische kabel aansluit op de middelste E-TUBE-poort. Het product zal niet naar behoren werken als er niets is aangesloten op de middelste E-TUBE-poort.
- Sluit wanneer de dummy pluggen zijn aangesloten de elektrische kabel aan op de oorspronkelijke poort zonder de dummy pluggen te verwijderen.

<BT-DN300>



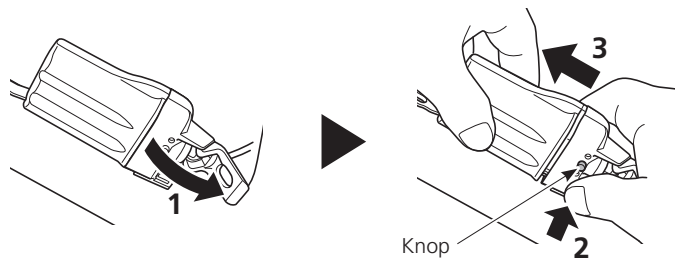
<BT-DN110-A/BT-DN110/SM-BTR2>



■ Bij een accu van het externe type (BM-DN100/SM-BMR1)

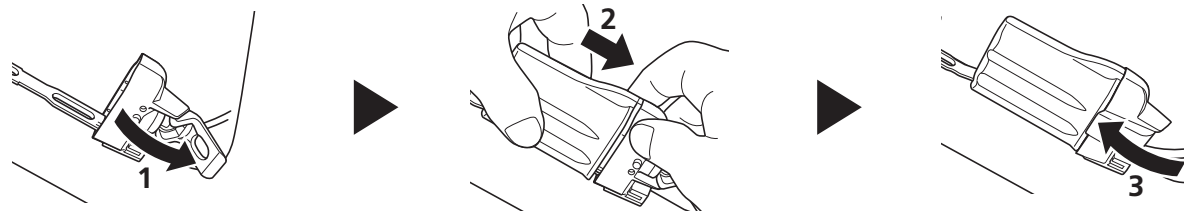
- Verwijder de accu van de accuhouder. Monteer de accu na ongeveer een minuut terug.

Hoe te verwijderen



Open de klem, druk de knop in en trek de accu eruit om hem te verwijderen.

Hoe te monteren



Open de klem.

Monteer de accu uitgelijnd met de groef van de accuhouder.

Sluit de klem tot deze op zijn plaats klikt.