

Om nulstilling af strøm til systemet

- Når systemet ikke virker, kan det genoprettes ved nulstilling af strømforsyningen.

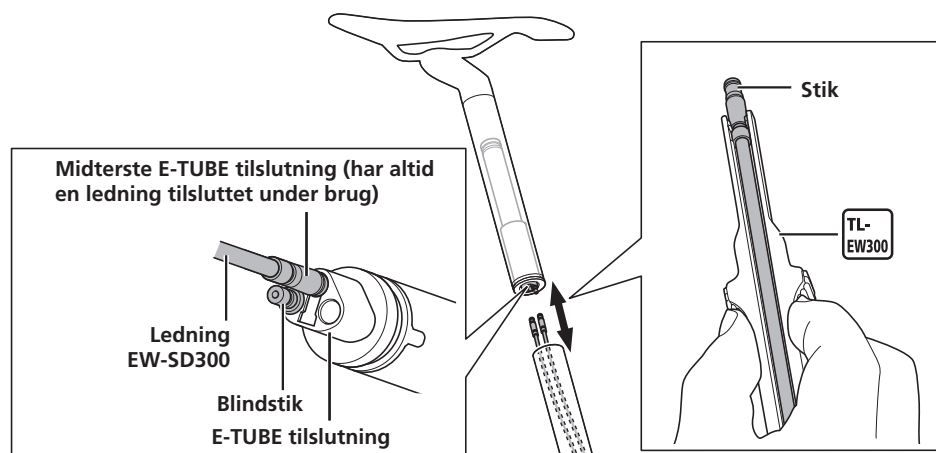
■ Hvis batteriet er indbygget (BT-DN300/BT-DN110-A/BT-DN110/SM-BTR2)

- Tag stikket ud af BT-DN300/BT-DN110-A/BT-DN110/SM-BTR2. Efter ca. ét minut genindsættes stikket.
- Billedet nedenfor viser et eksempel på monteringsposition for batteriet. Hvis det er svært at sætte stikket i, eller tage det ud, skal du kontakte købsstedet eller en distributør.

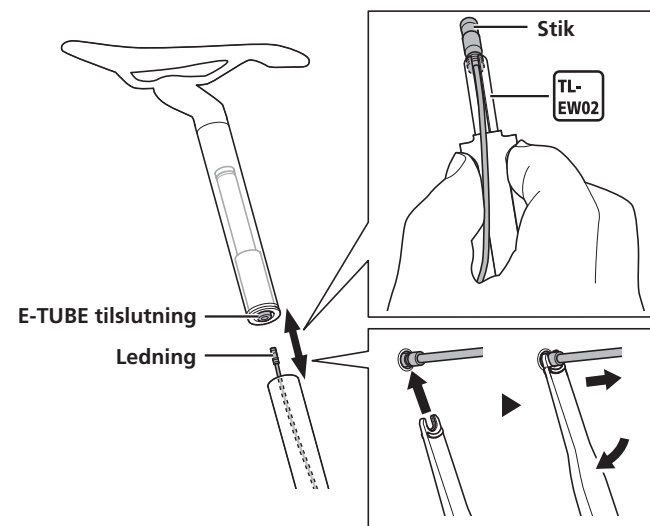
<BT-DN300>

- Når produktet bruges, skal man sørge for at tilslutte en ledning til den midterste E-TUBE tilslutning. Produktet vil ikke fungere normalt, hvis der ikke er tilsluttet noget til den midterste E-TUBE tilslutning.
- Hvis der er sat blindstik i, skal ledningen sættes til den originale port, uden at blindstikkene tages ud.

<BT-DN300>



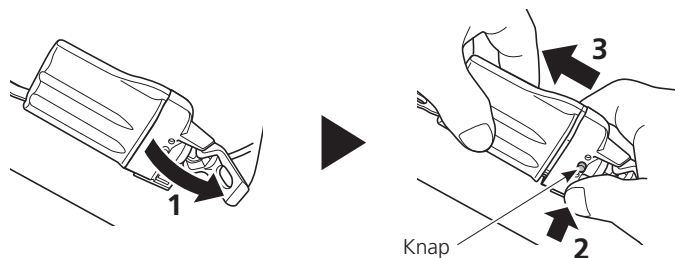
<BT-DN110-A/BT-DN110/SM-BTR2>



■ Hvis batteriet er udvendigt (BM-DN100/SM-BMR1)

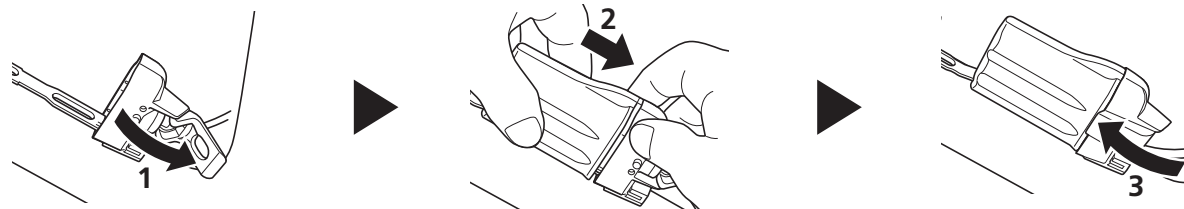
- Fjern batteriet fra batteribeslaget. Efter ca. ét minut genindsættes batteriet.

Sådan fjernes det



Åbn klemmen, tryk på knappen og træk batteriet ud for at fjerne det.

Sådan monteres det



Åbn klemmen.

Installer batteriet så det er rettet ind efter rillen i batteribeslaget.

Luk klemmen i, til den klikker på plads.