

關於系統電源重置

• 系統未能運作時，則可透過重置系統電源的方式恢復系統。

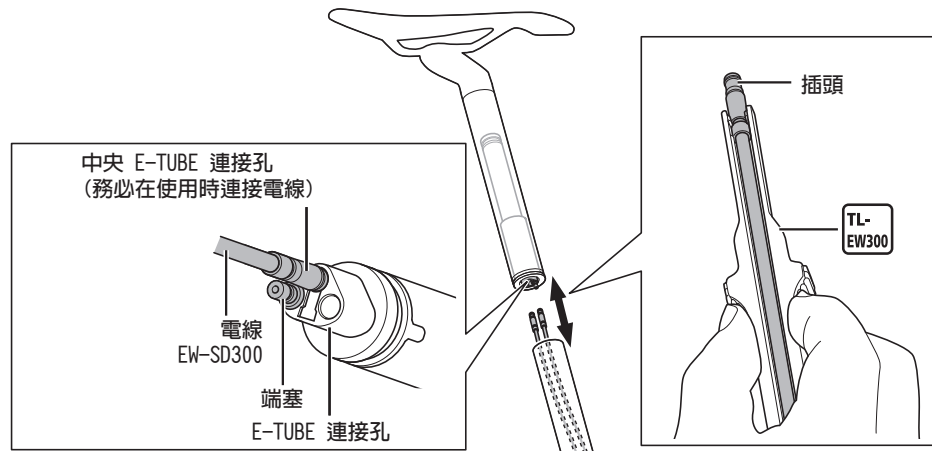
■ 如果使用內藏式電池 (BT-DN300/BT-DN110-A/BT-DN110/SM-BTR2)

- 從 BT-DN300/BT-DN110-A/BT-DN110/SM-BTR2 取下插頭。約莫一分鐘後，插入插頭。
- 下圖指出電池安裝位置的範例之一。如果您發現難以插入或取下插頭，請洽詢購買處或經銷商。

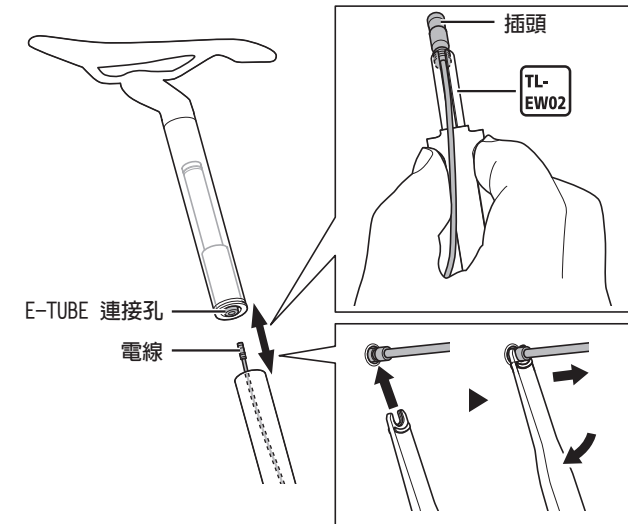
<BT-DN300>

- 使用產品時，務必將電線連接至中間 E-TUBE 連接孔。如果中間 E-TUBE 連接孔未連接任何電線，本產品將不會正常作動。
- 如果裝上任何端塞，請將電線連接至原始連接孔，但不要取下端塞。

<BT-DN300>



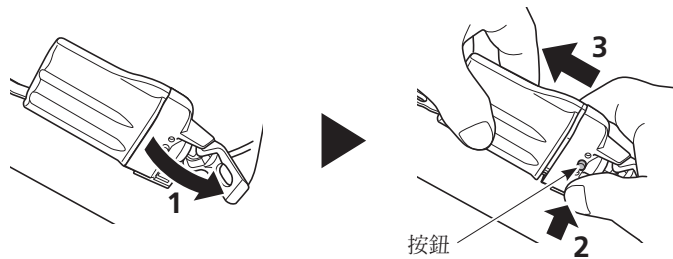
<BT-DN110-A/BT-DN110/SM-BTR2>



■ 如果是外露式電池 (BM-DN100/SM-BMR1)

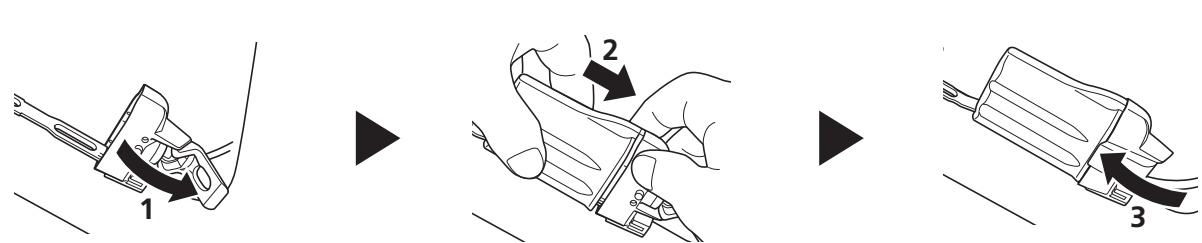
- 從電池座取下電池。約莫一分鐘後，安裝電池。

如何取下



開啓束環、按下按鈕，然後拉出電池，以將電池拆卸。

如何安裝



開啓束環。

對齊電池座的溝槽，來安裝電池。

關閉束環，直到發出喀噠聲響卡入定位。