

系统电源重置

- 当无法对系统进行操作时，可以通过重置系统电源以恢复系统。

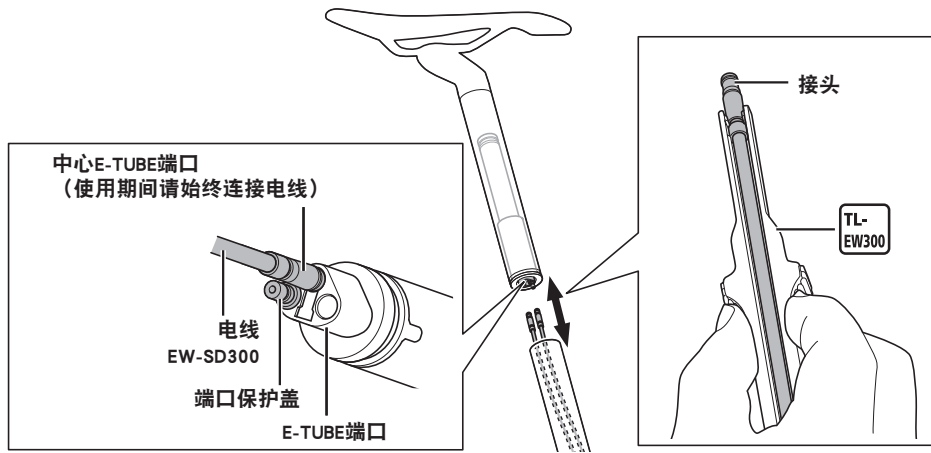
■ 当使用内置式规格电池(BT-DN300/BT-DN110-A/BT-DN110/SM-BTR2)时

- 拆卸BT-DN300/BT-DN110-A/BT-DN110/SM-BTR2上的接头。约一分钟后，请插入插头。
- 以下图示展示了电池安装位置的一个示例。若发觉难以插入或拆卸接头，请咨询购买地或经销商。

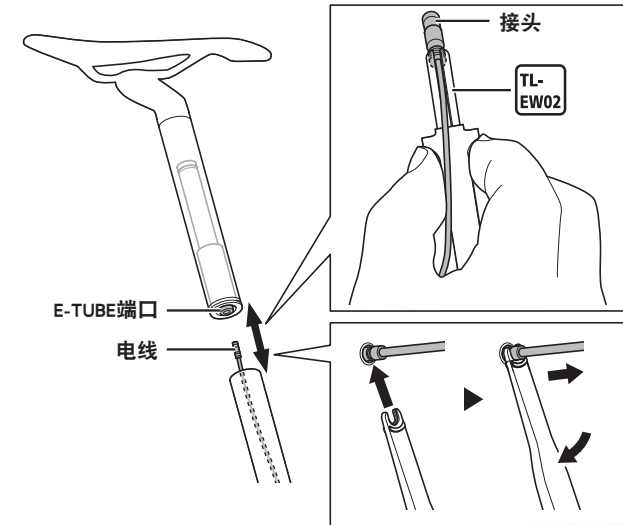
<BT-DN300>

- 在使用本产品时，请务必将电线连接至中心E-TUBE端口。若中心E-TUBE端口未连接任何电线，本产品将无法正常工作。
- 如果连接端口保护盖，请将电线直接连接至原始端口处，不要移除端口保护盖。

<BT-DN300>



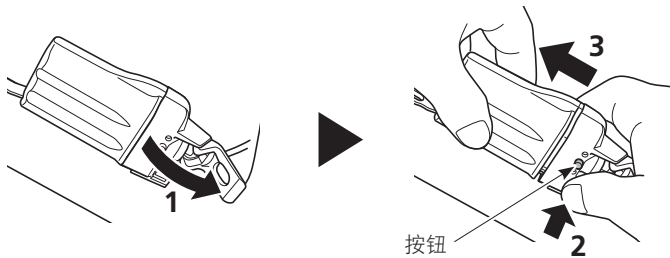
<BT-DN110-A/BT-DN110/SM-BTR2>



■ 当使用外置式电池(BM-DN100/SM-BMR1)时

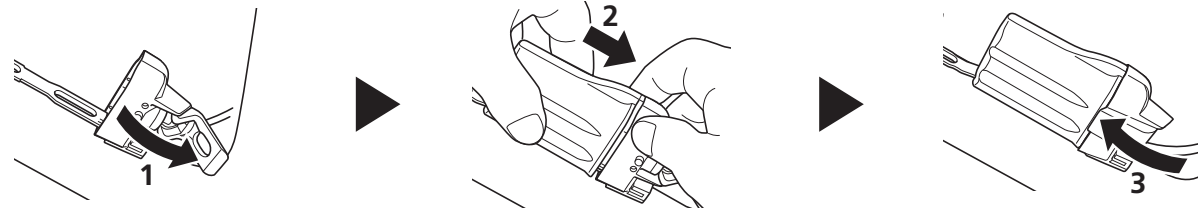
- 将电池从电池安装架内拆卸下来。约一分钟后，请安装电池。

如何拆卸



打开夹环，再按下按钮，然后拉拔并拆卸电池。

如何安装



打开夹环。

将电池与电池安装架的卡槽对齐，
然后安装电池。

封闭夹环直至其扣合到位。