



Accuhouder

BELANGRIJKE MEDEDELING

- Neem contact op met het verkooppunt of een distributeur voor informatie over de montage, afstelling en vervanging van de producten die niet terug te vinden zijn in de gebruikershandleiding. Een dealerhandleiding voor professionele en ervaren fietsmonteurs is verkrijgbaar op onze website (<https://si.shimano.com>).

Lees voor de veiligheid vóór gebruik deze "gebruikershandleiding" zorgvuldig door, volg deze voor correct gebruik op en bewaar de handleiding zodat u deze altijd kunt raadplegen.

De volgende instructies moeten te allen tijde worden opgevolgd om persoonlijk letsel en schade aan apparatuur en omgeving te voorkomen. De instructies zijn onderverdeeld overeenkomstig de grootte van het gevaar of de schade die kan ontstaan als dit product verkeerd wordt gebruikt.

GEVAAR	Als de instructies niet in acht worden genomen, zal dit leiden tot ernstige letsels of de dood.
WAARSCHUWING	Als de instructies niet in acht worden genomen, kan dit leiden tot ernstige letsels of de dood.
LET OP	Als de instructies niet in acht worden genomen, kan dit leiden tot persoonlijke letsels of materiële schade aan apparatuur en omgeving.

Belangrijke veiligheidsinformatie

WAARSCHUWING

- Demonteer of wijzig het product niet. Doet u dat wel, dan kan dat ertoe leiden dat het product niet correct werkt, en kunt u plotseling vallen en ernstige letsels oplopen.

Notitie

- Dit is een kleine waterdichte stekker. Koppel en ontkoppel de elektrische kabel dus niet te dikwijls na elkaar. Dit kan de werking in het gedrang brengen.
- De onderdelen zijn volledig waterdicht, zodat ze in natte weersomstandigheden kunnen worden gebruikt. Dompel ze echter niet met opzet onder in water.
- Maak de fiets niet schoon met een hogedrukreiniger. Als er water in de onderdelen komt, kunnen er bedieningsproblemen ontstaan of kan er corrosie optreden.
- Ga voorzichtig om met de onderdelen en voorkom dat ze aan sterke stoten worden blootgesteld.
- Laat geen water in de E-TUBE-poorten komen.

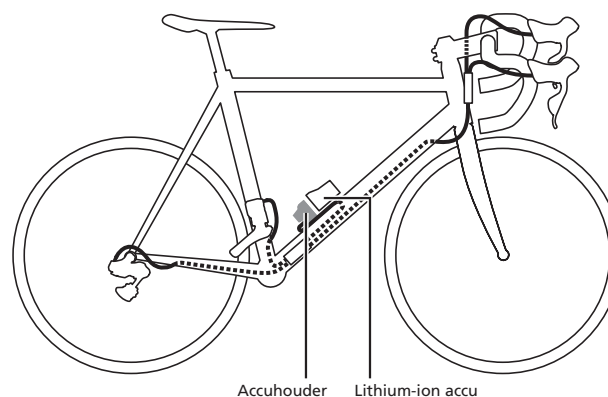
- Gebruik geen verdunner of harde oplosmiddelen om de producten te reinigen. Dergelijke oplosmiddelen kunnen het oppervlak beschadigen. Gebruik voor het reinigen van de producten een doek die vochtig gemaakt is met een neutraal schoonmaakmiddel verdund met water.
- Neem contact op met de plaats van aankoop voor updates van de software van de onderdelen. De nieuwste informatie vindt u op de website van SHIMANO.
- De producten zijn niet gegarandeerd tegen natuurlijke slijtage en kwaliteitsverlies door normaal gebruik en veroudering.

Regelmatige inspecties voordat u gaat fietsen

Controleer de volgende punten voordat u gaat fietsen. Als er problemen worden ontdekt, raadpleeg dan uw plaats van aankoop of een distributeur.

- Is de accuhouder correct gemonteerd?
- Is de accu correct gemonteerd?

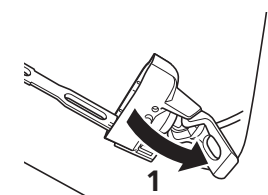
Namen van onderdelen



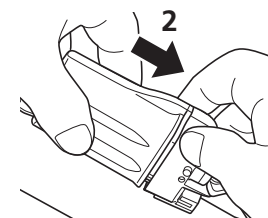
Bediening

■ De accu monteren/verwijderen

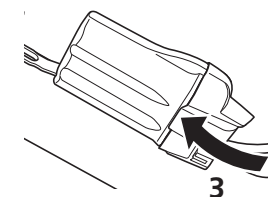
Montage



Open de klem.



Monteer de accu uitgelijnd met de groef van de accuhouder.



Sluit de klem wanneer u een klik hoort.

Verwijdering

Open de klem, druk de knop in en trek de accu eruit om hem te verwijderen.

