



Elektrische kabel

BELANGRIJKE MEDEDELING

- Neem contact op met de plaats van aankoop of een distributeur voor informatie over de montage, afstelling en vervanging van de producten die niet terug te vinden zijn in de gebruikershandleiding. Een dealerhandleiding voor professionele en ervaren fietsmonteurs vindt u op onze website (<https://si.shimano.com>).

Lees voor de veiligheid vóór gebruik deze "gebruikershandleiding" zorgvuldig door, volg deze voor correct gebruik op en bewaar de handleiding zodat u deze altijd kunt raadplegen.

De volgende instructies moeten te allen tijde worden opgevolgd om persoonlijk letsel en schade aan apparatuur en omgeving te voorkomen. De instructies zijn onderverdeeld overeenkomstig de grootte van het gevaar of de schade die kan ontstaan als dit product verkeerd wordt gebruikt.

GEVAAR	Als de instructies niet in acht worden genomen, zal dit leiden tot ernstige letsels of de dood.
WAARSCHUWING	Als de instructies niet in acht worden genomen, kan dit leiden tot ernstige letsels of de dood.
LET OP	Als de instructies niet in acht worden genomen, kan dit leiden tot persoonlijke letsels of materiële schade aan apparatuur en omgeving.

Belangrijke veiligheidsinformatie

WAARSCHUWING

- Demonteer of wijzig het product niet. Doet u dat wel, dan kan dat ertoe leiden dat het product niet correct werkt, en kunt u plotseling vallen en ernstige letsels oplopen.

Notitie

- Gebruik het originele SHIMANO-gereedschap om elektrische kabels te verwijderen en te plaatsen. Het compatibele originele SHIMANO-gereedschap verschilt naargelang het model van de elektrische kabel.
- Buig bij het verwijderen en plaatsen van elektrische kabels het stekkerdeel niet met te veel kracht. Dit kan resulteren in een slechte aansluiting.
- De stekkers zijn klein en waterdicht, dus aansluiten en loskoppelen van elektrische kabels moet worden vermeden, behalve wanneer dat nodig is. Dit kan de waterdichtheid nadelig beïnvloeden.
- Zorg er bij het aansluiten van elektrische kabels voor dat er geen vreemde deeltjes in de stekker of de E-TUBE-poort terechtkomen. Een verbinding met aanwezige vreemde deeltjes kan een storing tot gevolg hebben.

- Als tijdens opslag, transport of onderhoudswerkzaamheden de mogelijkheid bestaat dat er vreemde deeltjes in de stekker terechtkomen, bescherm de stekker dan met tape of iets dergelijks.
- Indien u geen klik voelt bij het aansluiten van een elektrische kabel, neem dan contact op met de plaats van aankoop.

Regelmatige inspecties voordat u gaat fietsen

Controleer de volgende punten voordat u gaat fietsen. Als er problemen worden ontdekt, raadpleeg dan uw plaats van aankoop of een distributeur.

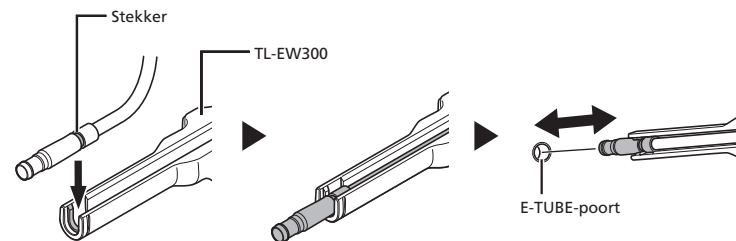
- Is er zichtbare schade aan de elektrische kabels?

De elektrische kabel aansluiten en loskoppelen

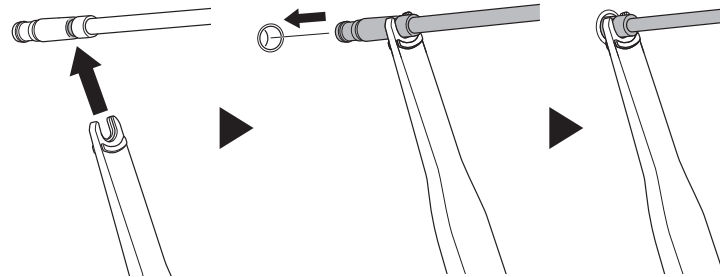
EW-SD300

Gebruik het originele SHIMANO-gereedschap TL-EW300 wanneer u de EW-SD300 aansluit of loskoppelt.

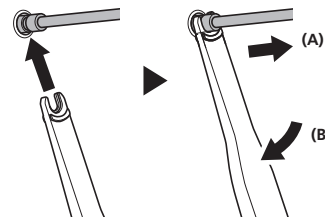
- * Wanneer u de EW-SD300 aansluit of loskoppelt, gebruikt u de methode die in de figuur staat aangegeven. Bij het aansluiten, duwt u deze recht naar binnen tot u hem op zijn plaats hoort klikken.



- Wanneer u de EW-SD300 aansluit, kunt u ook de onderstaande methode gebruiken.



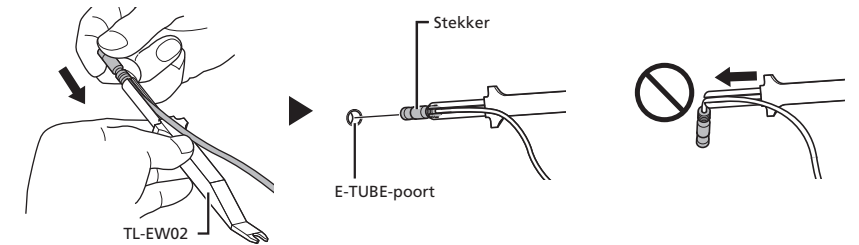
- * Wanneer u de EW-SD300 loskoppelt, kunt u ook de onderstaande methode gebruiken. Til de TL-EW300 recht omhoog, zoals staat aangegeven in (A), of gebruik de TL-EW300 als een greep zoals staat aangegeven in (B).



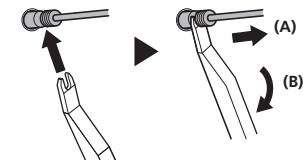
EW-SD50

Gebruik het originele SHIMANO-gereedschap TL-EW02 wanneer u de EW-SD50 aansluit of loskoppelt. Bij het aansluiten, duwt u deze recht naar binnen tot u hem op zijn plaats hoort klikken.

- * Wanneer u de EW-SD50 aansluit, gebruikt u de methode die in de figuur staat aangegeven.



- * Wanneer u de EW-SD50 ontkoppelt, til de TL-EW02 dan recht omhoog zoals staat aangegeven in (A) of gebruik de TL-EW02 als een greep zoals staat aangegeven in (B).



Probleemoplossing

Details	Mogelijke oorzaak	Oplossing
Geen voelbare klik bij het aansluiten van een elektrische kabel. De kabel kan niet volledig worden aangesloten.	Zitten er vreemde deeltjes in de stekker of in de E-TUBE-poort?	Neem contact op met de plaats van aankoop.