

SM-PCE1

OPMERKING

- Niet buitenshuis gebruiken of in een omgeving met hoge vochtigheid.
- De SM-PCE1 bij gebruik niet op een stoffige vloer plaatsen.
- De SM-PCE1 bij gebruik op een stabiele ondergrond plaatsen zoals een tafel.
- Geen voorwerpen bovenop de SM-PCE1 of de bijbehorende kabels plaatsen.
- De kabels niet bij elkaar bundelen.
- Wanneer u de SM-PCE1 met u meedraagt, deze niet bij de kabels vasthouden.
- Geen overmatige kracht op de kabels uitoefenen.
- Gebruik geen andere USB kabel dan de USB kabel die bij de SM-PCE1 is meegeleverd.
- Sluit de SM-PCE1 rechtstreeks aan op een computer, zonder tussenapparatuur zoals een USB knooppunt.
- Niet met de fiets rijden terwijl de SM-PCE1 en de kabel er nog op zijn aangesloten.
- Niet meer dan twee of meer van dezelfde eenheden aansluiten op hetzelfde aansluitpunt. Als dit niet gebeurt, bestaat de kans dat de eenheden niet correct functioneren.
- Eenheden niet aansluiten of weer losmaken terwijl eenheidherkenning bezig is of nadat herkenning voltooid is. Als dit niet gebeurt, bestaat de kans dat de eenheden niet correct functioneren.
- Controleer bij het aansluiten en losmaken van eenheden de procedures die worden aangegeven in de gebruikershandleiding voor de PC toepassing.
- Na het aansluiten van de accu en het opstarten van de PC toepassing, de SM-PCE1 van de fiets losmaken en vervolgens de accu losmaken en weer aansluiten. Als dit niet gebeurt, bestaat de kans dat het systeem niet correct functioneert.
- Na veelvuldig losmaken en aansluiten zal de PC verbindingskabel de neiging hebben losser te gaan zitten. Als dit gebeurt, de kabel vervangen.
- De SM-PCE1 niet schoonspoelen of met behulp van schoonmaakmiddelen afvegen.
- Niet meer dan twee of meer SM-PCE1 eenheden tegelijkertijd op dezelfde PC aansluiten. Als twee of meer SM-PCE1 eenheden worden aangesloten, zullen deze niet correct functioneren. Bovendien kunnen er zich besturingsfouten voordoen bij de PC en kan het nodig zijn de PC opnieuw te starten.

Specificaties

Gebruikstemperatuur	0 °C -- 40 °C
Bewaartemperatuur	- 20 °C -- 70 °C
Vochtigheid bij gebruik/ bewaring	10 -- 95 % RH/ 10 -- 95 % RH
Nominale spanning	5 V ± 5 %
Nominaal stroomverbruik	2,5 W
Interface	USB 2.0 (Volle snelheid)
Poort type	Bij PC: A type Bij SM-PCE1: Mini B type
Afmetingen	96,4 x 53,4 x 22 mm
Gewicht	80 g
LED	Tijdens normaal gebruik: Licht op Tijdens laden: Knippert

- Accessoires * PC verbindingskabel (x 2) 2 m
* USB kabel (x 1) 50 cm

Compatibele PC's

Besturingssysteem	Windows XP 32bit/64bit (SP2 of hoger) Windows Vista 32bit/64bit Windows 7 32bit/64bit
Vereiste componenten	.NET Framework 3.5
Overige hardware	USB 1.1/2.0 Actieve internetaansluiting Displayresolutie: XGA (1024 x 768 dots) of hoger

(per 1 November 2010)

Bijzonderheden

De SM-PCE1 kan gebruikt worden voor het aansluiten van een PC op de fiets (systeem of eenheid), en een PC toepassing (zoals Shimano STEPS Manager) kan gebruikt worden voor het uitvoeren van taken zoals storingsdiagnose van afzonderlijke eenheden en het gehele systeem, voor het bijwerken van firmware* en voor het opvragen van logs. Zie voor details over de bediening van de PC, de handleiding voor de PC toepassing.

* Firmware: de software in elk van de eenheden

Bedieningsprocedure wanneer de SM-PCE1 voor de eerste keer wordt gebruikt

Volg na aankoop van de SM-PCE1 deze procedure om de SM-PCE1 gereed te maken voor gebruik.

- Download de PC toepassing van de website.
- Installeer de PC toepassing.
- Sluit de SM-PCE1 aan op de PC.
- Installeer het USB stuurprogramma.
 - Zie de handleiding voor de PC toepassing voor bijzonderheden.
 - De methode voor het weergeven van de handleiding voor Shimano STEPS Manager wordt gegeven in "Weergeven van de handleiding voor Shimano STEPS Manager".
- Sluit de SM-PCE1 aan op het systeem of op een eenheid.

Hiermee is het gereedmaken voor gebruik van de SM-PCE1 voltooid.

* In deze montage-instructies wordt de procedure voor het gebruik van Shimano STEPS Manager als voorbeeld gegeven.

* Shimano STEPS Manager is één type PC toepassing.

1. Downloaden van de PC toepassing

De PC toepassing kan worden verkregen door deze te downloaden van <http://media.shimano.com>. U heeft daarbij het volgende gebruiker ID en wachtwoord nodig.

- Gebruiker ID: shimano
- Wachtwoord: 2s8m8n3

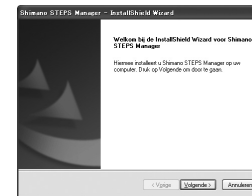
2. Installeren van de PC toepassing

Na het downloaden van de PC toepassing, aan de hand van onderstaande procedure het installatieprogramma uitvoeren om dit op de PC te installeren. (Onderstaande schermkopieën tonen voorbeelden van het installeren van Shimano STEPS Manager op een PC die op Windows XP draait.)

- Start het installatieprogramma. Selecteer de taal in het venster dat verschijnt en klik vervolgens op [OK].



- Klik op de [Volgende] toets.



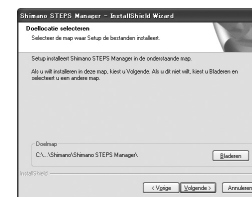
- Klik op de [Ja] toets als u akkoord gaat met de voorwaarden van de Softwarelicentieovereenkomst.



- Als u wilt dat Shimano STEPS Manager voor gebruik beschikbaar is voor alle gebruikers van de PC, selecteert u "Iedereen die deze computer gebruikt (alle gebruikers)". Als u wilt dat alleen de huidige gebruiker van de PC de toepassing kan gebruiken, selecteert u "Alleen voor mijzelf". Na het maken van de keuze, klikt u op de [Volgende] toets.



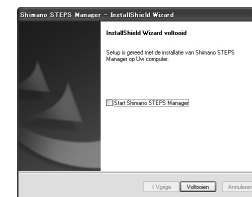
- Selecteer de installatiemap en klik vervolgens op de [Volgende] toets.



- Installatie begint zodra u op de [Installeren] toets klikt.



- Wanneer de installatie voltooid is, verschijnt het volgende venster. Klik op de [Voltooiën] toets voor het afsluiten van de installatiewizard. Als u "Start Shimano STEPS Manager" selecteert, wordt Shimano STEPS Manager gestart zodra u op de [Voltooiën] toets klikt.



3. Sluit de SM-PCE1 aan op de PC

Wanneer de PC toepassing wordt uitgevoerd, verschijnt het bericht "Sluit de SM-PCE1 aan.", dus sluit de USB kabel van de SM-PCE1 aan op de PC.



4. Installeer het USB stuurprogramma

Installeer het USB stuurprogramma aan de hand van de instructies aangegeven in de handleiding voor de PC toepassing (zoals Shimano STEPS Manager).

5. Sluit de SM-PCE1 aan op het systeem of op een eenheid

Sluit de SM-PCE1 aan op het systeem of op een eenheid aan de hand van de instructies aangegeven in de handleiding voor de PC toepassing (zoals Shimano STEPS Manager).

Storingzoeken

- Als het bericht "Sluit de SM-PCE1 aan." op het PC scherm verschijnt kort nadat de SM-PCE1 is aangesloten op de PC, is er mogelijk een probleem met de SM-PCE1. (Onderstaand berichtenvenster verschijnt wanneer Shimano STEPS Manager gebruikt wordt.)



Als hetzelfde probleem zich voordoet ook na het herhaalde malen verwijderen en opnieuw insteken van de USB kabel, contact opnemen met de plaats van aankoop of de dichtstbijzijnde fietsfabrikant in het land van gebruik.

- Als de LED op de SM-PCE1 niet oplicht nadat de PC toepassing gestart is, bestaat de kans dat de firmware niet correct naar de SM-PCE1 is geschreven. In dergelijke gevallen verschijnt er een bericht zoals het volgende op het PC scherm. (Onderstaand berichtenvenster verschijnt wanneer Shimano STEPS Manager wordt gebruikt.)



Gebruik de oorspronkelijke firmware laden functie voor het opnieuw laden van de firmware en als hiermee het probleem niet is opgelost, contact opnemen met de plaats van aankoop of de dichtstbijzijnde fietsfabrikant in het land van gebruik.

- * Montage-instructies in andere talen zijn beschikbaar op : <http://techdocs.shimano.com>

Opmerking: Specificaties kunnen zonder voorafgaande kennisgeving gewijzigd worden. (Dutch)

■ Weergeven van de handleiding voor Shimano STEPS Manager

Nadat Shimano STEPS Manager is gestart, kunt u "Handmatige help" in het "Help" menu op de menubalk selecteren om de gebruikershandleiding voor Shimano STEPS Manager te tonen.

