

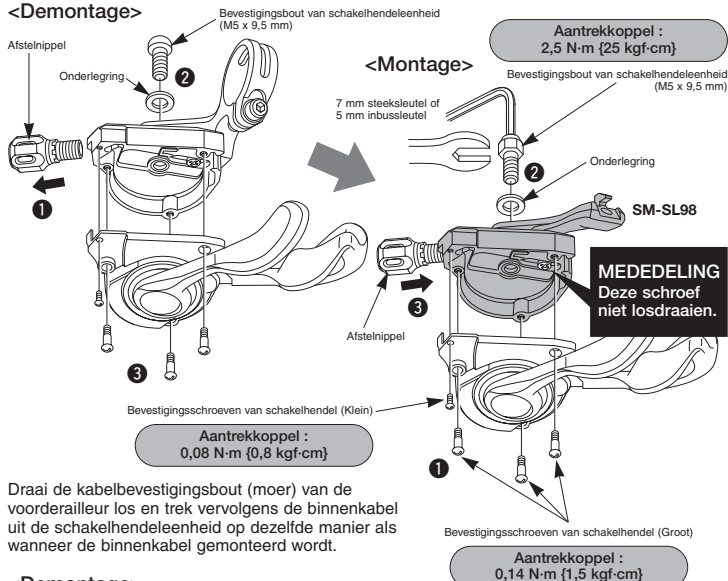
SM-SL98

Steunklemband

■ Vervangen van de steunklemband

* In de illustratie wordt de rechter hendel getoond.
Volg dezelfde procedure voor de linker hendel.

<Demontage>



Draai de kabelbevestigingsbout (moer) van de voorderailleur los en trek vervolgens de binnenkabel uit de schakelhendeleenheid op dezelfde manier als wanneer de binnenkabel gemonteerd wordt.

<Demontage>

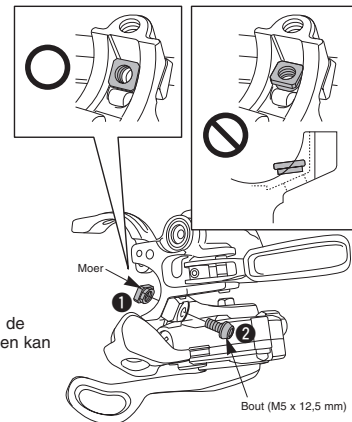
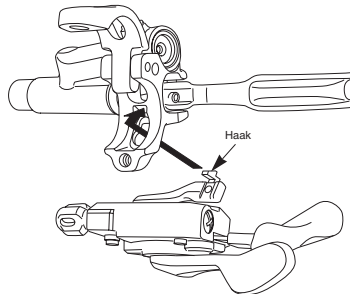
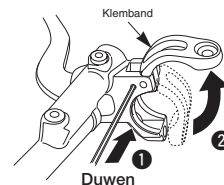
1. Verwijder de afstelnippel.
2. Verwijder eerst de bevestigingsbout van de schakelhendeleenheid.
3. Verwijder de vier bevestigingsschroeven van de schakelhendel en verwijder vervolgens de schakelhendeleenheid zoals aangegeven in de illustratie.

<Montage>

1. Lijn voor montage de schakelhendeleenheid en de steunklemband (SM-SL98) met elkaar uit en zet deze vervolgens met de bevestigingsschroeven van de schakelhendel vast.
2. Plaats de onderlegging op de bout en zet vervolgens de bevestigingsbout van de eenheid vast.
3. Monteer de afstelnippel.

■ Montage aan de remhendel (BL-M985 of BL-M988)

1. Open met behulp van een 2 mm inbusleutel de klemband van de remhendel zoals aangegeven in de illustratie.
2. Steek de haak van de schakelhendelsteun in het gat van de remhendelsteun en bevestig deze vervolgens aan het stuur door de speciale moer en de speciale bout provisorisch vast te draaien.

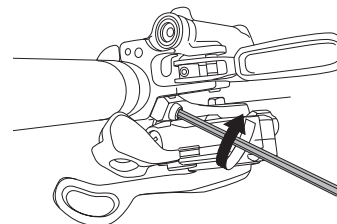


Opmerking:

De moer niet ondersteboven monteren.
Als deze ondersteboven gemonteerd wordt, kan de remhendel niet aan het stuur bevestigd worden en kan er beschadiging ontstaan.

3. Zet met behulp van een 4 mm inbusleutel de schakelhendel vast aan de remhendel.

Aantrekkelijk : 3 N·m {30 kgf·cm}



Lees deze montage-instructies samen met de montage-instructies voor de BR-M985 (SI-8J70A).

* Montage-instructies in andere talen zijn beschikbaar op : <http://techdocs.shimano.com>

Opmerking: Specificaties kunnen zonder voorafgaande kennisgeving gewijzigd worden. (Dutch)