



UM-7FK0B-000

사용 설명서

# 배터리 마운트

## 중요 공지

- 사용 설명서에 포함되지 않은 제품의 설치와 조절, 교체에 관한 정보는 구매처 또는 디스트리뷰터에 문의하십시오. 숙련된 자전거 전문 기술자를 위한 딜러 매뉴얼은 당사 홈 페이지(<https://si.shimano.com>)에서 제공됩니다.

**안전**을 위해 사용 전에 반드시 이 “사용 설명서”를 읽고 그에 따라 올바르게 사용하십시오. 또한, 언제든지 참조할 수 있게 사용 설명서를 잘 보관하십시오.

신체적 부상 및 장비와 주변 환경의 물리적 손상을 방지하려면 다음 지침을 항상 준수해야 합니다. 지침은 제품을 올바르게 사용하지 않을 경우 발생할 수 있는 위험이나 손상 정도에 따라 분류됩니다.

<b>⚠ 위험</b>	본 지침을 따르지 않을 경우 사망에 이르거나 심각한 부상을 입게 됩니다.
<b>⚠ 경고</b>	본 지침을 따르지 않을 경우 사망이나 심각한 부상이 발생할 수 있습니다.
<b>⚠ 주의</b>	본 지침을 따르지 않을 경우 신체적 부상 또는 장비 및 주변에 물리적 손상이 발생할 수 있습니다.

## 주요 안전 정보

### ⚠ 경고

- 제품을 분해하거나 개조하지 마십시오. 그렇게 할 경우 제품이 올바르게 작동하지 않을 수 있고, 갑자기 떨어져 심각한 부상이 발생할 수 있습니다.

## 참고

- 본 커넥터는 소형 방수 커넥터이므로 일렉트릭 와이어를 반복해서 너무 자주 연결 및 해제하지 마십시오. 그렇게 하면 기능을 저하시킬 수 있습니다.
- 이 부품은 우천시 라이딩 조건에도 견딜 수 있도록 완전 방수 설계되기는 했지만 의도적으로 물속에 넣지는 마십시오.
- 고압 세척기로 자전거를 세척하지 마십시오. 어떤 부품에든 물이 들어가면 작동 문제가 발생하거나 부식될 수 있습니다.
- 부품은 조심히 다루고 강한 충격을 주지 마십시오.
- E-TUBE 포트에 물이 들어가지 않도록 주의하십시오.
- 제품 세척에 시너 또는 너무 강한 용제를 사용하지 마십시오. 이러한 용제는 표면을 손상시킬 우려가 있습니다. 제품 세척 시 물로 희석한 중성 세제로 적신 헝겊을 이용하여 닦으십시오.
- 부품 소프트웨어 업데이트를 위해서는 구매처에 문의하십시오. 최신 정보는 SHIMANO 웹 사이트에서 제공됩니다.
- 정상적인 사용과 노화에 따른 제품의 자연적인 마모와 성능 저하는 보증 항목에서 제외됩니다.

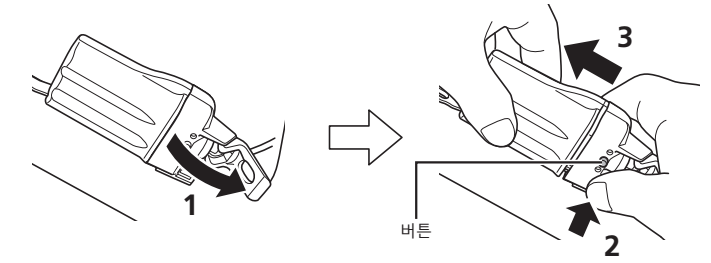
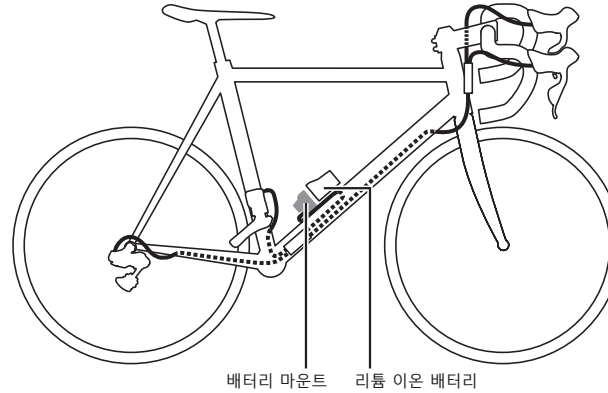
## 자전거 주행 전 정기 점검 사항

자전거 라이딩 전에 다음 사항을 점검하십시오. 문제가 발견되는 경우 구매처 또는

디스트리뷰터에 문의하십시오.

- 배터리 마운트가 올바르게 설치되어 있습니까?
- 배터리가 올바르게 설치되어 있습니까?

## 부품명



## 조작 방법

### ■ 배터리 설치/제거

#### 설치



#### 제거

클램프를 열고 버튼을 누른 후 배터리를 당겨 제거하십시오.