

UM-7FJ0C-001-00

ユーザーマニュアル

充電器 / PC接続機器 (SM-BCR2)



ユーザーマニュアルは以下にてご覧いただけます。

<https://si.shimano.com>

重要なお知らせ

ユーザーマニュアルに記載されていない自転車への取付け、調整などにつきましては購入された販売店または代理店へご相談ください。なお、自転車安全整備士、自転車技士など専門知識を有する方むけのディーラーマニュアルはウェブサイト (<https://si.shimano.com>) で公開しています。

製品の分解、改造はおこなわないでください。

安全のため、必ずこのユーザーマニュアルをよくお読みの上、正しくご使用ください。

安全のために必ずお守りください

交換作業を必要とする事項は販売店または代理店へご相談ください。**液もれ、発熱、発火、破裂などによるやけどやけがを避けるため、下記の注意事項を必ずお守りください。**

危険

- 充電器をぬらしたり、ぬれた状態またはぬれた手で触ったり持ったりしない。故障、感電の原因となります。
- 充電器を布などで覆った状態で使用しない。熱がこもってケースが変形したり、火災、発火、発熱の原因となります。
- 充電器を分解、改造しない。感電、けがの原因となります。
- USB端子対応のACアダプターは、電圧=5.0 V DC、電流 \geq 1.0 A DCのものを使用する。電流<1.0 A DCのものを使用した場合、ACアダプターの発熱による火災、発煙、発熱、破壊、感電、やけどの原因になることがあります。

警告

- 同梱のUSBケーブル以外のUSBケーブルを使用しないでください。充電エラーや発熱による火災の原因、接続先PCの故障の原因となります。
- USBケーブルおよび充電ケーブルの抜き差しは、必ずプラグ部を持つ。プラグ部を持たないと火災、感電の原因となることがあります。下記の症状が見られた場合は使用を止めて、販売店に連絡してください。火災、感電の原因となります。
 - * 電源プラグが熱い、焦げ臭い、煙が出ている。
 - * 電源プラグに接触不良がある。
- USB端子対応ACアダプターを用いて充電している場合に、雷が鳴り出したら、本機または自転車およびUSB端子対応ACアダプターにはふれない。落雷すると、感電の原因になります。
- USB端子対応ACアダプターは、電圧=5.0 V DC、電流 \geq 1.0 A DCのものを使用する。1.0 A DCより小さいものを使用した場合、充電エラーや、ACアダプターの発熱による火災の原因になります。
- PCのUSBポートとの接続には、USBハブを使用しない。充電エラーや発熱による火災の原因となります。
- 充電ケーブルを破損するようなことはしない。(傷付けたり、加工したり、熱器具に近づけたり、無理に曲げたり、ねじったり、引っ張ったり、重い物を乗せたり、束ねたりしない。) 傷んだまま使用すると、火災、感電、ショートの原因になります。
- ユーザーマニュアルはよくお読みになった後、大切に保管してください。

注意

- お手入れの際は、USBケーブル、充電ケーブルを取外してください。

使用上の注意

- 屋外、多湿環境では使用しないでください。
- 本体を床などのほこりっぽい場所に置いて使用しないでください。
- 本体を机などの安定した場所に置いて使用してください。
- 本体、ケーブルの上に物を置いて使用しないでください。
- ケーブルを束ねて使用しないでください。
- PCがスタンバイ状態のときに充電器をPCへ接続しないでください。PCの仕様によってはPC故障の原因となります。
- 持ち運び時にはケーブルを持たずに本体を持ってください。
- ケーブルに過度なテンションをかけないでください。
- USBハブなどを使用せず、PCのUSBポートに直接接続してください。
- 本体、ケーブルを接続したまま、自転車で走行しないでください。
- 接続先に同一製品を2台以上含まないようにしてください。正常動作しない場合があります。
- 部品認識途中、または認識後に新たに部品を追加接続したり、取外したりしないでください。正常動作しない場合があります。追加接続・取外しをおこなう際は、E-TUBE PROJECT Professionalのユーザーマニュアルに記載されている方法をご確認ください。
- 本体を洗浄、各種洗剤を使用した拭き取りはおこなわないでください。
- PC接続機器を2台以上同時に接続しないでください。正常動作しません。また、PC側で誤作動が発生し、PCの再起動が必要になる場合があります。
- 充電器接続中に、PC接続機器は使用できません。
- この器具は、安全責任を持つ人による監督や、器具の使用指導のもとで使用してください。子供を含めて身体的、感覚的、精神的能力が減少している人、または経験や知識のない人には使用させないでください。
- この器具のそばで子供を遊ばせないでください。
- 充電は、雨、風のあたらない屋内で実施してください。
- 通常の使用において自然に生じた摩耗および品質の経年劣化は保証いたしません。
- 最大限の性能を発揮するために、シマノ製の潤滑剤とメンテナンス製品の使用を強くお勧めします。

■主な仕様

入力	5.0 V DC、1.0 A
出力	8.4 V DC、0.4 A
外形寸法	85 mm × 22 mm × 30 mm (幅×高さ×奥行：コード生え出し部を除く)
重量	約70 g
動作温度	0 ~ 45℃

* 上記数値は、いずれも別体のUSBケーブルを除く

■接続可能なPC

接続可能なPCについては、サポートサイト (<https://bike.shimano.com/e-tube/project.html>) をご確認ください。

■特長

PCと自転車(システムまたはユニット)を、¹PC接続機器を用いて接続し、²E-TUBE PROJECT Professionalを用いてユニット単品およびシステムの、³ファームウェアアップデート、カスタマイズなどをおこなうことができます。

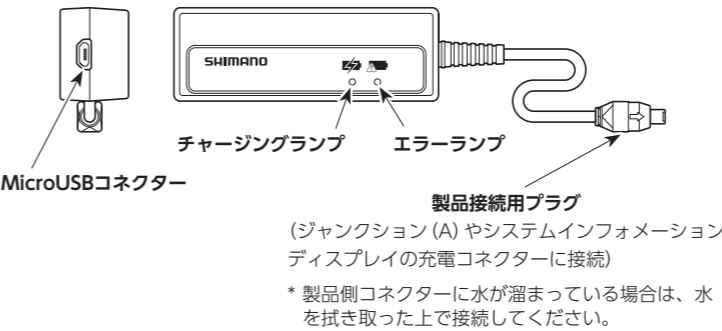
- * 1 PC接続機器：SM-PCE1 / SM-BCR2
- * 2 E-TUBE PROJECT Professional：PCアプリケーション
- * 3 ファームウェア：各ユニット内のソフトウェア

各部の名称

■USBケーブル



■充電器



■専用バッテリー

当充電器はシマノリチウムイオンバッテリー (SM-BTR2) 専用充電器です。

他のバッテリーは、そのバッテリーの取扱説明書をご確認ください。

その他認められていないバッテリーは絶対に接続しないでください。破裂、発火の原因になります。

* 使用上の注意事項を十分にご理解頂いた上での使用をお願いします。

充電の方法

USB端子対応ACアダプターを使用しての充電、および充電器をPCのUSBコネクタに接続しての充電が可能です。

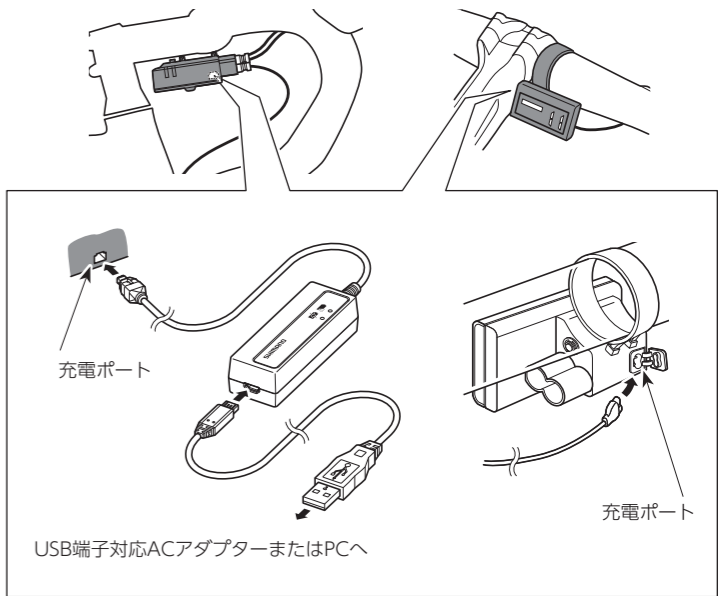
- バッテリーとジャンクション (A) またはシステムインフォメーションディスプレイを接続します。
- 充電器の充電ケーブルを、ジャンクション (A) またはシステムインフォメーションディスプレイの充電ポートに接続します。
 - * 充電時間はUSB端子対応ACアダプターの場合は約1.5時間、PCのUSBポートの場合は約3時間です。(バッテリーの残量により変動いたしますので、ご了承ください。) なお、ACアダプターの仕様によってはPC同様に充電に3時間ほどかかる場合があります。
- チャージングランプ (オレンジ) が消灯すると、充電完了です。
 - * エラーランプ、チャージングランプが点滅した場合は、「充電できないときの対応」を参照してください。
- 充電ケーブル、USBケーブルを取外し、注意事項を守った場所で保管してください。

アプリケーションのダウンロード

PC接続機器を使用してファームウェアアップデートやカスタマイズをおこなうには、E-TUBE PROJECT ProfessionalをPCにインストールする必要があります。

サポートサイト (<https://bike.shimano.com/e-tube/project.html>) にアクセスし、E-TUBE PROJECT Professionalをダウンロードしてください。E-tubeプロジェクトのインストール方法はサポートサイトをご確認ください。また、PCの操作方法はE-TUBE PROJECT Professionalのユーザーマニュアルを参照してください。

■充電接続イメージ



* 充電ポートの位置は製品によって異なります。

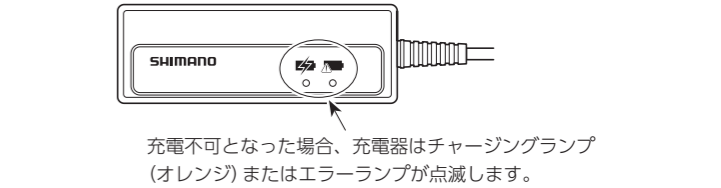
充電できないときの対応

- 充電ケーブル、USBケーブルを接続し直して、充電してください。
- エラーランプが点滅している場合、充電環境温度が動作温度範囲外である可能性があります。温度が適正であるか確認してください。
- チャージングランプが点滅している場合、下記の原因が考えられます。
 - 使用されているUSB端子対応ACアダプターが、1.0 A DCより小さい。
 - ⇒1.0 A DC以上のUSB端子対応ACアダプターを使用してください。
 - USBハブを接続した状態で、使用されている。
 - ⇒USBハブの使用を止めてください。

1~3以外の場合、バッテリーまたはジャンクションの故障が考えられます。販売店までお問い合わせください。PCを使用して充電の場合は、以下の点もご確認ください。

- SM-BCR2が2台以上同時にPCに接続されていないか確認してください。

* チャージングランプが点灯しない、点灯してもすぐに消灯する場合は、満充電されている可能性があります。ジャンクション (A) またはシステムインフォメーションディスプレイで、バッテリー残量チェックをしてください。残量チェックの結果、バッテリーが消耗している場合は、販売店または代理店へお問い合わせください。



充電不可となった場合、充電器はチャージングランプ (オレンジ) またはエラーランプが点滅します。



製品改良のため、仕様の一部を予告なく変更することがあります。

お客様相談窓口
☎ 0570-031961 Fax. 072-243-7847

株式会社シマノ
〒590-8577 堺市堺区老松町3丁77番地